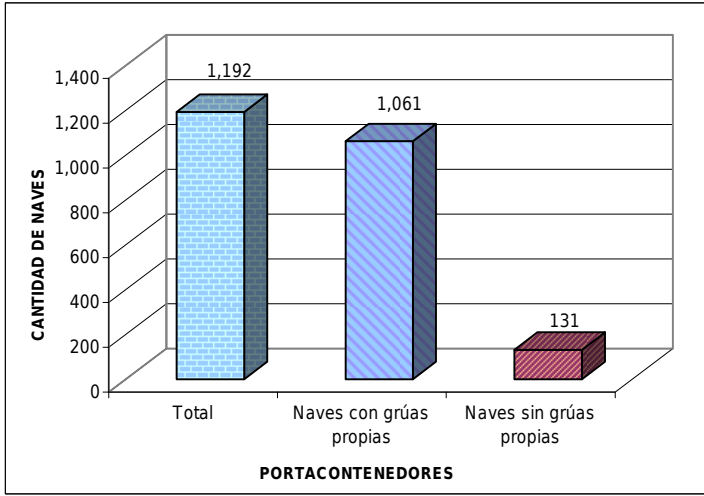




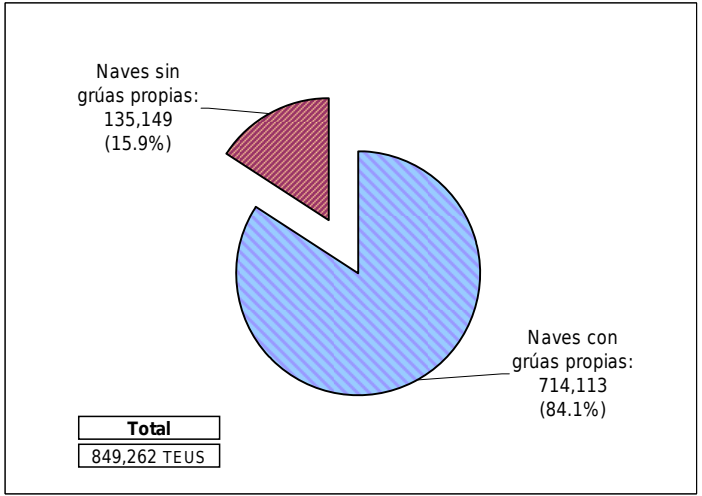
1. PERÚ: NAVES PORTACONTENEDORES ATENDIDAS EN EL TERMINAL PORTUARIO DEL CALLAO, ABRIL - DICIEMBRE 2009.

1.1. PERÚ: NAVES PORTACONTENEDORES ATENDIDAS EN EL TPC, ABRIL - DICIEMBRE 2009.



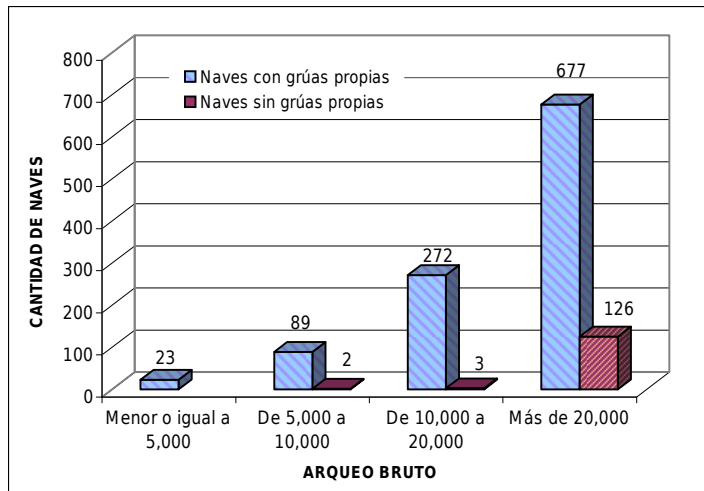
Fuente: ENAPU - Área de Planeamiento Operativo. Elaborado por el Área de Sistemas - DOMA, Enero 2010.

1.2. PERÚ: MOVIMIENTO DE TEUS EN EL TPC, ABRIL - DICIEMBRE 2009.



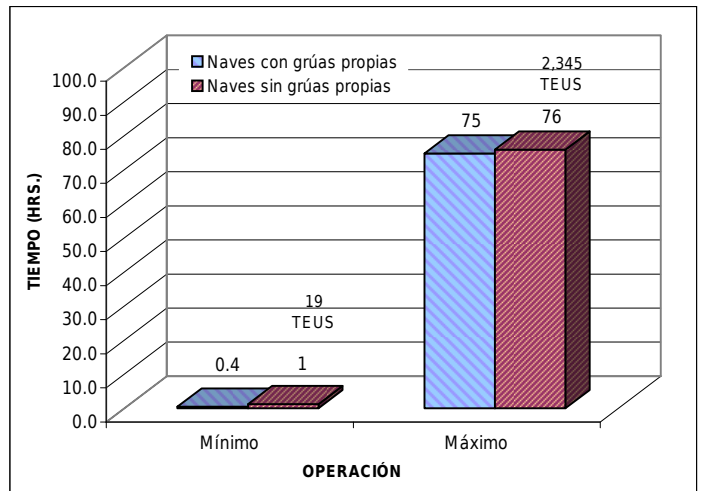
Fuente: ENAPU - Área de Planeamiento Operativo. Elaborado por el Área de Sistemas - DOMA, Enero 2010.

1.3. PERÚ: NAVES PORTACONTENEDORES POR ARQUEO BRUTO, ABRIL - DICIEMBRE 2009.



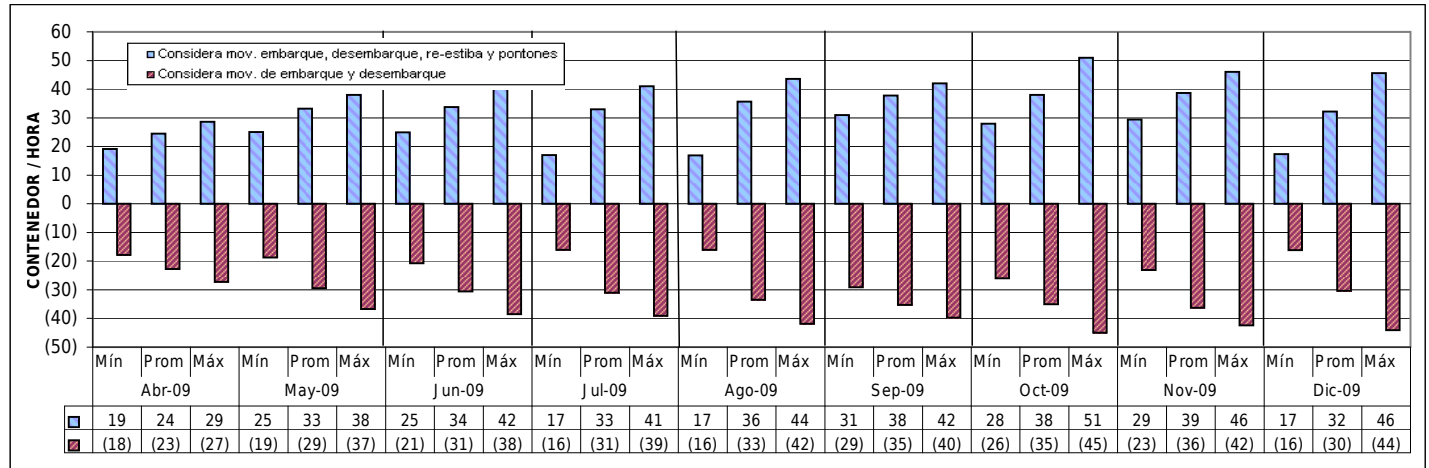
Fuente: ENAPU - Área de Planeamiento Operativo. Elaborado por el Área de Sistemas - DOMA, Enero 2010.

1.4. PERÚ: TIEMPO DE OPERACIÓN DE NAVES PORTACONTENEDORES, ABRIL - DICIEMBRE 2009.



Fuente: ENAPU - Área de Planeamiento Operativo. Elaborado por el Área de Sistemas - DOMA, Enero 2010.

1.5. PERÚ: MOVIMIENTO DE CONTENEDORES / HORA EN NAVES GEARLESS UTILIZANDO DOS GRÚAS PÓRTICO, ABRIL - DICIEMBRE 2009.(*)



Fuente: ENAPU - Área de Planeamiento Operativo. Elaborado por el Área de Sistemas - DOMA, Enero 2010.

(*) Naves gearless fullcontainer son naves portacontenedores que no poseen grúas propias.

El movimiento de contenedores / hora señalado presenta el rendimiento de las operaciones de las naves sin considerar "tiempos muertos". Asimismo, se ha considerado un promedio de 10 movimientos/hora (incluye movimientos de re-estiba y pontones) para los buques con grúas propias.