



PERÚ

Ministerio de Transportes y Comunicaciones

Autoridad Portuaria Nacional

2020

AGOSTO

REPORTE : RG 04

Estadísticas de naves que emplean grúas pórtico en muelle de los terminales portuarios operados por APM Terminals Callao, DP World Callao y Terminales Portuarios Euroandinos

Productividad de las grúas pórtico

/hora

27 cont/hr

Muelle Sur- Callao



31 cont/hr

TNM Callao



37 cont/hr

TP Paita



1. Contenedores movilizados en los terminales concesionados

Durante el mes de agosto 2020, los terminales portuarios del Callao y Paita movilizaron 193,502 y 28,309 TEUs respectivamente.

Del total de contenedores movilizados que emplearon grúas pórtico los terminales TP Callao y TP Paita presentaron ambos una participación del 100%, esto evidencia que en su mayoría se emplea el uso de grúas pórtico, permitiendo que las operaciones de carga y descarga sean

rá-

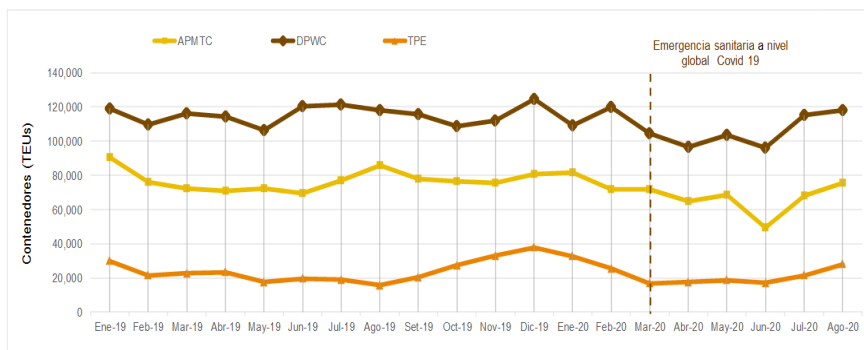
Cuadro N°1

Contenedores movilizados en los terminales portuarios del Callao y Paita, agosto 2020/2019

Terminal Portuario	TEUS		Variación %
	Ago - 20	Ago - 19	
TP Callao	193,502	203,704	-5.0%
Emplean grúas pórtico de muelle	193,462	203,625	-5.0%
TNM Callao - APMTC	75,607	85,629	-11.7%
TP Muelle de contenedores -DPWC	117,855	117,996	-0.1%
Sin emplear grúas pórtico de muelle	40	79	-49.4%
TNM Callao - APMTC	40	79	-49.4%
TP Paita	28,039	15,901	76.3%
Emplean grúas pórtico de muelle	28,039	15,616	79.6%
Sin emplear grúas pórtico de muelle	0	285	-

Fuente: APMTC, DPWC y TPE
Elaborado por el Área de Estadísticas - APN, septiembre 2020.

Gráfico N°1
Movimiento de contenedores en los terminales portuarios del Callao y Paita que emplearon grúas pórtico, enero 2019 a agosto 2020



Fuente: APMTC, DPWC y TPE

Alcance

El presente reporte contiene estadísticas relacionadas a los contenedores movilizados y la productividad de las grúas pórtico en los principales terminales portuarios como: TPs Callao administrados por APMTC, DPWC y TP Paita administrado por TPE.

Contenedores movilizados que emplean grúas pórtico

En el Gráfico N° 1, se presenta el movimiento de contenedores mensual de los terminales portuarios de Callao y Paita que emplearon grúas pórtico, correspondiente al periodo de enero 2019 a agosto 2020.

La participación del total del movimiento de contenedores que emplearon grúas pórtico en los terminales portuarios del Callao representa una participación: 60.9% en el Muelle Sur, administrado por DPWC, y el 39.1% por TNM Callao, administrado por APMTC.

En el TP Paita, administrado por TPE, la participación del movimiento de contenedores que emplearon grúas

Productividad de grúas pórtico

Se presenta la productividad de las grúas pórtico de los terminales portuarios del Callao y Paita, durante el periodo de enero 2019 hasta agosto 2020, considerando el contexto de la emergencia sanitaria a nivel global Covid -19.

El Terminal Portuario del Callao:

TNM Callao, administrado por APMTC, presentó un incremento de 30 a 31 contenedores/hora con respecto al mes anterior.

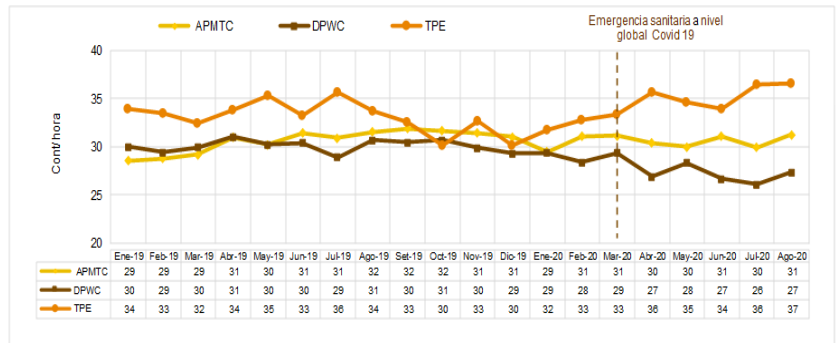
Muelle Sur, administrado por DP WORLD Callao, presentó un incremento de 26 a 27 contenedores/hora con respecto al mes anterior.

El Terminal Portuario de Paita:

Administrado por TPE, presentó un incremento de 36 a 37 contenedores/hora con respecto al mes

2. Productividad Grúas pórtico

Gráfico N°2
Productividad de grúas pórtico en los terminales portuarios del Callao y Paita, enero 2019 a agosto 2020



Fuente: APMTC, DPWC y TPE
Elaborado por el Área de Estadísticas - APN, septiembre 2020.
(*) Estado de emergencia a partir 16 de marzo

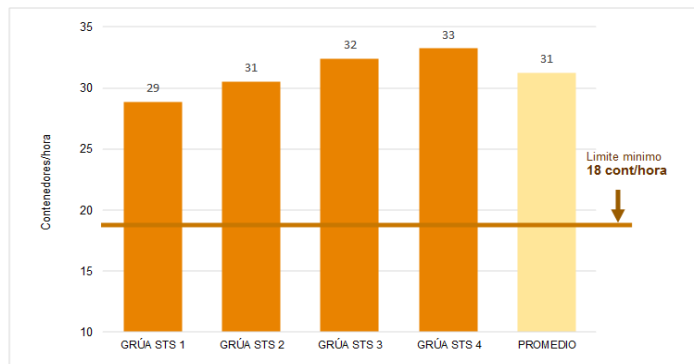
TNM Callao – APMTC

En el mes de agosto del 2020, la productividad promedio de las grúas pórtico del TNM Callao - APMTC fue de 31 contenedores por hora.

La productividad individual de las grúas pórtico (STS) osciló entre 29 a 33 contenedores/hora, superando positivamente el límite mínimo de 18 contenedores por hora.

Terminal Portuario del Callao

Gráfico N°3
Productividad de grúas pórtico en el TNM Callao - APMTC, agosto 2020



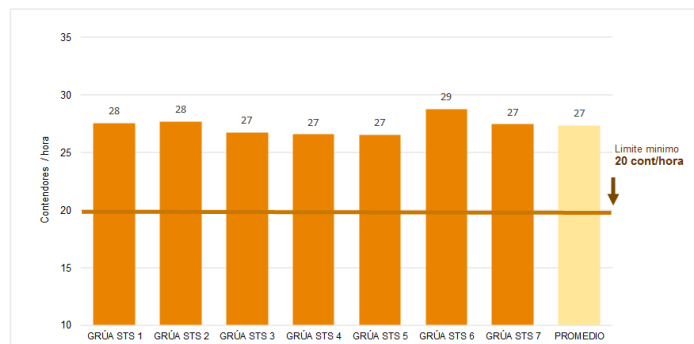
Fuente: APMTC
Elaborado por el Área de Estadísticas - APN, septiembre 2020.

Muelle de Sur contenedores – DPWC

En el mes de agosto del 2020, la productividad promedio de las grúas pórtico del Muelle Sur - DPWC fue de 27 contenedores por hora.

La productividad individual de las grúas pórtico (STS) osciló entre 27 a 29 contenedores/hora, superando positivamente el límite mínimo de 20 contenedores por hora.

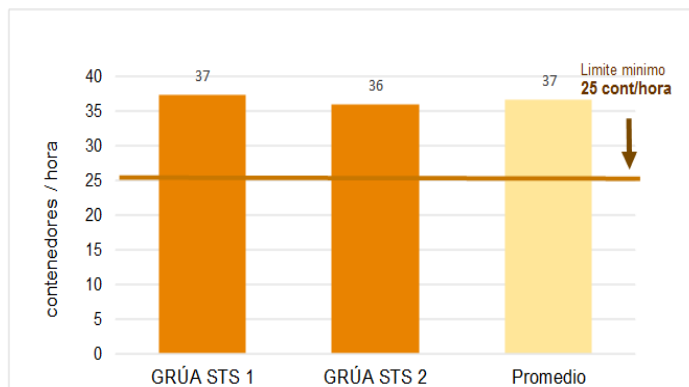
Gráfico N°4
Productividad de grúas pórtico en el terminal Muelle Sur - DPWC, agosto 2020



Fuente: DPWC
Elaborado por el Área de Estadísticas - APN, septiembre 2020.

Terminal Portuario de Paita

Gráfico N°5
Productividad de grúas pórtico en el Terminal Portuario de Paita - TPE,
agosto 2020



Fuente: TPE
Elaborado por el Área de Estadísticas - APN, septiembre 2020.

TP Paita - TPE

En el mes de agosto del 2020, la productividad promedio de las grúas pórtico del TP Paita - TPE fue de 37 contenedores por hora.

Las productividades de las grúas pórtico (STS) fueron de 37 contenedores/hora y la otra de 36 contenedores/hora, superando positivamente el límite mínimo de 25 contenedores por hora.

EL PERÚ PRIMERO

Cualquier consulta
estamos a su
disposición.

Informes

✉ estadisticas@apn.gob.pe

☎ (511) 630 9600 Anexo 1912

VISITENOS EN LA WEB
WWW.APN.GOB.PE

