



PERÚ

Ministerio de Transportes y Comunicaciones

Autoridad Portuaria Nacional

2019

JULIO

REPORTE : RG 04

Estadísticas de naves que emplean grúas pórtico en muelle de los terminales portuarios operados por APM Terminals Callao, DP World Callao y Terminales Portuarios Euroandinos

Productividad de las grúas pórtico



1. Contenedores movilizados en los terminales concesionados

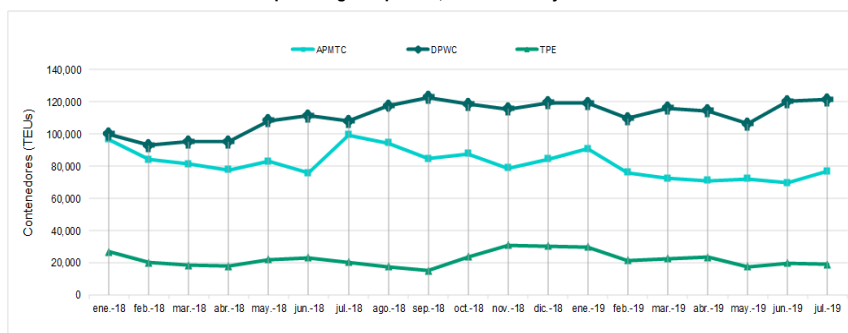
Durante el mes de julio 2019, los terminales portuarios del Callao y Paita movilizaron 198,361 y 19,575 TEUs respectivamente. Del total de contenedores movilizados que emplearon grúas pórticos en los respectivos terminales, TP Callao tuvo un 99.9% de participación y TP Paita 97.0%, lo que evidencia una mayor participación en el uso de esta infraestructura, permitiendo que las operaciones de carga y descarga sean rápidas y eficientes.

Cuadro N°1
Contenedores movilizados en los terminales portuarios del Callao y Paita, Julio 2019/2018

Terminal Portuario	TEUS		Variación %
	Jul - 19	Jul - 18	
TP Callao	198,361	207,527	-4.4%
Emplean grúas pórtico de muelle	198,179	207,440	-4.5%
TNM Callao - APMTC	76,796	99,306	-22.7%
TP Muelle de contenedores -DPWC	121,383	108,134	12.3%
Sin emplear grúas pórtico de muelle	182	87	109.2%
TNM Callao - APMTC	182	87	109.2%
TP Paita	19,575	20,989	-6.7%
Emplean grúas pórtico de muelle	18,994	20,409	-6.9%
Sin emplear grúas pórtico de muelle	581	580	0.2%

Fuente: APMTC, DPWC y TPE
Elaborado por el Área de Estadísticas - APN, agosto 2019.

Gráfico N°1
Movimiento de contenedores en los terminales portuarios del Callao y Paita que emplearon grúas pórtico, enero 2018 a julio 2019



Fuente: APMTC, DPWC y TPE
Elaborado por el Área de Estadísticas - APN, agosto 2019.

Alcance

El presente reporte contiene estadísticas relacionadas a los contenedores movilizados y la productividad de las grúas pórtico en los terminales portuarios del Callao y Paita administrados por APMTC, DPWC y TPE.

Contenedores movilizados que emplean grúas pórtico

Durante el periodo de enero 2018 a julio 2019 el movimiento de contenedores que emplearon grúas pórtico en los terminales portuarios de Callao y Paita se produjo una tendencia creciente para este último mes.

La participación del total del movimiento de contenedores que emplearon grúas pórtico en los terminales portuarios del Callao fue: 61.2% en el Muelle Sur, administrado por DPWC, y el 38.7% por TNM Callao, administrado por APMTC.

En el TP Paita, administrado por TPE, la participación del movimiento de contenedores que emplearon grúas pórtico fue de 97.0%.

Productividad de grúas pórtico

Se presenta la productividad de las grúas pórtico de los terminales portuarios de Callao y Paita, durante el periodo de enero 2018 hasta julio 2019.

El Terminal Portuario del Callao:

TNM Callao, administrado por APMTC, mantuvo una tendencia creciente en los últimos meses, evidenciándose en el último mes 31 contenedores/hora.

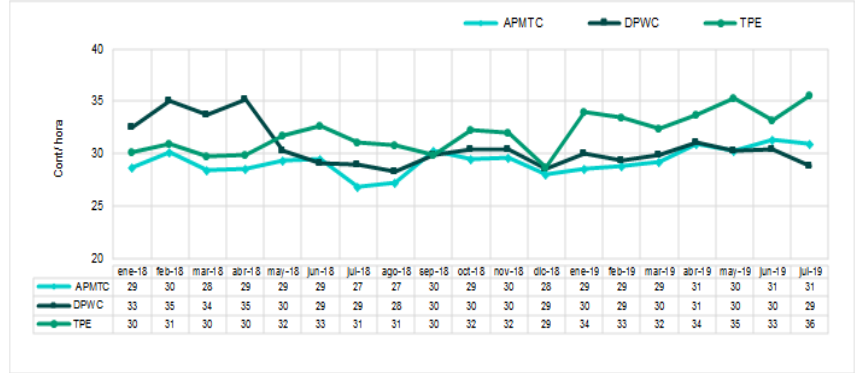
Muelle Sur, administrado por DP WORLD Callao, presentó una tendencia decreciente, evidenciándose en el último mes una disminución de 30 a 29 contenedores/hora.

El Terminal Portuario de Paita:

Administrado por TPE, presentó una tendencia creciente, evidenciándose en el último mes un incremento de 33 a 36 contenedores/hora.

2. Productividad Grúas pórtico

Gráfico N°2
Productividad de grúas pórtico en los terminales portuarios del Callao y Paita, enero 2018 a julio 2019



Fuente: APMTC, DPWC y TPE
Elaborado por el Área de Estadísticas - APN, agosto 2019.

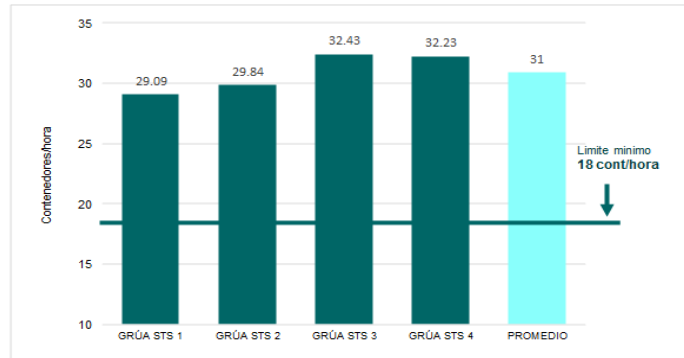
TNM Callao – APMTC

En el mes de julio del 2019, la productividad promedio de las grúas pórtico del TNM Callao - APMTC fue de 31 contenedores por hora.

La productividad individual de las grúas pórtico (STS) osciló entre 29.09 a 32.43 contenedores/hora, superando positivamente el límite mínimo de 18 contenedores por hora.

Terminal Portuario del Callao

Gráfico N°3
Productividad de grúas pórtico en el TNM Callao - APMTC, julio 2019



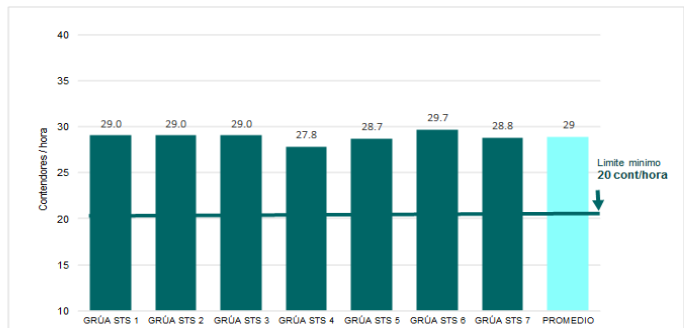
Fuente: APMTC
Elaborado por el Área de Estadísticas - APN, agosto 2019.

Muelle de Sur contenedores – DPWC

En el mes de julio del 2019, la productividad promedio de las grúas pórtico del Muelle Sur - DPWC fue de 29 contenedores por hora.

La productividad individual de las grúas pórtico (STS) osciló entre 27.8 a 29.7 contenedores/hora, superando positivamente el límite mínimo de 20 contenedores por hora.

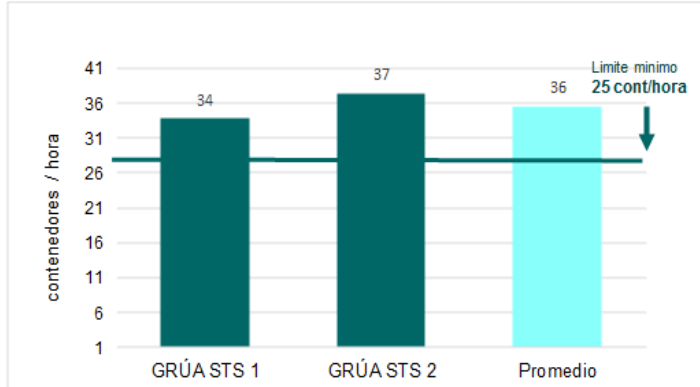
Gráfico N°4
Productividad de grúas pórtico en el terminal Muelle Sur - DPWC, julio 2019



Fuente: DPWC
Elaborado por el Área de Estadísticas - APN, agosto 2019.

Terminal Portuario de Paita

Gráfico N°5
Productividad de grúas pórtico en el Terminal Portuario de Paita - TPE,
julio 2019



Fuente: TPE
Elaborado por el Área de Estadísticas - APN, agosto 2019.

TP Paita - TPE

En el mes de julio del 2019, la productividad promedio de las grúas pórtico del TP Paita - TPE fue de 36 contenedores por hora.

La productividad individual de las dos grúas pórtico (STS) fue de 34 contenedores/hora y la otra de 37 contenedores/hora, superando positivamente el límite mínimo de 25 contenedores por hora.

EL PERÚ PRIMERO

Cualquier consulta
estamos a su
disposición.

Informes

✉ estadisticas@apn.gob.pe

☎ (511) 630 9600 Anexo 1912

VISITENOS EN LA WEB
WWW.APN.GOB.PE

