



PERÚ

Ministerio de Transportes y Comunicaciones

Autoridad Portuaria Nacional

2018

ABRIL

REPORTE : RG 04

Estadísticas de naves que emplean grúas pórtico en muelle de los terminales portuarios operados por APM Terminals Callao, DP World Callao y Terminales Portuarios Euroandinos

Productividad de las grúas pórtico



1. Contenedores movilizados en los terminales concesionados

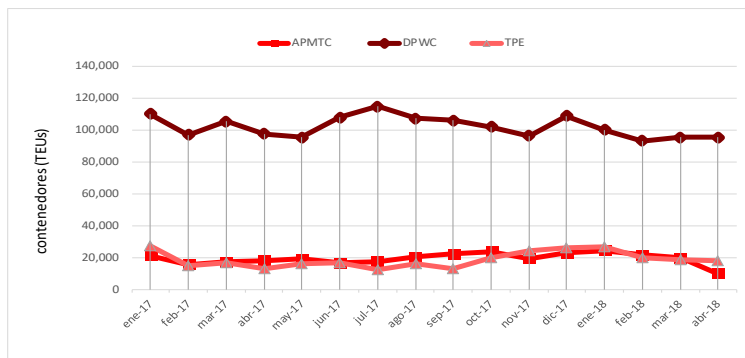
Durante el mes de abril 2018, los terminales portuarios del Callao y Paita movizaron 173,492 y 18,017 TEUs respectivamente. Del total de contenedores movizados que emplearon grúas pórticos en los respectivos terminales, TP Callao tuvo un 61% de participación y TP Paita 100%, lo que evidencia una mayor participación en el uso de esta infraestructura, permitiendo que las operaciones de carga y descarga sean rápidas y eficientes.

Cuadro N°1
Contenedores movizados en los terminales portuarios del Callao y Paita, abril 2018/2017

Terminal Portuario	TEUS		Variación %
	Abr - 18	Abr - 17	
TP Callao	173,492	173,745	-0.1%
Emplean grúas pórtico de muelle	105,392	115,713	-8.9%
TNM Callao - APMTC	10,053	18,184	-44.7%
TP Zona Sur -DPWC	95,339	97,529	-2.2%
Sin emplear grúas pórtico de muelle	68,100	58,032	17.3%
TNM Callao - APMTC	68,100	58,032	17.3%
TP Paita	18,017	13,765	30.9%
Emplean grúas pórtico de muelle	18,017	12,800	40.8%
Sin emplear grúas pórtico de muelle	0	965	-100.0%

Fuente: APMTC, DPWC y TPE
Elaborado por el Área de Estadísticas - APN, mayo 2018.

Gráfico N°1
Movimiento de contenedores en los terminales portuarios del Callao y Paita que emplearon grúas pórtico, enero 2017 a abril 2018



Fuente: APMTC, DPWC y TPE
Elaborado por el Área de Estadísticas - APN, mayo 2018.

Alcance

El presente reporte contiene estadísticas relacionadas a los contenedores movizados y la productividad de las grúas pórtico en los terminales portuarios del Callao y Paita administrados por APMTC, DPWC y TPE.

Contenedores movizados que emplean grúas pórtico

Durante el periodo de enero 2017 a abril 2018 el movimiento de contenedores que emplearon grúas pórtico en los terminales portuarios de Callao y Paita mantuvo una tendencia constante.

La participación del total del movimiento de contenedores que emplearon grúas pórtico en los terminales portuarios del Callao fue: 55% en el Muelle Sur, administrado por DPWC, y el 6% por TNM Callao, administrado por APMTC.

En el TP Paita, administrado por TPE, la participación del movimiento de contenedores que emplearon grúas pórtico fue de 100%.

Productividad de grúas pórtico

Se presenta la productividad de las grúas pórtico de los terminales portuarios de Callao y Paita, durante el periodo de enero 2017 hasta abril 2018.

El Terminal Portuario del Callao:

TNM Callao, administrado por APMTC, mantuvo una tendencia constante en los últimos meses, evidenciándose en el último mes un aumento de 28 a 29 contenedores/hora.

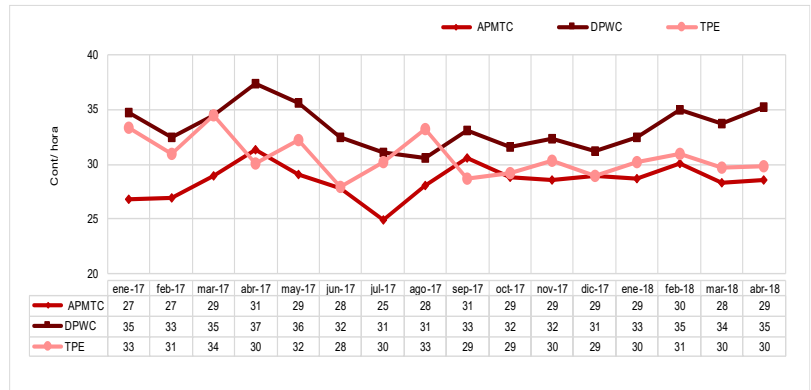
Muelle Sur, administrado por DP WORLD Callao, presentó una tendencia creciente, evidenciándose en el último mes un aumento de 34 a 35 contenedores/hora.

El Terminal Portuario de Paita:

Administrado por TPE, presentó una tendencia variante, oscilando en los últimos meses de 29 a 31 contenedores/hora.

2. Productividad Grúas pórtico

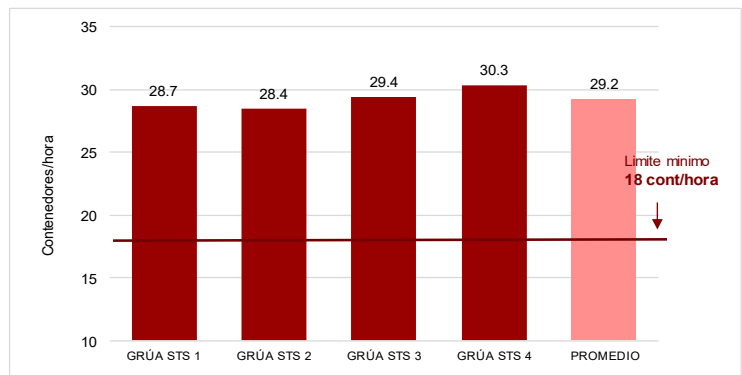
Gráfico N°2
Productividad de grúas pórtico en los terminales portuarios del Callao y Paita, enero 2017 a abril 2018



Fuente: APMTC, DPWC y TPE
Elaborado por el Área de Estadísticas - APN, mayo 2018.

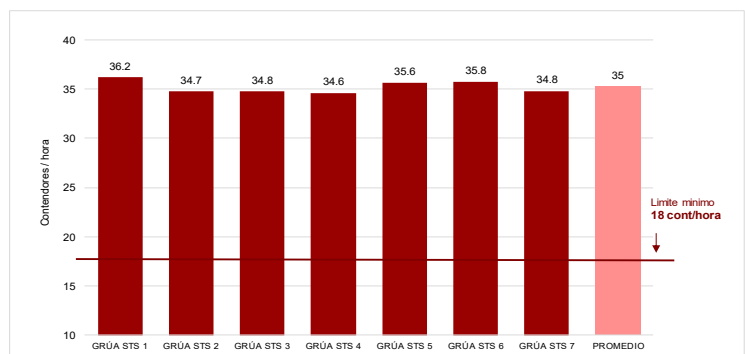
Terminal Portuario del Callao

Gráfico N°3
Productividad de grúas pórtico en el TNM Callao - APMTC, abril 2018



Fuente: APMTC
Elaborado por el Área de Estadísticas - APN, mayo 2018.

Gráfico N°4
Productividad de grúas pórtico en el terminal Muelle Sur - DPWC, abril 2018



Fuente: DPWC
Elaborado por el Área de Estadísticas - APN, mayo 2018.

TNM Callao – APMTC

En el mes de abril de 2018, la productividad promedio de las grúas pórtico del TNM Callao - APMTC fue de 29.2 contenedores por hora.

La productividad individual de las grúas pórtico (STS) osciló entre 28.4 a 30.3 contenedores/hora, superando positivamente el límite mínimo de 18 contenedores por hora.

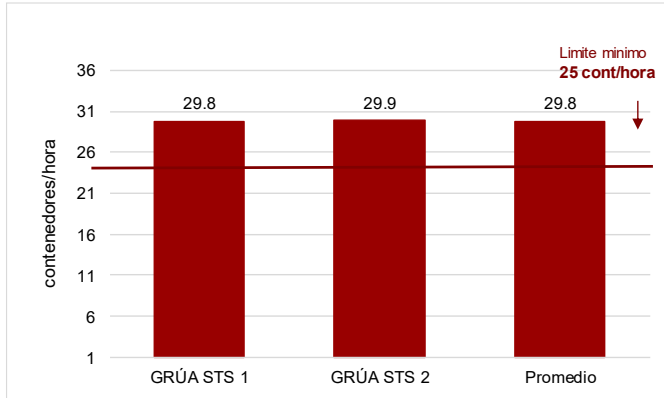
Muelle de Sur contenedores – DPWC

En el mes de abril de 2018, la productividad promedio de las grúas pórtico del Muelle Sur - DPWC fue de 35 contenedores por hora.

La productividad individual de las grúas pórtico (STS) osciló entre 34.6 a 36.2 contenedores/hora, superando positivamente el límite mínimo de 18 contenedores por hora.

Terminal Portuario de Paita

Gráfico N°7
Productividad de grúas pórtico en el Terminal Portuario de Paita - TPE,
abril 2018



Fuente: TPE
Elaborado por el Área de Estadísticas - APN, mayo 2018.

TP Paita - TPE

En el mes de abril de 2018, la productividad promedio de las grúas pórtico del TP Paita - TPE fue de 29.8 contenedores por hora.

La productividad individual de las dos grúas pórtico (STS) fue de 29.8 y 29.9 contenedores/hora cada una, superando positivamente el límite mínimo de 25 contenedores por hora.

Cualquier consulta
estamos a su
disposición.

Informes

✉ estadisticas@apn.gob.pe

☎ (511) 630 9600 Anexo 1912

VISÍTENOS EN LA
WEB

WWW.APN.GOB.PE

