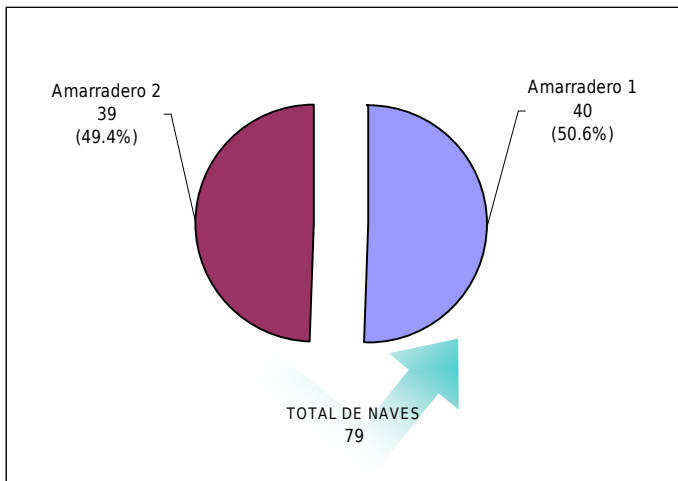


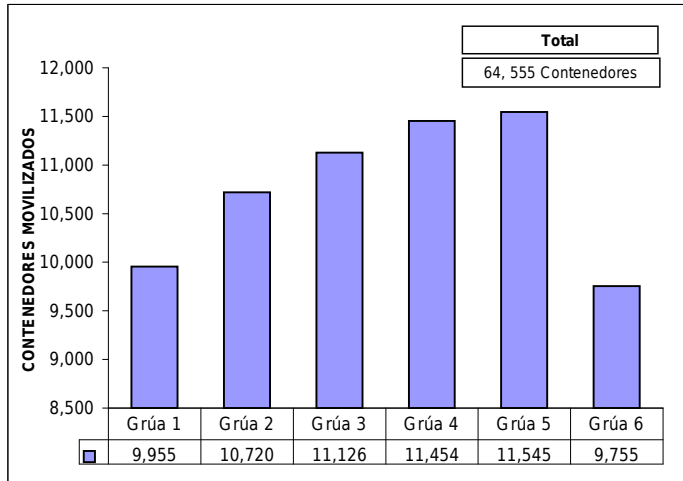
1. PERÚ: NAVES PORTACONTENEDORES ATENDIDAS EN EL TERMINAL PORTUARIO DP WORLD CALLAO, MES DE AGOSTO 2011.

1.1. PERÚ: NAVES RECIBIDAS EN EL TP DP WORLD CALLAO



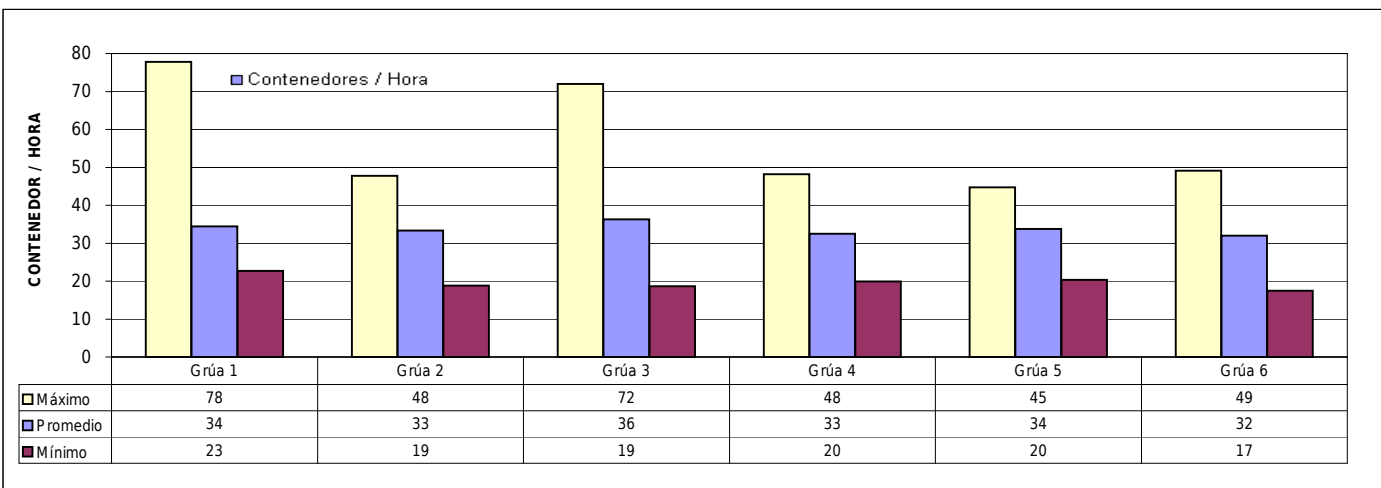
Fuente: Dubai Ports World (DP World)
Elaborado por el Área de Sistemas - DOMA, Septiembre 2011.

1.2. PERÚ: MOVIMIENTO DE CONTENEDORES EN EL TP DP WORLD CALLAO



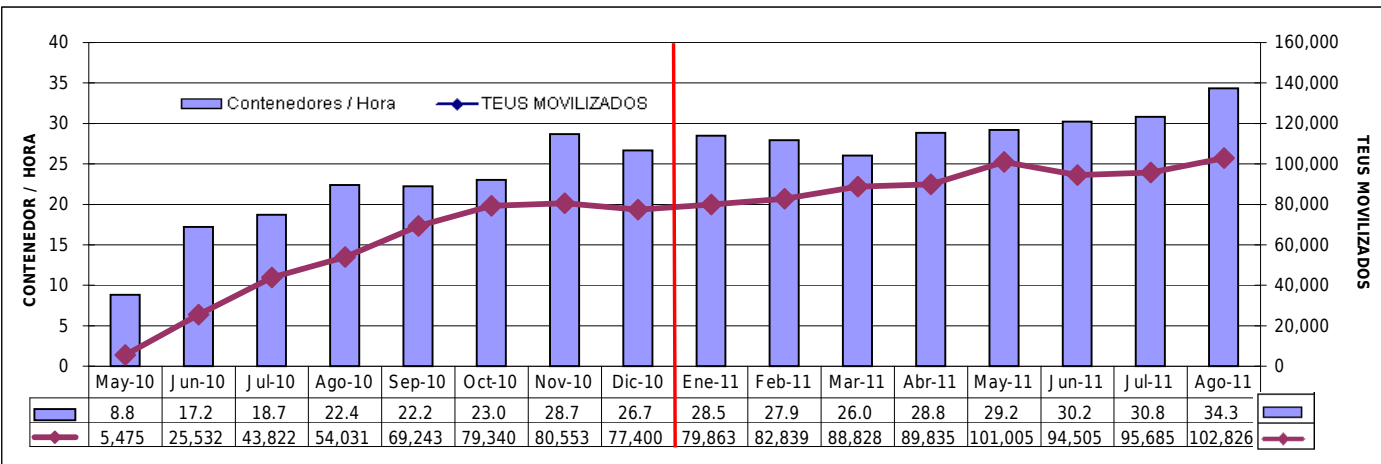
Fuente: Dubai Ports World (DP World)
Elaborado por el Área de Sistemas - DOMA, Septiembre 2011.

1.3. PERÚ: MOVIMIENTO DE CONTENEDORES / HORA DE LAS GRÚAS PÓRTICO DEL TP DP WORLD CALLAO



Fuente: Dubai Ports World (DP World)
Elaborado por el Área de Sistemas - DOMA, Septiembre 2011.

1.4. PERÚ: MOVIMIENTO DE CONTENEDORES / HORA DE LAS GRÚAS PÓRTICO DEL TERMINAL PORTUARIO DP WORLD CALLAO (*)



Fuente: Dubai Ports World (DP World)
Elaborado por el Área de Sistemas - DOMA, Septiembre 2011.

(*) El movimiento de contenedores / hora se calcula entre el total de contenedores movilizados por nave y el tiempo de operación efectiva de sus grúas pórtico en servicio.