

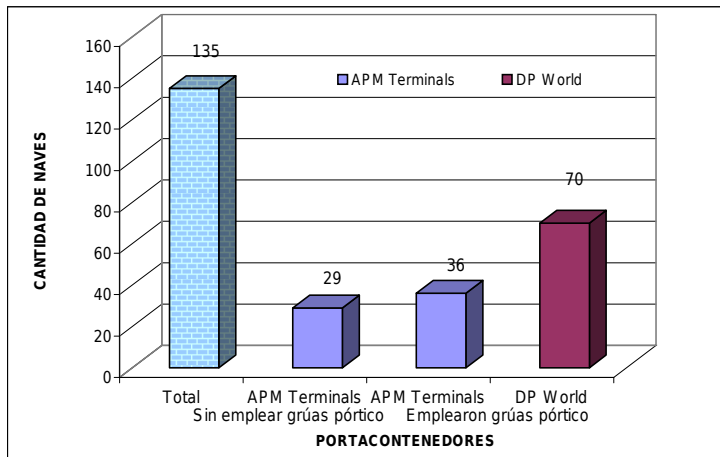


PERÚ

Autoridad Portuaria Nacional

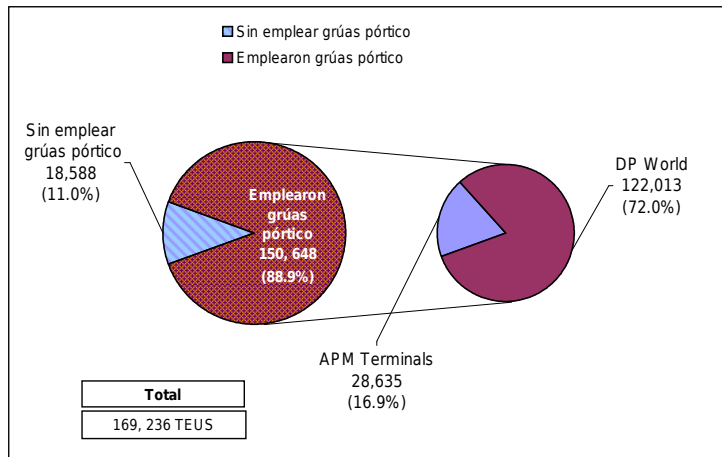
1. PERÚ: NAVES PORTACONTENEDORES ATENDIDAS EN LOS TERMINALES PORTUARIOS ADMINISTRADOS POR DP WORLD Y APM TERMINALS, MES DE AGOSTO 2013.

1.1. PERÚ: NAVES PORTACONTENEDORES ATENDIDAS EN LOS TP DE DP WORLD Y APM TERMINALS



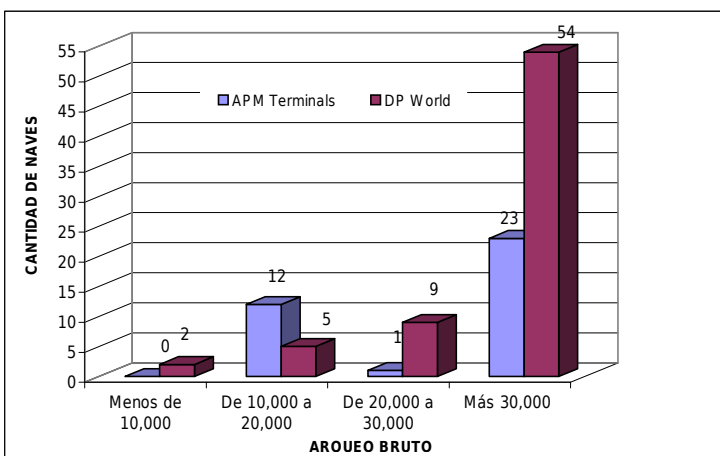
Fuente: Dubai Ports World (DP World) y APM Terminals. Elaborado por el Área de Estadísticas - DOMA, Setiembre 2013.

1.2. PERÚ: MOVIMIENTO DE TEUS EN LOS TP DE DP WORLD Y APM TERMINALS



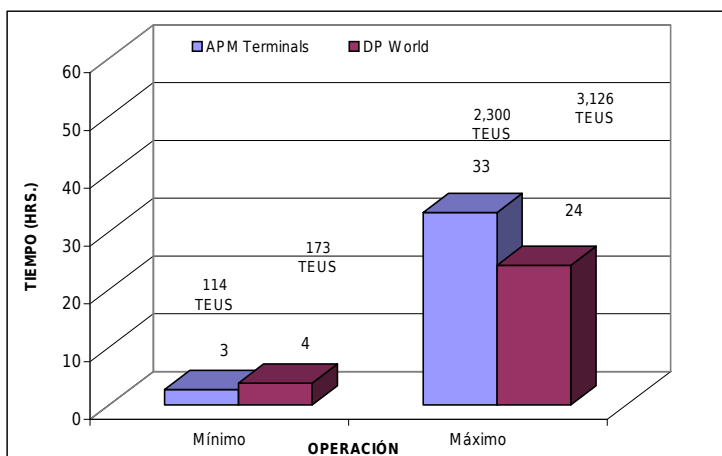
Fuente: Dubai Ports World (DP World) y APM Terminals. Elaborado por el Área de Estadísticas - DOMA, Setiembre 2013.

1.3. PERÚ: NAVES PORTACONTENEDORES QUE EMPLEARON GRÚAS PÓRTICO, SEGÚN ARQUEO BRUTO, EN LOS TP DE DP WORLD Y APM TERMINALS



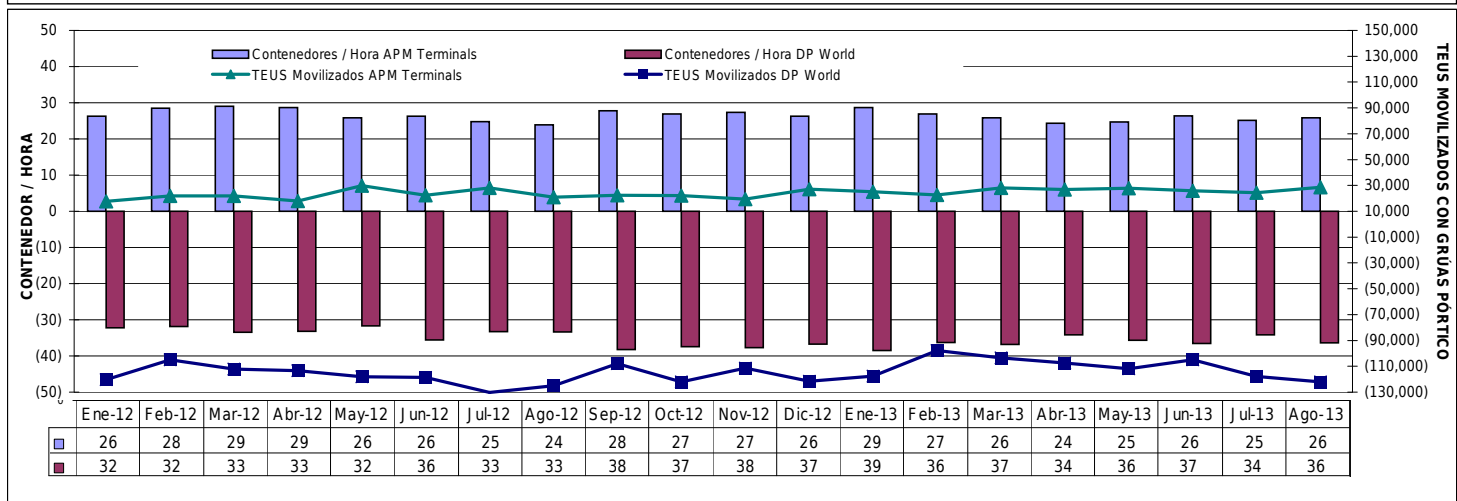
Fuente: Dubai Ports World (DP World) y APM Terminals. Elaborado por el Área de Estadísticas - DOMA, Setiembre 2013.

1.4. PERÚ: TIEMPO DE OPERACIÓN DE NAVES PORTACONTENEDORES QUE EMPLEARON GRÚAS PÓRTICO EN LOS TP DE DP WORLD Y APM TERMINALS



Fuente: Dubai Ports World (DP World) y APM Terminals. Elaborado por el Área de Estadísticas - DOMA, Setiembre 2013.

1.5. PERÚ: MOVIMIENTO DE CONTENEDORES / HORA EN LAS GRÚAS PÓRTICO DE DP WORLD Y APM TERMINALS



Fuente: Dubai Ports World (DP World) y APM Terminals. Elaborado por el Área de Estadísticas - DOMA, Setiembre 2013.

(1) El movimiento de contenedores / hora se calcula entre el total de contenedores movilizados por nave y el tiempo de operación efectiva de sus grúas pórtico en servicio.

(\*) APM Terminals inició operaciones en el Terminal Norte Multipropósito el 01.07.11.

DP World inició operaciones el 23.05.10 con el primer amarradero, las operaciones de los dos amarraderos se realizó a partir del 10.07.10.

Ante cualquier consulta o información, no dude en contactarse con nosotros enviando un correo electrónico a estadísticas@apn.gob.pe y le responderemos a la brevedad posible.