



PERÚ

Ministerio de Transportes y Comunicaciones

Autoridad Portuaria Nacional

2018

AGOSTO

REPORTE : RG 04

Estadísticas de naves que emplean grúas pórtico en muelle de los terminales portuarios operados por APM Terminals Callao, DP World Callao y Terminales Portuarios Euroandinos

Productividad de las grúas pórtico



1. Contenedores movilizados en los terminales concesionados

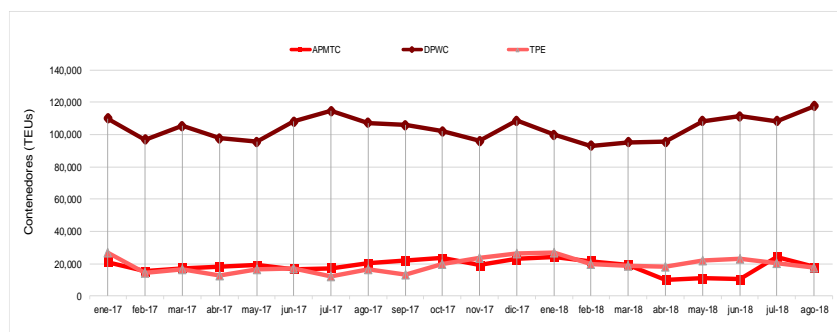
Durante el mes de agosto 2018, los terminales portuarios del Callao y Paita movilizaron 211,941 y 18,334 TEUs respectivamente. Del total de contenedores movilizados que emplearon grúas pórticos en los respectivos terminales, TP Callao tuvo un 64% de participación y TP Paita 96%, lo que evidencia una mayor participación en el uso de esta infraestructura, permitiendo que las operaciones de carga y descarga sean rápidas y eficientes.

Cuadro N°1
Contenedores movilizados en los terminales portuarios del Callao y Paita, Agosto 2018/2017

Terminal Portuario	TEUS		Variación %
	Ago- 18	Ago- 17	
TP Callao	211,941	198,585	6.7%
Emplean grúas pórtico de muelle	135,593	127,331	6.5%
TNM Callao - APMTC	17,990	20,143	-10.7%
TP Muelle de contenedores -DPWC	117,603	107,188	9.7%
Sin emplear grúas pórtico de muelle	76,348	71,254	7.1%
TNM Callao - APMTC	76,348	71,254	7.1%
TP Paita	18,334	16,541	10.8%
Emplean grúas pórtico de muelle	17,570	16,309	7.7%
Sin emplear grúas pórtico de muelle	764	232	>100%

Fuente: APMTC, DPWC y TPE
Elaborado por el Área de Estadísticas - APN, setiembre 2018.

Gráfico N°1
Movimiento de contenedores en los terminales portuarios del Callao y Paita que emplearon grúas pórtico, enero 2017 a agosto 2018



Fuente: APMTC, DPWC y TPE
Elaborado por el Área de Estadísticas - APN, setiembre 2018.

Alcance

El presente reporte contiene estadísticas relacionadas a los contenedores movilizados y la productividad de las grúas pórtico en los terminales portuarios del Callao y Paita administrados por APMTC, DPWC y TPE.

Contenedores movilizados que emplean grúas pórtico

Durante el periodo de enero 2017 a agosto 2018 el movimiento de contenedores que emplearon grúas pórtico en los terminales portuarios de Callao y Paita se produjo una tendencia creciente para este último mes.

La participación del total del movimiento de contenedores que emplearon grúas pórtico en los terminales portuarios del Callao fue: 55.5% en el Muelle Sur, administrado por DPWC, y el 8.5% por TNM Callao, administrado por APMTC .

En el TP Paita, administrado por TPE, la participación del movimiento de contenedores que emplearon grúas pórtico fue de 96%.

Productividad de grúas pórtico

Se presenta la productividad de las grúas pórtico de los terminales portuarios de Callao y Paita, durante el periodo de enero 2017 hasta agosto 2018.

El Terminal Portuario del Callao:

TNM Callao, administrado por APMTC, mantuvo una tendencia constante en los últimos meses, evidenciándose en el último mes 27 contenedores/hora.

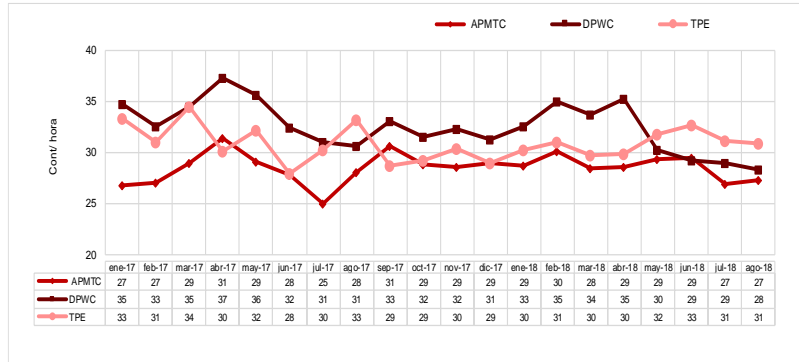
Muelle Sur, administrado por DP WORLD Callao, presentó una tendencia decreciente, evidenciándose en el último mes una disminución de 29 a 28 contenedores/hora.

El Terminal Portuario de Paita:

Administrado por TPE, presentó una tendencia constante, evidenciando en el último mes 31 contenedores/hora.

2. Productividad Grúas pórtico

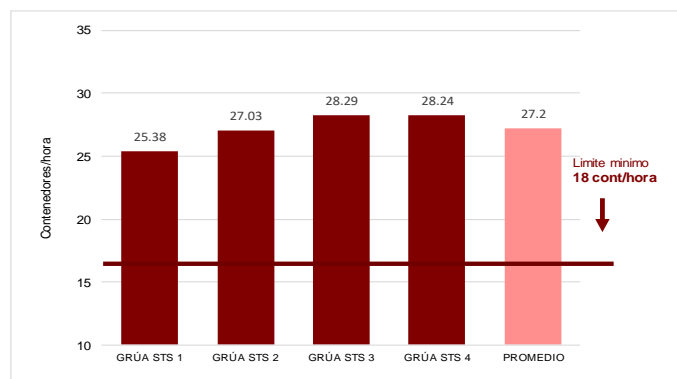
Gráfico N°2
Productividad de grúas pórtico en los terminales portuarios del Callao y Paita, enero 2017 a agosto 2018



Fuente: APMTC, DPWC y TPE
Elaborado por el Área de Estadísticas - APN, setiembre 2018.

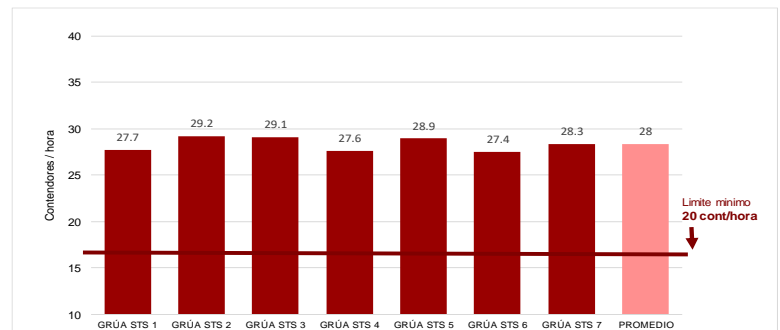
Terminal Portuario del Callao

Gráfico N°3
Productividad de grúas pórtico en el TNM Callao - APMTC, agosto 2018



Fuente: APMTC

Gráfico N°4
Productividad de grúas pórtico en el terminal Muelle Sur - DPWC, agosto 2018



Fuente: DPWC
Elaborado por el Área de Estadísticas - APN, setiembre 2018.

TNM Callao – APMTC

En el mes de agosto de 2018, la productividad promedio de las grúas pórtico del TNM Callao - APMTC fue de 27.2 contenedores por hora.

La productividad individual de las grúas pórtico (STS) osciló entre 25.38 a 28.29 contenedores/hora, superando positivamente el límite mínimo de 18 contenedores por hora.

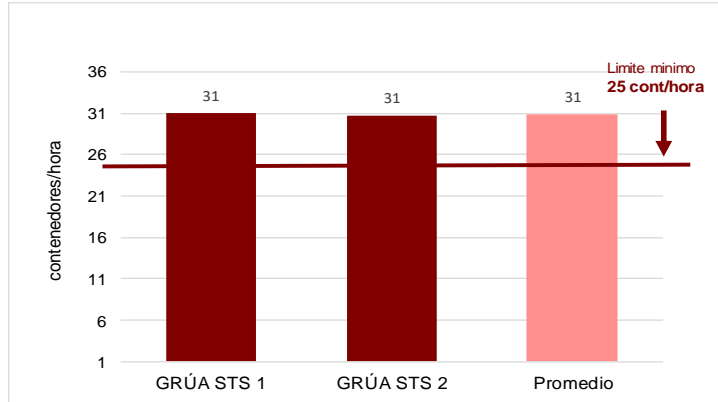
Muelle de Sur contenedores – DPWC

En el mes de agosto de 2018, la productividad promedio de las grúas pórtico del Muelle Sur - DPWC fue de 28 contenedores por hora.

La productividad individual de las grúas pórtico (STS) osciló entre 27.4 a 29.2 contenedores/hora, superando positivamente el límite mínimo de 20 contenedores por hora.

Terminal Portuario de Paita

Gráfico N°5
Productividad de grúas pórtico en el Terminal Portuario de Paita - TPE,
agosto 2018



Fuente: TPE
Elaborado por el Área de Estadísticas - APN, setiembre 2018.

TP Paita - TPE

En el mes de agosto de 2018, la productividad promedio de las grúas pórtico del TP Paita - TPE fue de 31 contenedores por hora.

La productividad individual de las dos grúas pórtico (STS) fue de 31 contenedores/hora cada una, superando positivamente el límite mínimo de 25 contenedores por hora.

EL PERÚ PRIMERO

Cualquier consulta
estamos a su
disposición.

Informes

✉ estadisticas@apn.gob.pe
☎ (511) 630 9600 Anexo 1912

VISITENOS EN LA WEB
WWW.APN.GOB.PE

