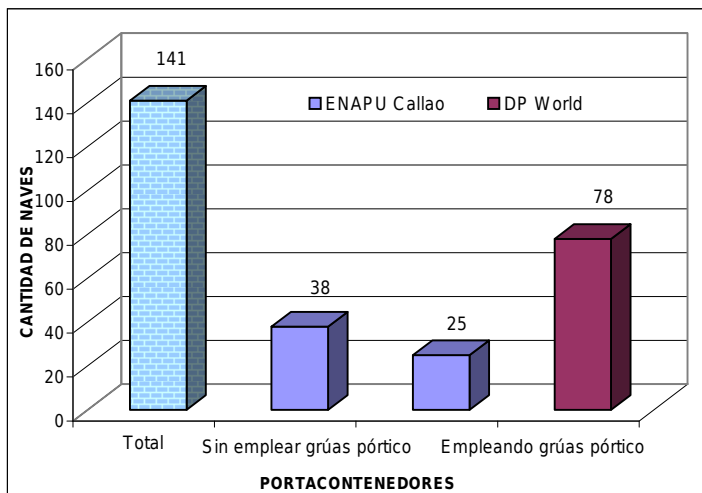
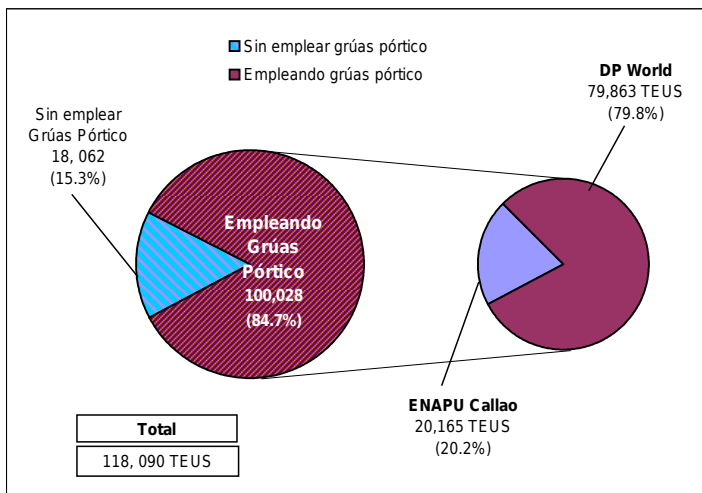


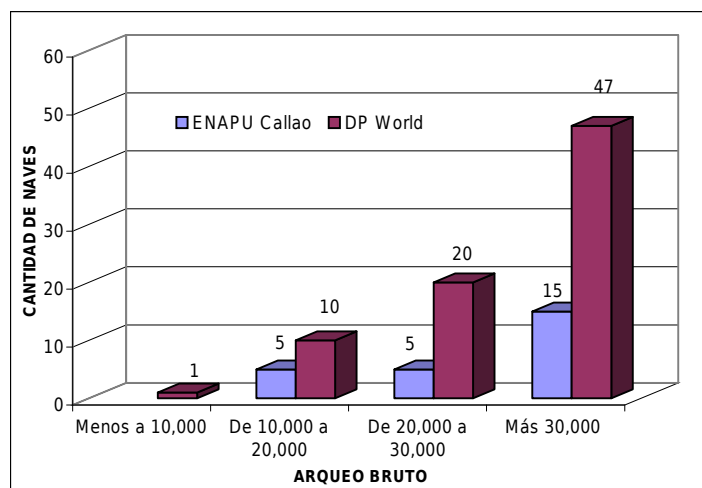
### 1. PERÚ: NAVES PORTACONTENEDORES ATENDIDAS EN LOS TERMINALES PORTUARIOS DE ENAPU CALLAO Y DP WORLD, MES DE ENERO 2011.

**1.1. PERÚ: NAVES PORTACONTENEDORES ATENDIDAS EN LOS TP DE ENAPU CALLAO Y DP WORLD.**


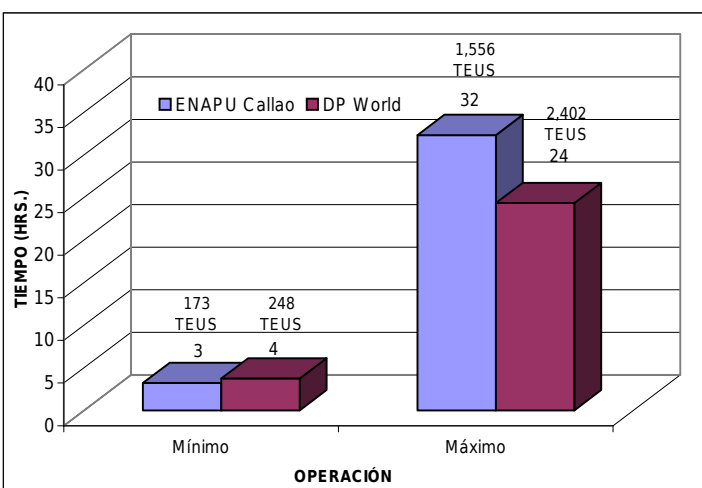
Fuente: Empresa Nacional de Puertos (ENAPU) y Dubai Ports World (DP WORLD)  
 Elaborado por el Área de Sistemas - DOMA, Febrero 2011.

**1.2. PERÚ: MOVIMIENTO DE TEUS EN LOS TP DE ENAPU CALLAO Y DP WORLD.**


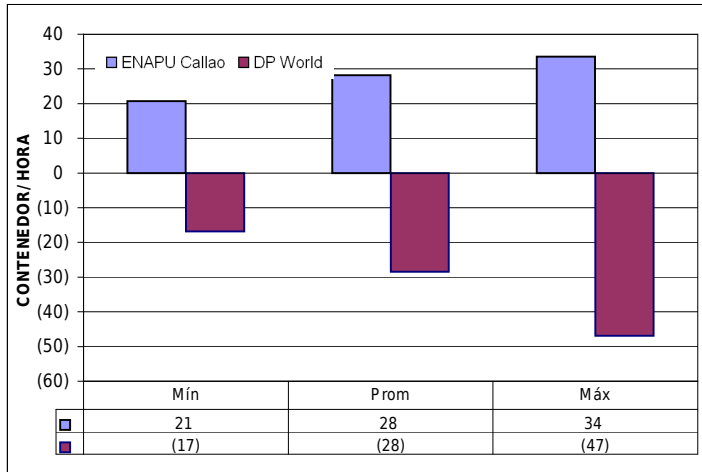
Fuente: Empresa Nacional de Puertos (ENAPU) y Dubai Ports World (DP WORLD)  
 Elaborado por el Área de Sistemas - DOMA, Febrero 2011.

**1.3. PERÚ: NAVES PORTACONTENEDORES QUE EMPLEARON GRÚAS PÓRTICO, SEGÚN ARQUEO BRUTO.**


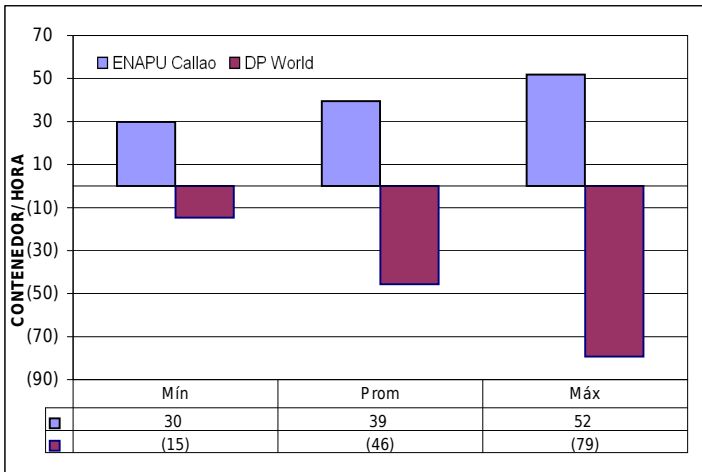
Fuente: Empresa Nacional de Puertos (ENAPU) y Dubai Ports World (DP WORLD)  
 Elaborado por el Área de Sistemas - DOMA, Febrero 2011.

**1.4. PERÚ: TIEMPO DE OPERACIÓN DE NAVES PORTACONTENEDORES QUE EMPLEARON GRÚAS PÓRTICO.**


Fuente: Empresa Nacional de Puertos (ENAPU) y Dubai Ports World (DP WORLD)  
 Elaborado por el Área de Sistemas - DOMA, Febrero 2011.

**1.5. PERÚ: MOVIMIENTO DE CONTENEDORES / HORA EN LAS GRÚAS PÓRTICO DE ENAPU CALLAO Y DP WORLD. (\*\*)**


Fuente: Empresa Nacional de Puertos (ENAPU) y Dubai Ports World (DP WORLD)  
 Elaborado por el Área de Sistemas - DOMA, Febrero 2011.

**1.6. PERÚ: MOVIMIENTO DE CONTENEDORES / HORA DURANTE EL TIEMPO DE OPERACIÓN DE LAS NAVES QUE EMPLEARON GRÚAS PÓRTICO. (\*\*\*)**


Fuente: Empresa Nacional de Puertos (ENAPU) y Dubai Ports World (DP WORLD)  
 Elaborado por el Área de Sistemas - DOMA, Febrero 2011.

(\*) El movimiento de contenedores / hora señalado presenta el rendimiento neto de las operaciones de las grúas pórtico.

(\*\*) Se refiere al movimiento de contenedores / hora que presenta la nave durante el tiempo de operación del mismo.