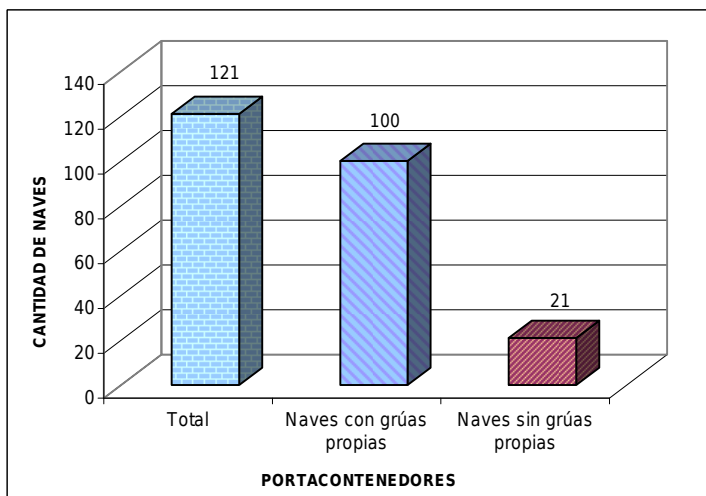
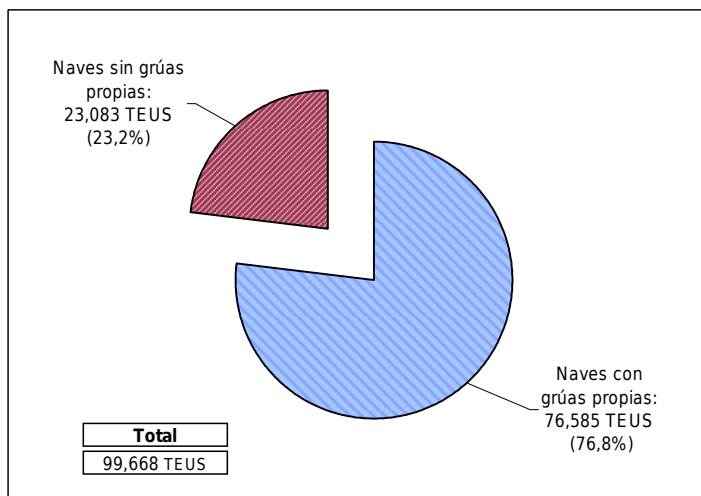
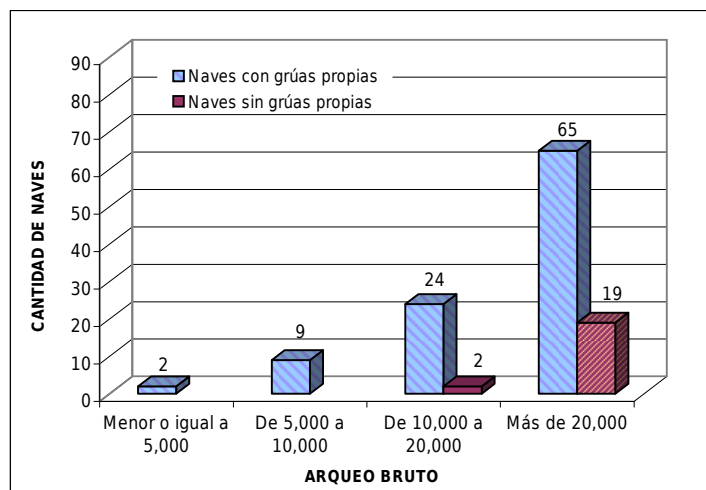
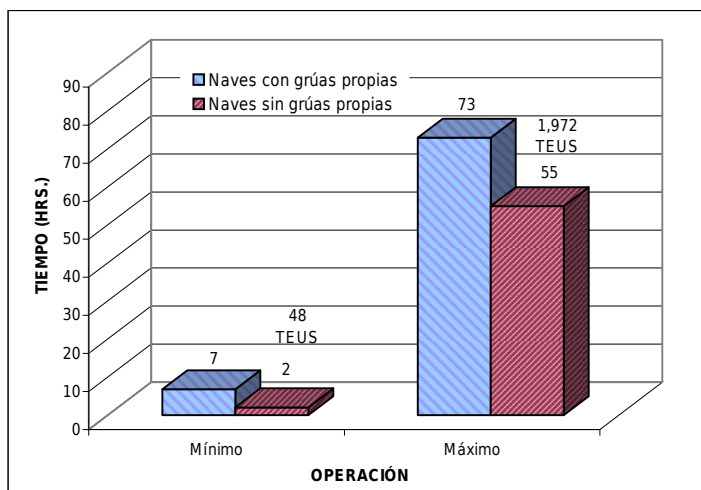
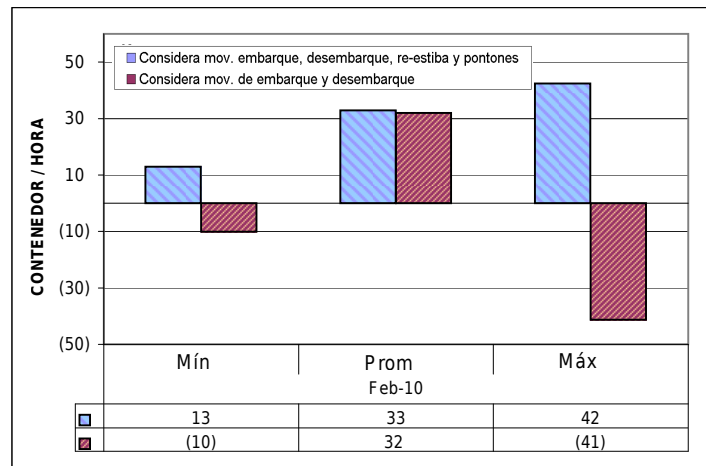


1. PERÚ: NAVES PORTACONTENEDORES ATENDIDAS EN EL TERMINAL PORTUARIO DEL CALLAO, MES DE FEBRERO 2010.
1.1. PERÚ: NAVES PORTACONTENEDORES ATENDIDAS EN EL TPC, MES DE FEBRERO 2010.

 Fuente: ENAPU - Área de Planeamiento Operativo.
 Elaborado por el Área de Sistemas - DOMA, Mayo 2010.

1.2. PERÚ: MOVIMIENTO DE TEUS EN EL TPC, MES DE FEBRERO 2010.

 Fuente: ENAPU - Área de Planeamiento Operativo.
 Elaborado por el Área de Sistemas - DOMA, Mayo 2010.

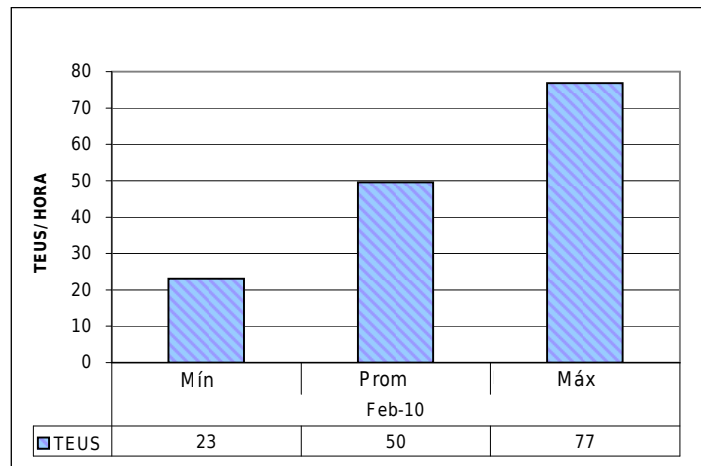
1.3. PERÚ: NAVES PORTACONTENEDORES POR ARQUEO BRUTO, MES DE FEBRERO 2010.

 Fuente: ENAPU - Área de Planeamiento Operativo.
 Elaborado por el Área de Sistemas - DOMA, Mayo 2010.

1.4. PERÚ: TIEMPO DE OPERACIÓN DE NAVES PORTACONTENEDORES, MES DE FEBRERO 2010.

 Fuente: ENAPU - Área de Planeamiento Operativo.
 Elaborado por el Área de Sistemas - DOMA, Mayo 2010.

1.5. PERÚ: MOVIMIENTO DE CONTENEDORES / HORA EN NAVES GEARLESS UTILIZANDO DOS GRÚAS PÓRTICO, MES DE FEBRERO 2010. (*)

 Fuente: ENAPU - Área de Planeamiento Operativo.
 Elaborado por el Área de Sistemas - DOMA, Mayo 2010.

(*) Naves gearless fullcontainer son naves portacontenedores que no poseen grúas propias.

El movimiento de contenedores / hora y TEUS / hora señalado presenta el rendimiento de las operaciones de las naves sin considerar "tiempos muertos".

1.6. PERÚ: MOVIMIENTO DE TEUS / HORA EN NAVES GEARLESS UTILIZANDO DOS GRÚAS PÓRTICO, MES DE FEBRERO 2010. (*)

 Fuente: ENAPU - Área de Planeamiento Operativo.
 Elaborado por el Área de Sistemas - DOMA, Mayo 2010.