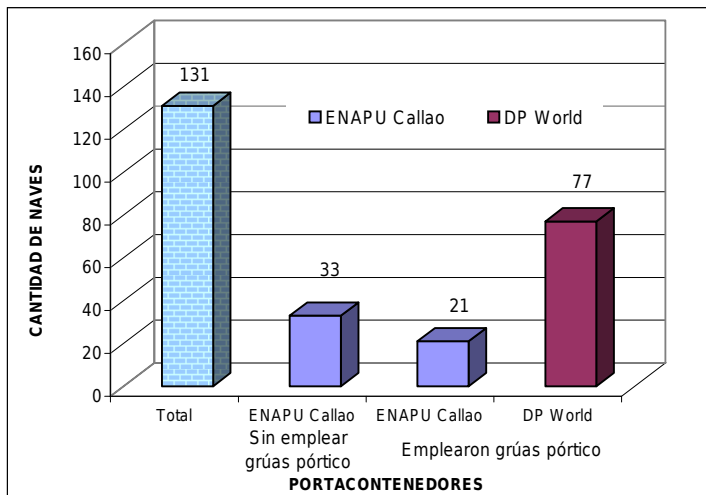
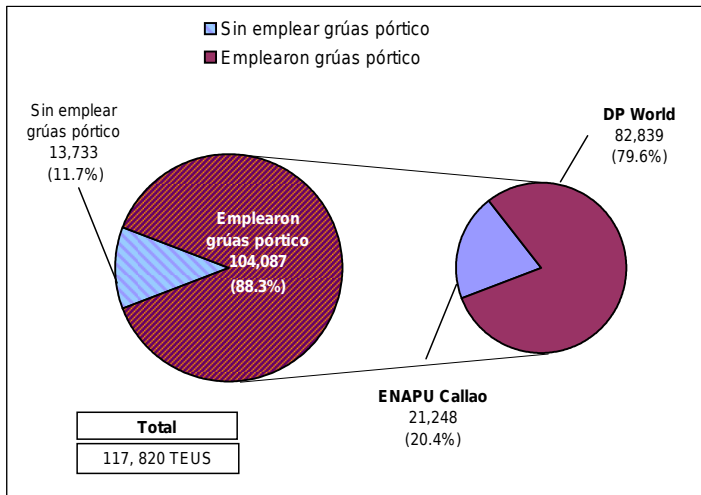
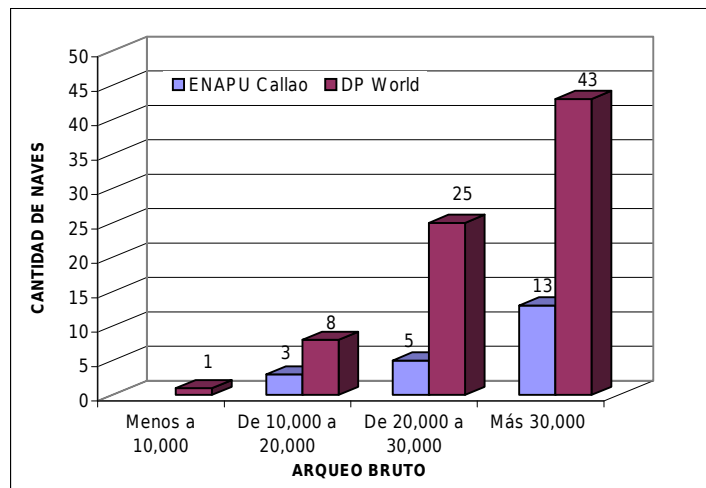
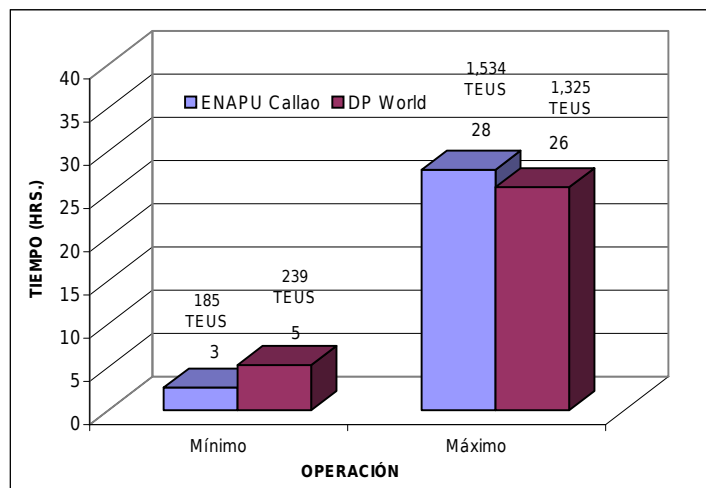


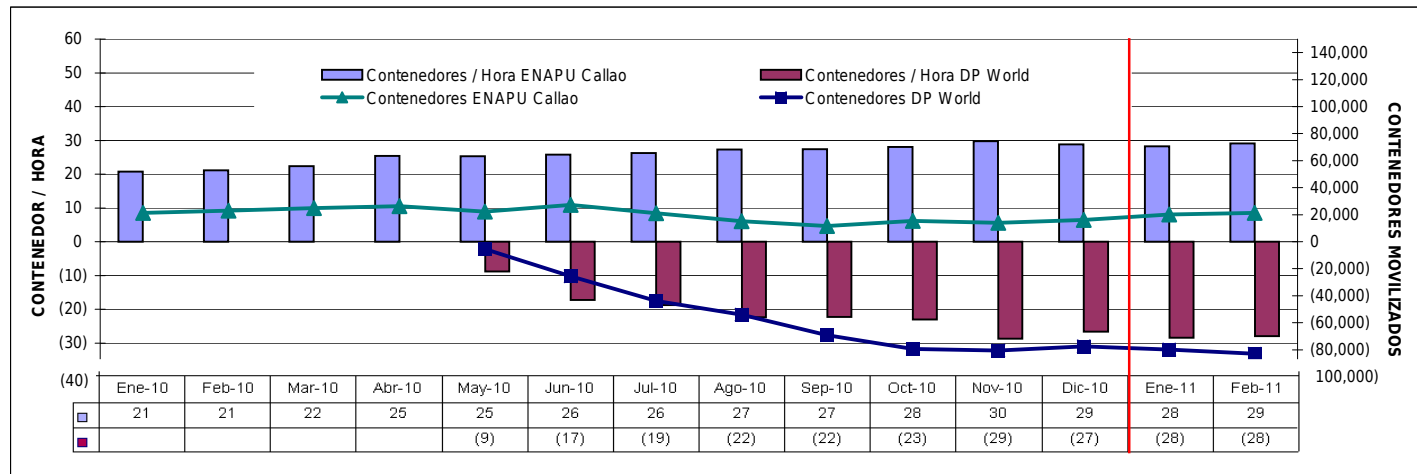
1. PERÚ: NAVES PORTACONTENEDORES ATENDIDAS EN LOS TERMINALES PORTUARIOS DE ENAPU CALLAO Y DP WORLD, MES DE FEBRERO 2011.

1.1. PERÚ: NAVES PORTACONTENEDORES ATENDIDAS EN LOS TP DE ENAPU CALLAO Y DP WORLD.

 Fuente: Empresa Nacional de Puertos (ENAPU) y Dubai Ports World (DP World)
 Elaborado por el Área de Sistemas - DOMA, Marzo 2011.

1.2. PERÚ: MOVIMIENTO DE TEUS EN LOS TP DE ENAPU CALLAO Y DP WORLD.

 Fuente: Empresa Nacional de Puertos (ENAPU) y Dubai Ports World (DP World)
 Elaborado por el Área de Sistemas - DOMA, Marzo 2011.

1.3. PERÚ: NAVES PORTACONTENEDORES QUE EMPLEARON GRÚAS PÓRTICO, SEGÚN ARQUEO BRUTO.

 Fuente: Empresa Nacional de Puertos (ENAPU) y Dubai Ports World (DP World)
 Elaborado por el Área de Sistemas - DOMA, Marzo 2011.

1.4. PERÚ: TIEMPO DE OPERACIÓN DE NAVES PORTACONTENEDORES QUE EMPLEARON GRÚAS PÓRTICO.

 Fuente: Empresa Nacional de Puertos (ENAPU) y Dubai Ports World (DP World)
 Elaborado por el Área de Sistemas - DOMA, Marzo 2011.

1.5. PERÚ: MOVIMIENTO DE CONTENEDORES / HORA EN LAS GRÚAS PÓRTICO DE ENAPU CALLAO Y DP WORLD. (*)

 Fuente: Empresa Nacional de Puertos (ENAPU) y Dubai Ports World (DP World)
 Elaborado por el Área de Sistemas - DOMA, Marzo 2011.

(*) El movimiento de contenedores / hora se calcula entre el total de contenedores movilizados por nave y el tiempo de operación efectiva de sus grúas pórtico en servicio.