



PERÚ

Autoridad Portuaria Nacional

2018

FEBRERO

REPORTE : RG 04

Estadísticas de naves que emplean grúas pórtico en muelle de los terminales portuarios por APM Terminals Callao, DP World Callao y Terminales portuarios Euroandinos

Productividad de las grúas pórtico



1. Contenedores movilizados en los terminales concesionados

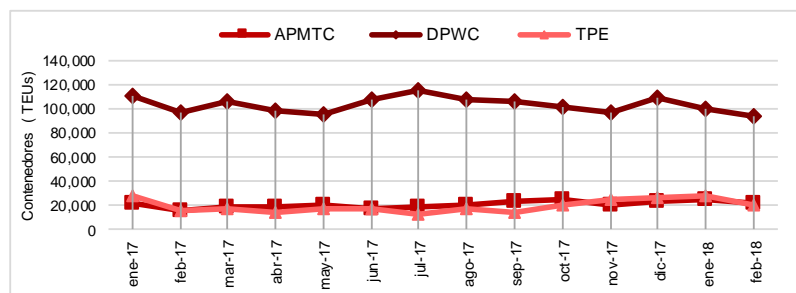
Durante el mes de febrero 2018, los terminales portuarios del Callao y Paita movilizaron 178,224 y 21,614 TEUs respectivamente. Del total de contenedores movilizados que emplearon grúas pórticos en los respectivos terminales, TP Callao tuvo un 64% de participación y TP Paita 93%, lo que evidencia una mayor participación en el uso de esta infraestructura, permitiendo que las operaciones de carga y descarga sean más rápidas y eficientes.

Cuadro N° 1
Contenedores movilizados en los terminales portuarios del Callao y Paita, febrero 2018/2017

Terminal Portuario	TEUS		Variación %
	Feb - 18	Feb - 17	
TP Callao	178,224	169,307	5.3%
Emplean grúas pórtico de muelle	114,745	112,290	2.2%
TNM Callao - APMTC	21,630	15,407	40.4%
TP Zona Sur -DPWC	93,115	96,883	-3.9%
Sin emplear grúas pórtico de muelle	63,479	57,017	11.3%
TNM Callao - APMTC	63,479	57,017	11.3%
TP Paita	21,614	20,275	6.6%
Emplean grúas pórtico de muelle	20,011	14,529	37.7%
Sin emplear grúas pórtico de muelle	1,603	5,746	-72.1%

Fuente: APMTC, DPWC y TPE
Elaborado por el Área de Estadísticas - APN, marzo 2018.

Gráfico N° 1
Movimiento de contenedores en los terminales portuarios del Callao y Paita que emplearon grúas pórtico, enero 2017 a febrero 2018



Fuente: APMTC, DPWC y TPE
Elaborado por el Área de Estadísticas - APN, marzo 2018.

Alcance

El presente reporte contiene estadísticas relacionadas a los contenedores movilizados y la productividad de las grúas pórtico en los terminales portuarios del Callao y Paita administrados por APMTC, DPWC y TPE.

Contenedores movilizados emplean grúas pórtico

Durante el periodo de enero 2017 a febrero 2018, el movimiento de contenedores que emplearon grúas pórtico en los terminales portuarios de Callao y Paita mantuvo una tendencia constante.

La participación del total de movimiento de contenedores que emplearon grúas pórtico en los terminales portuarios del Callao, fue: 52% en el Muelle Sur administrado por DPWC y el 12% por TNM Callao administrado por APMTC.

En el TP Paita administrado por TPE, la participación del movimiento de contenedores que emplearon grúas pórtico fue de 93%.

Productividad de grúas pórtico

Se presenta la productividad de las grúas pórtico de los terminales portuarios de Callao y Paita, durante el periodo de enero 2017 hasta febrero 2018.

El terminal portuario del Callao:

TNM Callao administrado por APMTC mantuvo una tendencia constante en los últimos meses, alrededor de 29 a 30 contenedores/hora.

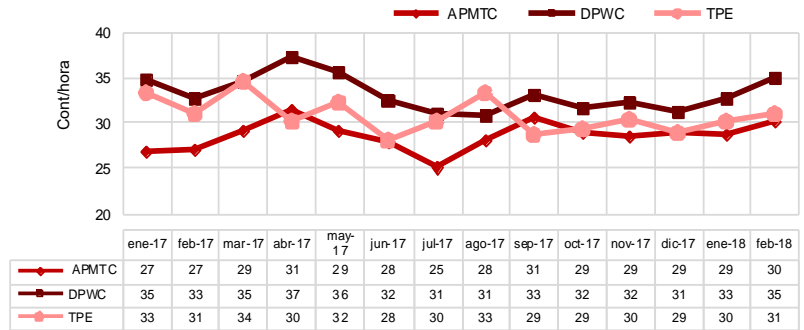
Muelle Sur administrado por DP WORLD Callao presentó una tendencia creciente, evidenciándose en el último mes un incremento de 33 a 35 contenedores/hora.

El terminal portuario del Paita:

Administrado por TPE presentó una tendencia variante, oscilando en los últimos meses de 29 a 31 contenedores/hora.

2. Productividad Grúas pórtico

Gráfico N° 2
Productividad de grúas pórticos en los terminales portuarios del Callao y Paita, enero 2017 a febrero 2018



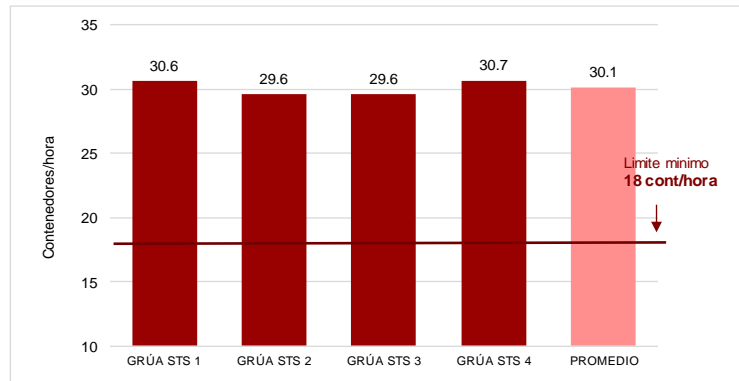
Fuente: APMTC, DPWC y TPE
Elaborado por el Área de Estadísticas - APN, marzo 2018.

TNM Callao – APMTC

En el mes de febrero 2018, la productividad promedio de las grúas pórticos del TNM Callao - APMTC fue 30.1 contenedores por hora.

La productividad individual de las grúas pórticos (STS) osciló entre 29.6 a 30.7 contenedores/hora, superando positivamente el límite mínimo de 18 contenedores por hora.

Gráfico N° 3
Productividad de grúas pórtico en el TNM Callao - APMTC, febrero 2018



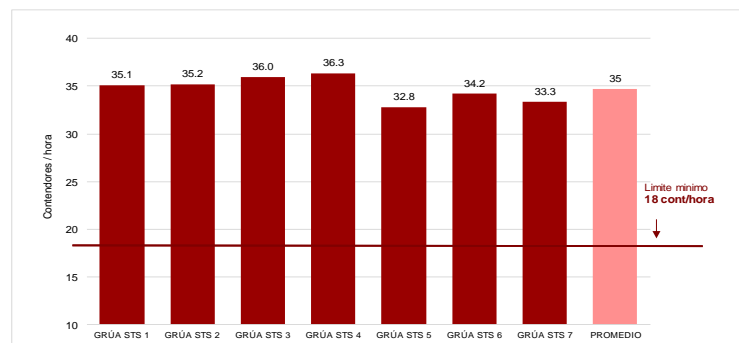
Fuente: APMTC
Elaborado por el Área de Estadísticas - APN, marzo 2018.

Muelle de Sur contenedores – DPWC

En el mes de febrero 2018, la productividad promedio de las grúas pórticos del Muelle Sur - DPWC fue 35 contenedores por hora.

La productividad individual de las grúas pórticos (STS) osciló entre 32.8 a 36.3 contenedores/hora, superando positivamente el límite mínimo de 18 contenedores por hora.

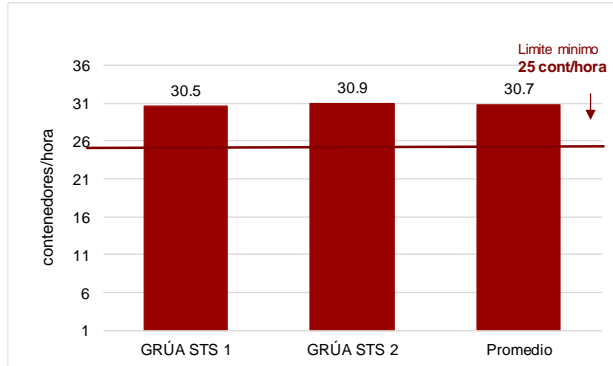
Gráfico N° 4
Productividad de grúas pórtico en el terminal Muelle Sur - DPWC, febrero 2018



Fuente: DPWC
Elaborado por el Área de Estadísticas - APN, marzo 2018.

Terminal Portuario de Paita

Gráfico N° 7
Productividad de grúas pórtico en el terminal portuario Patia - TPE,
febrero 2018



Fuente: TPE
Elaborado por el Área de Estadísticas - APN, marzo 2018.

TP Paita – TPE

En el mes de febrero de 2018, la productividad promedio de las grúas pórticos del TP Paita - TPE fue 30.7 contenedores por hora.

La productividad individual de las dos grúas pórticos (STS) osciló entre 30.5 y 30.9 contenedores/hora cada una, superando positivamente el límite mínimo de 25 contenedores por hora.

Cualquier consulta
estamos a su
disposición.

Informes

✉ estadisticas@apn.gob.pe

☎ (511) 630 9600 Anexo 1912

VISITENOS EN LA WEB
WWW.APN.GOB.PE

