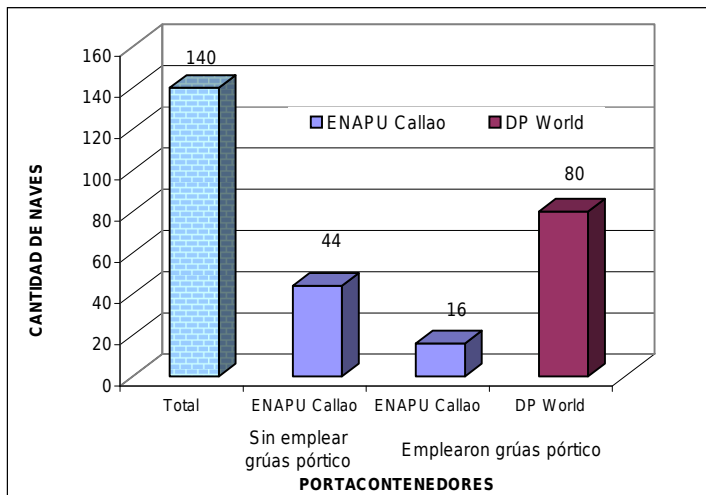
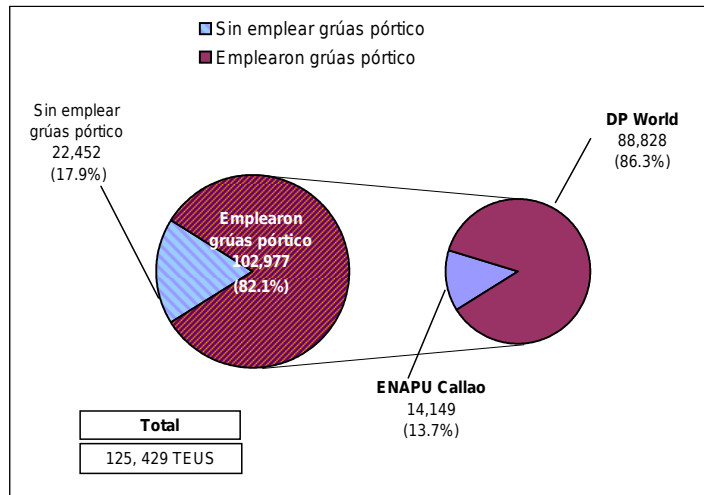
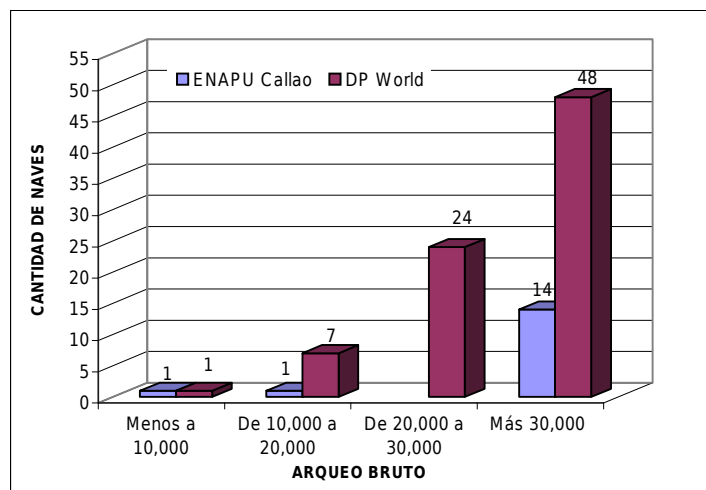
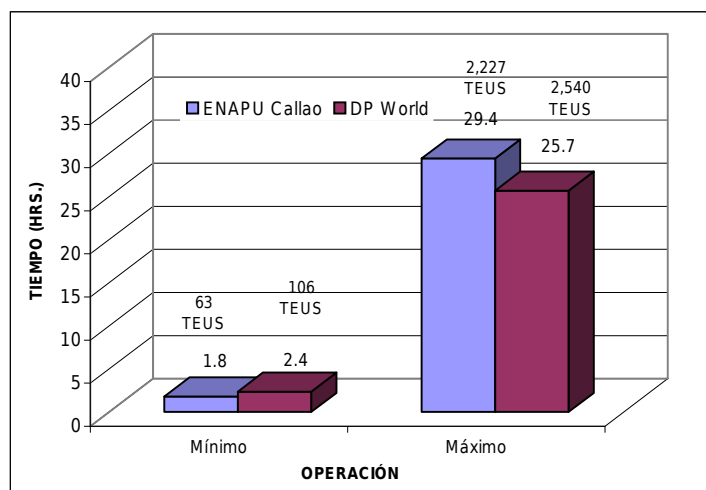


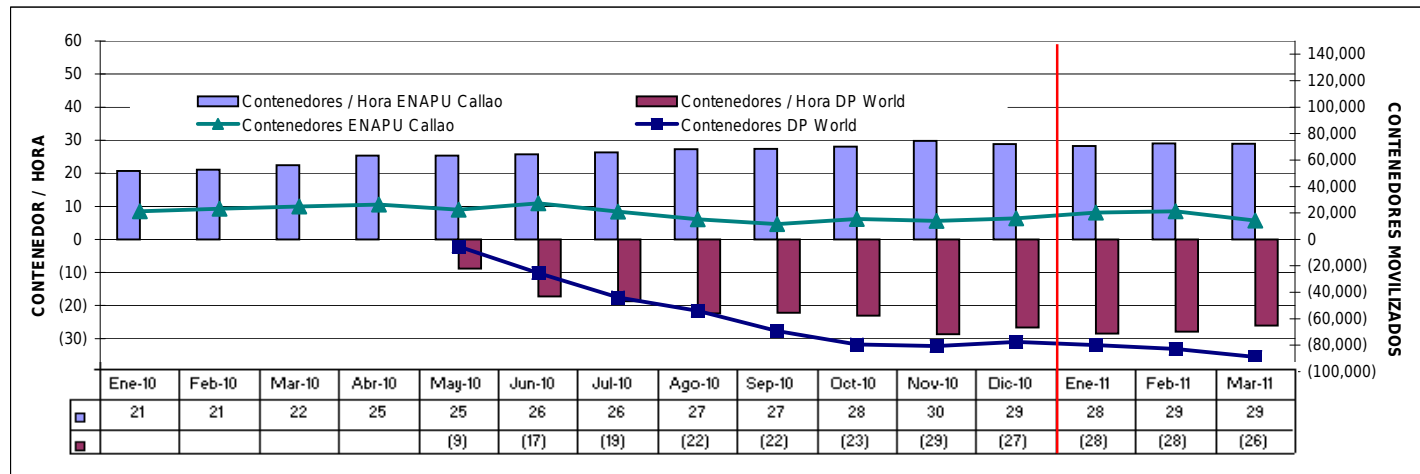
### 1. PERÚ: NAVES PORTACONTENEDORES ATENDIDAS EN LOS TERMINALES PORTUARIOS DE ENAPU CALLAO Y DP WORLD, MES DE MARZO 2011.

**1.1. PERÚ: NAVES PORTACONTENEDORES ATENDIDAS EN LOS TP DE ENAPU CALLAO Y DP WORLD.**

 Fuente: Empresa Nacional de Puertos (ENAPU) y Dubai Ports World (DP World)  
 Elaborado por el Área de Sistemas - DOMA, Abril 2011.

**1.2. PERÚ: MOVIMIENTO DE TEUS EN LOS TP DE ENAPU CALLAO Y DP WORLD.**

 Fuente: Empresa Nacional de Puertos (ENAPU) y Dubai Ports World (DP World)  
 Elaborado por el Área de Sistemas - DOMA, Abril 2011.

**1.3. PERÚ: NAVES PORTACONTENEDORES QUE EMPLEARON GRÚAS PÓRTICO, SEGÚN ARQUEO BRUTO.**

 Fuente: Empresa Nacional de Puertos (ENAPU) y Dubai Ports World (DP World)  
 Elaborado por el Área de Sistemas - DOMA, Abril 2011.

**1.4. PERÚ: TIEMPO DE OPERACIÓN DE NAVES PORTACONTENEDORES QUE EMPLEARON GRÚAS PÓRTICO.**

 Fuente: Empresa Nacional de Puertos (ENAPU) y Dubai Ports World (DP World)  
 Elaborado por el Área de Sistemas - DOMA, Abril 2011.

**1.5. PERÚ: MOVIMIENTO DE CONTENEDORES / HORA EN LAS GRÚAS PÓRTICO DE ENAPU CALLAO Y DP WORLD.**

 Fuente: Empresa Nacional de Puertos (ENAPU) y Dubai Ports World (DP World)  
 Elaborado por el Área de Sistemas - DOMA, Abril 2011.

(\*) El movimiento de contenedores / hora se calcula entre el total de contenedores movilizados por nave y el tiempo de operación efectiva de sus grúas pórtico en servicio.