



PERÚ

Autoridad Portuaria Nacional

2018

MARZO

REPORTE : RG 04

Estadísticas de naves que emplean grúas pórtico en muelle de los terminales portuarios operados por APM Terminals Callao, DP World Callao y Terminales Portuarios Euroandinos

Productividad de las grúas pórtico



1. Contenedores movilizados en los terminales concesionados

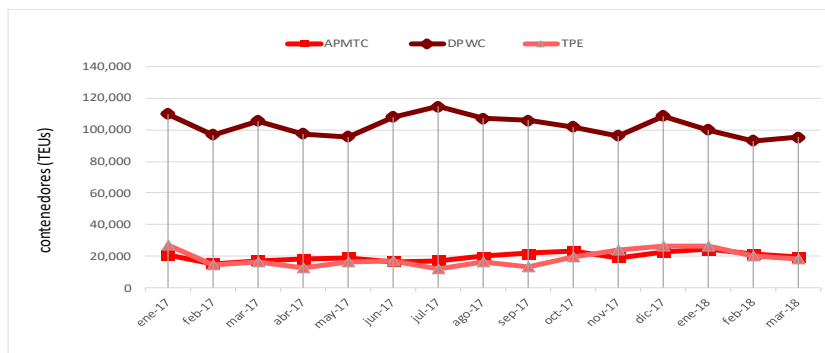
Durante el mes de marzo 2018, los terminales portuarios del Callao y Paita moviliaron 177,092 y 18,739 TEUs respectivamente. Del total de contenedores moviliados que emplearon grúas pórticos en los respectivos terminales, TP Callao tuvo un 65% de participación y TP Paita 99%, lo que evidencia una mayor participación en el uso de esta infraestructura, permitiendo que las operaciones de carga y descarga sean rápidas y eficientes.

Cuadro N°1
Contenedores moviliados en los terminales portuarios del Callao y Paita, marzo 2018/2017

Terminal Portuario	TEUS		Variación %
	Mar - 18	Mar - 17	
TP Callao	177,092	180,234	-1.7%
Emplean grúas pórtico de muelle	114,648	122,644	-6.5%
TNM Callao - APMTC	19,484	17,256	12.9%
TP Zona Sur -DPWC	95,164	105,388	-9.7%
Sin emplear grúas pórtico de muelle	62,444	57,590	8.4%
TNM Callao - APMTC	62,444	57,590	8.4%
TP Paita	18,739	17,888	4.8%
Emplean grúas pórtico de muelle	18,537	16,371	13.2%
Sin emplear grúas pórtico de muelle	202	1,517	-86.7%

Fuente: APMTC, DPWC y TPE
Elaborado por el Área de Estadísticas - APN, abril 2018.

Gráfico N°1
Movimiento de contenedores en los terminales portuarios del Callao y Paita que emplearon grúas pórtico, enero 2017 a marzo 2018



Fuente: APMTC, DPWC y TPE
Elaborado por el Área de Estadísticas - APN, abril 2018.

Alcance

El presente reporte contiene estadísticas relacionadas a los contenedores moviliados y la productividad de las grúas pórtico en los terminales portuarios del Callao y Paita administrados por APMTC, DPWC y TPE.

Contenedores moviliados que emplean grúas pórtico

Durante el periodo de enero 2017 a marzo 2018 el movimiento de contenedores que emplearon grúas pórtico en los terminales portuarios de Callao y Paita mantuvo una tendencia constante.

La participación del total del movimiento de contenedores que emplearon grúas pórtico en los terminales portuarios del Callao fue: 54% en el Muelle Sur, administrado por DPWC, y el 11% por TNM Callao, administrado por APMTC.

En el TP Paita, administrado por TPE, la participación del movimiento de contenedores que emplearon grúas pórtico fue de 99%.

Productividad de grúas pórtico

Se presenta la productividad de las grúas pórtico de los terminales portuarios de Callao y Paita, durante el periodo de enero 2017 hasta marzo 2018.

El Terminal Portuario del Callao:

TNM Callao, administrado por APMTC, mantuvo una tendencia constante en los últimos meses, evidenciándose en el último mes una disminución de 30 a 28 contenedores/hora.

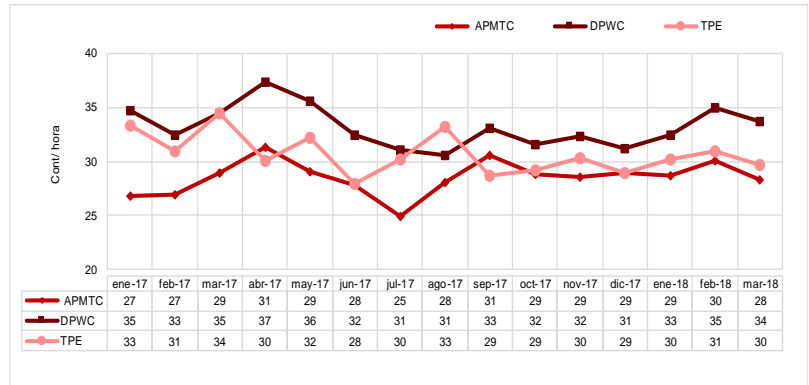
Muelle Sur, administrado por DP WORLD Callao, presentó una tendencia creciente, evidenciándose en el último mes una disminución de 35 a 34 contenedores/hora.

El Terminal Portuario de Paita:

Administrado por TPE, presentó una tendencia variante, oscilando en los últimos meses de 29 a 31 contenedores/hora.

2. Productividad Grúas pórtico

Gráfico N°2
Productividad de grúas pórtico en los terminales portuarios del Callao y Paita, enero 2017 a marzo 2018



Fuente: APMTC, DPWC y TPE
Elaborado por el Área de Estadísticas - APN, abril 2018.

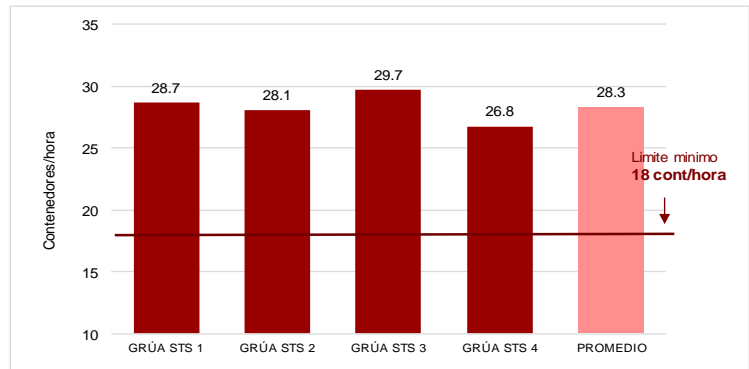
TNM Callao – APMTC

En el mes de marzo de 2018, la productividad promedio de las grúas pórtico del TNM Callao - APMTC fue de 28.3 contenedores por hora.

La productividad individual de las grúas pórtico (STS) osciló entre 26.8 a 29.7 contenedores/hora, superando positivamente el límite mínimo de 18 contenedores por hora.

Terminal Portuario del Callao

Gráfico N°3
Productividad de grúas pórtico en el TNM Callao - APMTC, marzo 2018



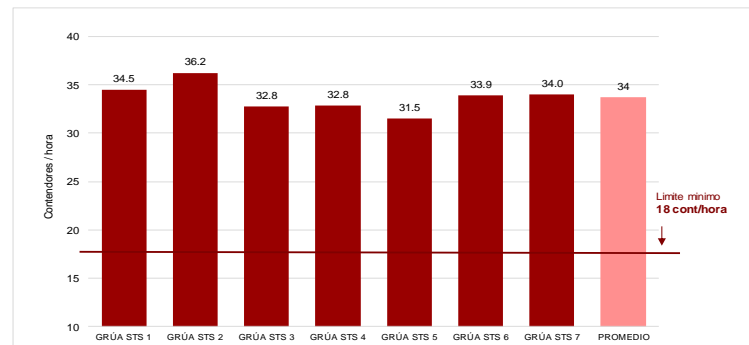
Fuente: APMTC
Elaborado por el Área de Estadísticas - APN, abril 2018.

Muelle de Sur contenedores – DPWC

En el mes de marzo de 2018, la productividad promedio de las grúas pórtico del Muelle Sur - DPWC fue de 34 contenedores por hora.

La productividad individual de las grúas pórtico (STS) osciló entre 31.5 a 36.2 contenedores/hora, superando positivamente el límite mínimo de 18 contenedores por hora.

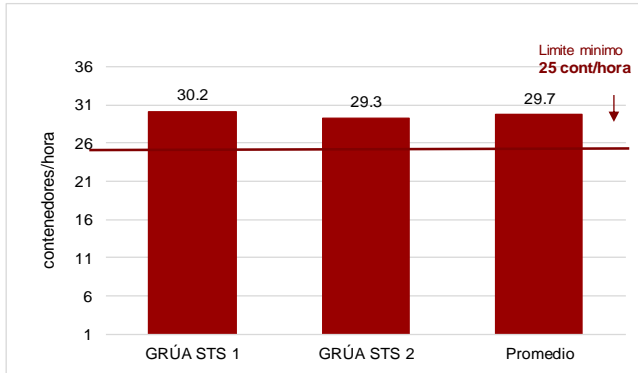
Gráfico N°4
Productividad de grúas pórtico en el terminal Muelle Sur - DPWC, marzo 2018



Fuente: DPWC
Elaborado por el Área de Estadísticas - APN, abril 2018.

Terminal Portuario de Paita

Gráfico N°7
Productividad de grúas pórtico en el Terminal Portuario de Paita - TPE,
marzo 2018



Fuente: TPE
Elaborado por el Área de Estadísticas - APN, abril 2018.

TP Paita - TPE

En el mes de marzo de 2018, la productividad promedio de las grúas pórtico del TP Paita - TPE fue de 29.7 contenedores por hora.

La productividad individual de las dos grúas pórtico (STS) fue de 29.3 y 30.2 contenedores/hora cada una, superando positivamente el límite mínimo de 25 contenedores por hora.

Cualquier consulta
estamos a su
disposición.

Informes

✉ estadisticas@apn.gob.pe

☎ (511) 630 9600 Anexo 1912

VISITENOS EN LA WEB
WWW.APN.GOB.PE

