

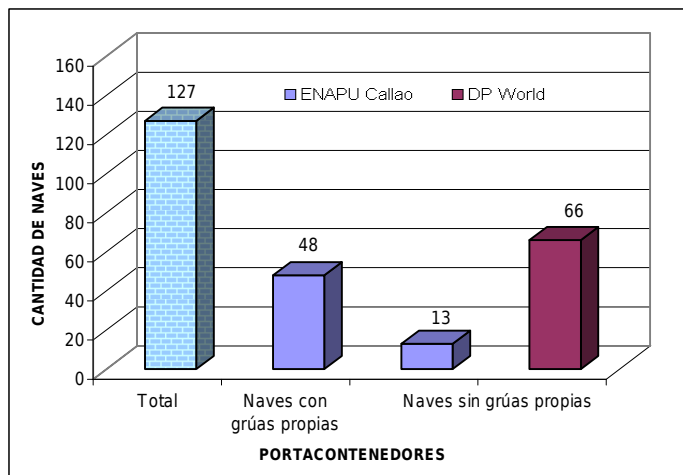


PERÚ

Autoridad Portuaria Nacional

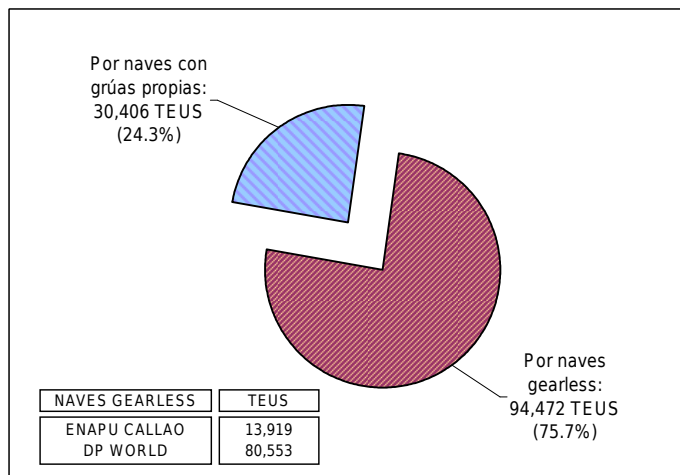
**1. PERÚ: NAVES PORTACONTENEDORES ATENDIDAS EN LOS TERMINALES PORTUARIOS DE ENAPU CALLAO Y DP WORLD, MES DE NOVIEMBRE 2010.**

1.1. PERÚ: NAVES PORTACONTENEDORES ATENDIDAS EN LOS TP DE ENAPU CALLAO Y DP WORLD, MES DE NOVIEMBRE 2010.



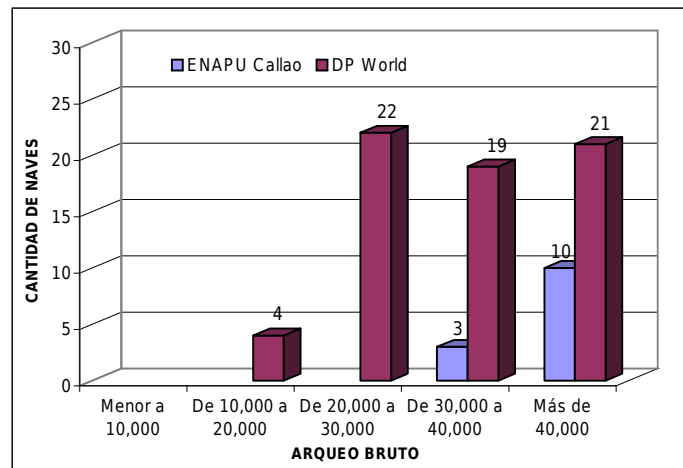
Fuente: Empresa Nacional de Puertos (ENAPU) y Dubai Ports World (DP World) Elaborado por el Área de Sistemas - DOMA, Diciembre 2010.

1.2. PERÚ: MOVIMIENTO DE TEUS EN LOS TP DE ENAPU CALLAO Y DP WORLD, SEGÚN TIPO DE PORTACONTENEDOR, MES DE NOVIEMBRE 2010.



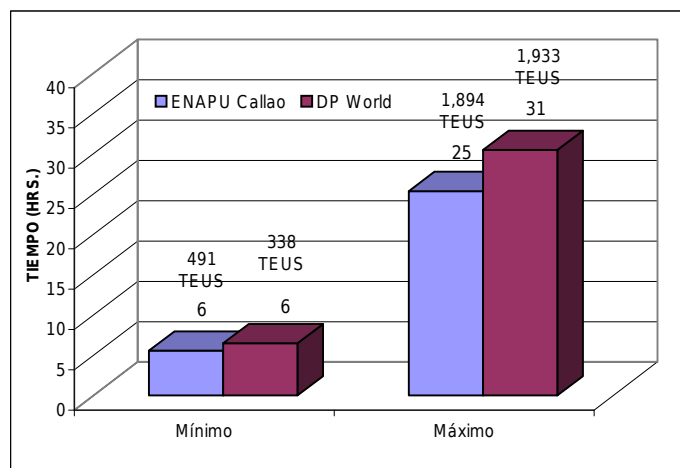
Fuente: Empresa Nacional de Puertos (ENAPU) y Dubai Ports World (DP World) Elaborado por el Área de Sistemas - DOMA, Diciembre 2010.

1.3. PERÚ: NAVES GEARLESS EN LOS TP DE ENAPU CALLAO Y DP WORLD, SEGÚN ARQUEO BRUTO, MES DE NOVIEMBRE 2010.



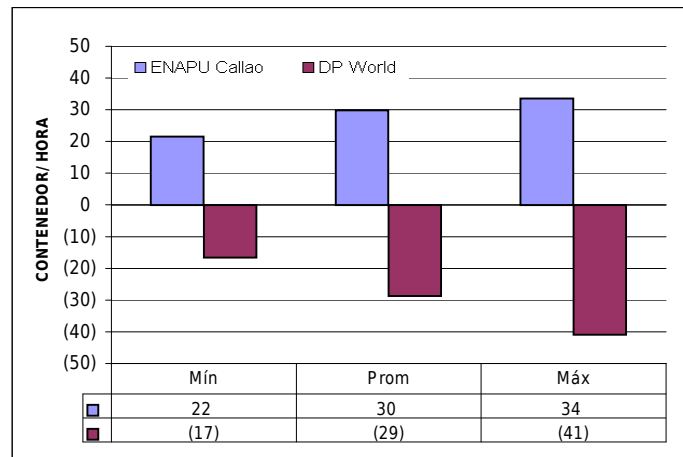
Fuente: Empresa Nacional de Puertos (ENAPU) y Dubai Ports World (DP World) Elaborado por el Área de Sistemas - DOMA, Diciembre 2010.

1.4. PERÚ: TIEMPO DE OPERACIÓN DE LAS NAVES GEARLESS EN LOS TP DE ENAPU CALLAO Y DP WORLD, MES DE NOVIEMBRE 2010.



Fuente: Empresa Nacional de Puertos (ENAPU) y Dubai Ports World (DP World) Elaborado por el Área de Sistemas - DOMA, Diciembre 2010.

11.5. PERÚ: MOVIMIENTO DE CONTENEDORES / HORA EN LAS GRÚAS PÓRTICO DE ENAPU CALLAO Y DP WORLD, MES DE SETIEMBRE 2010. (1)

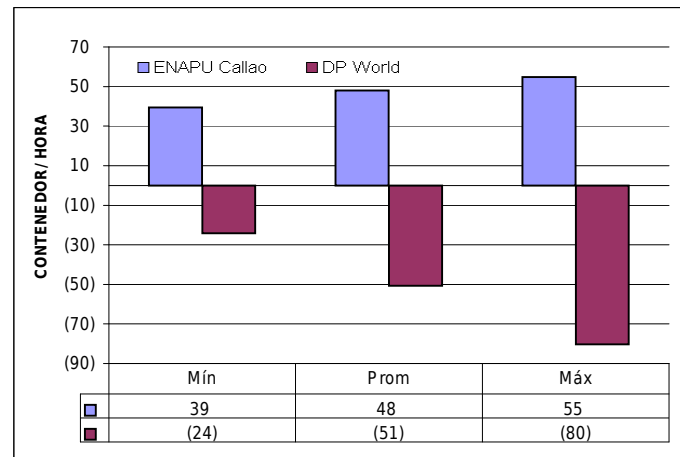


Fuente: Empresa Nacional de Puertos (ENAPU) y Dubai Ports World (DP World) Elaborado por el Área de Sistemas - DOMA, Diciembre 2010.

(\*) Naves gearless fullcontainer son naves portacontenedores que no poseen grúas propias.

(\*\*) El movimiento de contenedores / hora señalado presenta el rendimiento efectivo de las operaciones de las (1) grúas pórtico y de las (2) naves.

1.6 PERÚ: MOVIMIENTO DE CONTENEDORES / HORA EN NAVES GEARLESS UTILIZANDO GRÚAS PÓRTICO, MES DE NOVIEMBRE 2010. (2)



Fuente: Empresa Nacional de Puertos (ENAPU) y Dubai Ports World (DP World) Elaborado por el Área de Sistemas - DOMA, Diciembre 2010.