



Estadísticas de naves portacontenedores atendidas en los terminales portuarios APMT Callao y DP World Callao

El presente reporte muestra información sobre el tráfico de naves portacontenedores atendidas en los terminales portuarios APM Terminals Callao (APMTC) y DP World Callao (DPWC) y la productividad de las grúas pórtico.

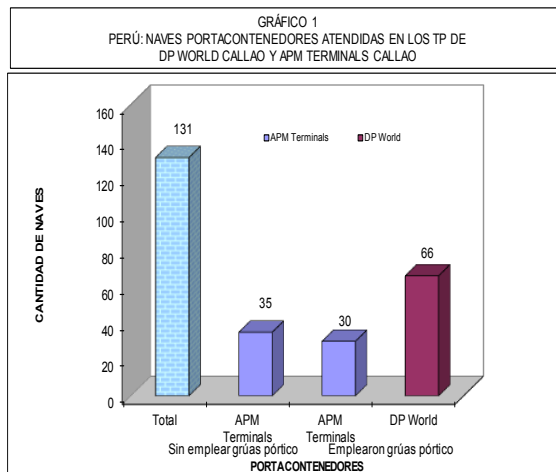
Productividad de las grúas pórtico se define como el total de contenedores movilizados, entre el tiempo de operación efectiva de grúas pórtico en servicio.

Indicadores

Comparación noviembre 2013- 2014

- El movimiento de contenedores en los terminales portuarios APMT y DPWC se incrementó en un 6.6%.
- Se incrementó en 9.8% el movimiento de contenedores de las naves que operan con grúas pórtico de muelle.
- Las naves portacontenedores recibidas en los terminales portuarios APMT y DPWC, que emplearon grúas pórtico de muelle presentaron una disminución del 3%
- Se incrementó en 1.3% la atención de portacontenedores mayores a 20,000 AB que operaron con grúas pórtico de muelle.

1. Naves portacontenedores atendidas en los terminales portuarios APMT y DPWC



Fuente: Dubai Ports World (DP World) y APM Terminals. Elaborado por el Área de Estadísticas - DOMA, Diciembre 2014.

En noviembre de 2014, el puerto del Callao recibió 131 naves portacontenedores, de las cuales el 73.3% de las naves emplearon grúas pórtico y el 26.7%, no las emplearon.

De las naves portacontenedores que emplearon grúas pórtico de muelle, 30 fueron atendidas por APM Terminals Callao (APMTC) y 66 por DP World Callao (DPWC).

2. Comparativo de naves portacontenedores

Comparando el mes de noviembre del 2014, con el mismo mes del año del 2013, se observó que:

Las naves portacontenedores atendidas en APMT y DPWC, se mantuvo constante con respecto al mismo periodo del año anterior; evidenciándose un incremento en la atención de naves portacontenedores que no emplearon grúas pórtico de muelle en un 9.4% y las que emplearon grúas pórtico de muelle disminuyeron en 3%.

CUADRO Nº 1
TRAFICO DE NAVES PORTACONTENEDORES EN LOS TERMINALES DP WORLD Y APM TERMINALS. NOVIEMBRE 2013/2014

Naves	Nov - 13	Nov - 14	Variación %
TOTAL PORTACONTENEDORES	131	131	0.0%
Emplean grúas pórtico de muelle	99	96	-3.0%
< 20,000 AB	19	15	-21.1%
>= 20,000 AB	80	81	1.3%
	19.2%	15.6%	
	80.8%	84.4%	
Sin emplear grúas pórtico de muelle	32	35	9.4%
< 20,000 AB	21	27	28.6%
>= 20,000 AB	11	8	-27.3%
	65.6%	77.1%	
	34.4%	22.9%	

Fuente: Dubai Ports World Callao (DPWC) y APM Terminals Callao (APMTC). Elaborado por el Área de Estadísticas - DOMA, Diciembre 2014.

Asimismo, las naves portacontenedores que no emplearon grúas pórtico de muelle con arqueo bruto menor a 20,000 AB, se incrementaron en 28.6%.

Contenido:

Naves portacontenedores atendidas en los terminales portuarios APMT y DPW. **1**

Comparativo de las naves Portacontenedores en los terminales portuarios APMT y DPWC. **1**

Comparativo de los contenedores movilizados. **2**

Productividad de las grúas pórtico de muelle. **2**

3. TEU's movilizados

CUADRO N° 2
MOVIMIENTO DE CONTENEDORES (EN TEUS) EN LOS TERMINALES
DP WORLD Y APM TERMINALS,
NOVIEMBRE 2013/2014

Terminal Portuario	TEUS		Variación %
	Nov - 13	Nov - 14	
TOTAL TEUS	155,447	165,768	6.6%
Emplean grúas pórtico de muelle	139,522	153,197	9.8%
APM Terminals	25,857	27,924	8.0%
DP World	113,665	125,273	10.2%
Sin emplear grúas pórtico de muelle	15,925	12,571	-21.1%
APM Terminals	15,925	12,571	-21.1%

Fuente: Dubai Ports World Callao (DPWC) y APM Terminals Callao (APMTC).

Elaborado por el Área de Estadísticas - DOMA, Diciembre 2014.

En noviembre de 2014, los terminales portuarios APMTC y DPWC movilizaron 165,768 TEU's, mostrando un incremento del 6.6% respecto al mes de noviembre de 2013.

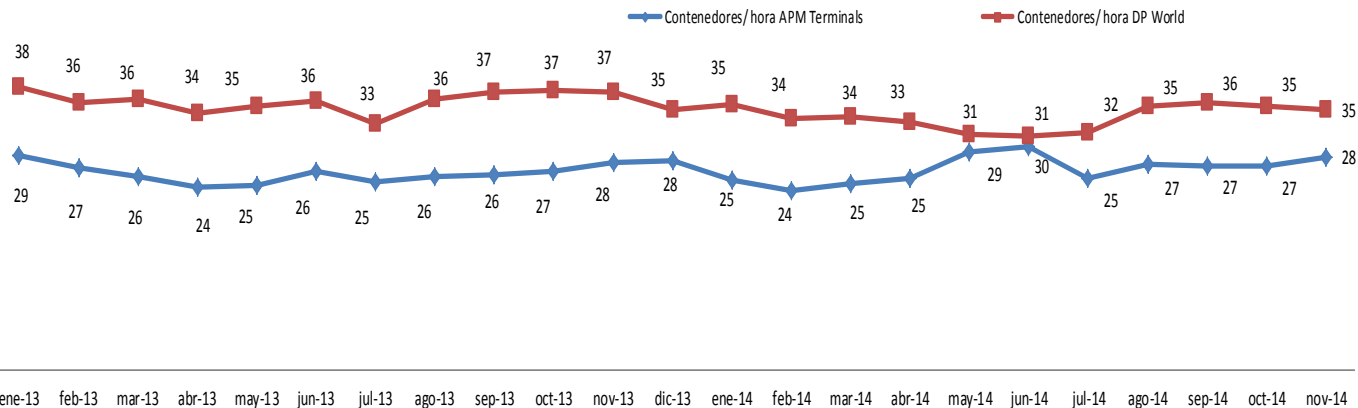
Es importante indicar que, del total de contenedores movilizados en noviembre de 2014, el 92.4% se realizó por naves portacontenedores que emplearon grúas pórtico de muelle.

Los contenedores movilizados por naves portacontenedores que emplearon grúas pórtico se incrementaron en 9.8% TEU's, mientras que, en naves portacontenedores que no las emplearon, disminuyó en 21.1% TEU's.

De los contenedores movilizados por portacontenedores que emplearon grúas pórtico, se apreció que en APMTC se incrementó en 8%, mientras que en DPWC se incrementó en 10.2% , en comparación al mismo periodo del año anterior.

4. Productividad de grúas pórtico

GRÁFICO 2
PERÚ: PRODUCTIVIDAD DE LAS GRÚAS PÓRTICO EN DP WORLD Y APM TERMINALS



Informes

Cualquier consulta estamos a su disposición estadísticas@apn.gob.pe

En el periodo correspondiente a enero 2013 hasta noviembre del 2014, se apreció que APMTC mantuvo una tendencia variante en la productividad de las grúas pórtico. Sin embargo, en el último mes presentó un incremento de 27 a 28 contenedores / hora.

Mientras tanto, el terminal portuario DP WORLD Callao presentó una tendencia regular en la productividad de las grúas pórtico de muelles, evidenciándose un incremento de 35 contenedores / hora.