



PERÚ

Ministerio de Transportes y Comunicaciones

Autoridad Portuaria Nacional

2018

SETIEMBRE

REPORTE : RG 04

Estadísticas de naves que emplean grúas pórtico en muelle de los terminales portuarios operados por APM Terminals Callao, DP World Callao y Terminales Portuarios Euroandinos

Productividad de las grúas pórtico



1. Contenedores movilizados en los terminales concesionados

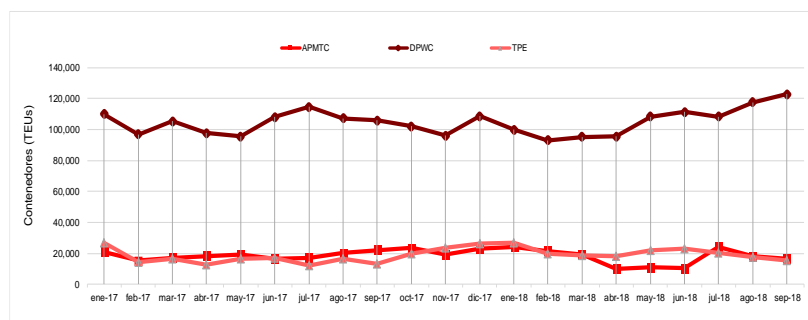
Durante el mes de setiembre 2018, los terminales portuarios del Callao y Paita movilizaron 207,725 y 15,234 TEUs respectivamente. Del total de contenedores movilizados que emplearon grúas pórticos en los respectivos terminales, TP Callao tuvo un 67% de participación y TP Paita 100%, lo que evidencia una mayor participación en el uso de esta infraestructura, permitiendo que las operaciones de carga y descarga sean rápidas y eficientes.

Cuadro N°1
Contenedores movilizados en los terminales portuarios del Callao y Paita, Setiembre 2018/2017

Terminal Portuario	TEUS		Variación %
	Set - 18	Set - 17	
TP Callao	207,725	197,811	5.0%
Emplean grúas pórtico de muelle	139,587	127,903	9.1%
TNM Callao - APMTC	16,796	21,981	-23.6%
TP Muelle de contenedores -DPWC	122,791	105,922	15.9%
Sin emplear grúas pórtico de muelle	68,138	69,908	-2.5%
TNM Callao - APMTC	68,138	69,908	-2.5%
TP Paita	15,234	13,120	16.1%
Emplean grúas pórtico de muelle	15,234	13,120	16.1%
Sin emplear grúas pórtico de muelle	0	0	-

Fuente: APMTC, DPWC y TPE
Elaborado por el Área de Estadísticas - APN, octubre 2018.

Gráfico N°1
Movimiento de contenedores en los terminales portuarios del Callao y Paita que emplearon grúas pórtico, enero 2017 a setiembre 2018



Fuente: APMTC, DPWC y TPE
Elaborado por el Área de Estadísticas - APN, octubre 2018.

Alcance

El presente reporte contiene estadísticas relacionadas a los contenedores movilizados y la productividad de las grúas pórtico en los terminales portuarios del Callao y Paita administrados por APMTC, DPWC y TPE.

Contenedores movilizados que emplean grúas pórtico

Durante el periodo de enero 2017 a setiembre 2018 el movimiento de contenedores que emplearon grúas pórtico en los terminales portuarios de Callao y Paita se produjo una tendencia creciente para este último mes.

La participación del total del movimiento de contenedores que emplearon grúas pórtico en los terminales portuarios del Callao fue: 59.1% en el Muelle Sur, administrado por DPWC, y el 8.1% por TNM Callao, administrado por APMTC.

En el TP Paita, administrado por TPE, la participación del movimiento de contenedores que emplearon grúas pórtico fue de 100%.

Productividad de grúas pórtico

Se presenta la productividad de las grúas pórtico de los terminales portuarios de Callao y Paita, durante el periodo de enero 2017 hasta setiembre 2018.

El Terminal Portuario del Callao:

TNM Callao, administrado por APMTC, mantuvo una tendencia constante en los últimos meses, evidenciándose en el último mes un aumento de 27 a 30 contenedores/hora.

Muelle Sur, administrado por DP WORLD Callao, presentó una tendencia decreciente, evidenciándose en el último mes un aumento de 28 a 30 contenedores/hora.

El Terminal Portuario de Paita:

Administrado por TPE, presentó una tendencia constante, evidenciando en el último mes 30 contenedores/hora.

TNM Callao – APMTC

En el mes de setiembre de 2018, la productividad promedio de las grúas pórtico del TNM Callao - APMTC fue de 30.3 contenedores por hora.

La productividad individual de las grúas pórtico (STS) osciló entre 29.55 a 30.72 contenedores/hora, superando positivamente el límite mínimo de 18 contenedores por hora.

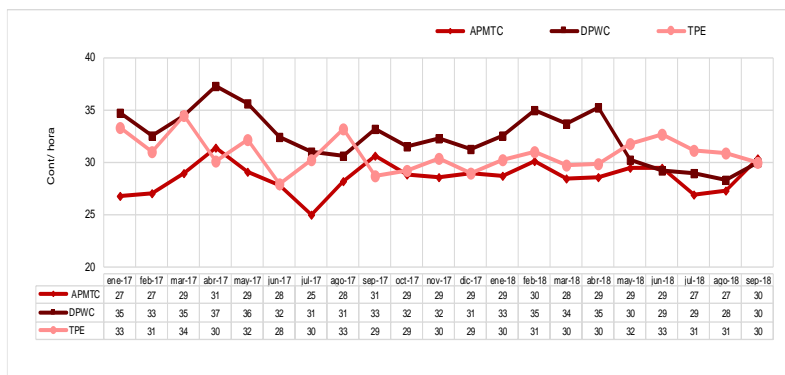
Muelle de Sur contenedores – DPWC

En el mes de setiembre de 2018, la productividad promedio de las grúas pórtico del Muelle Sur - DPWC fue de 30 contenedores por hora.

La productividad individual de las grúas pórtico (STS) osciló entre 29.4 a 30.8 contenedores/hora, superando positivamente el límite mínimo de 20 contenedores por hora.

2. Productividad Grúas pórtico

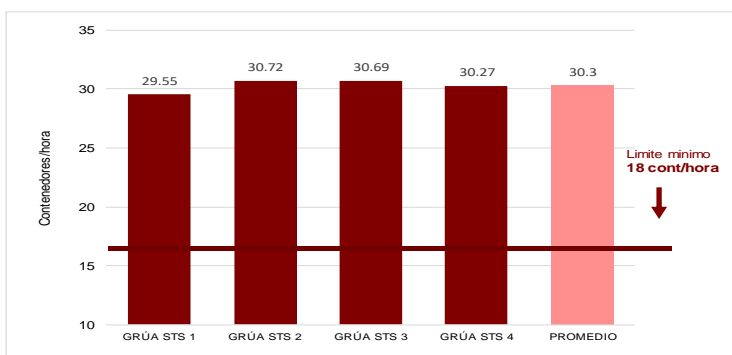
Gráfico N°2
Productividad de grúas pórtico en los terminales portuarios del Callao y Paita, enero 2017 a setiembre 2018



Fuente: APMTC, DPWC y TPE
Elaborado por el Área de Estadísticas - APN, octubre 2018.

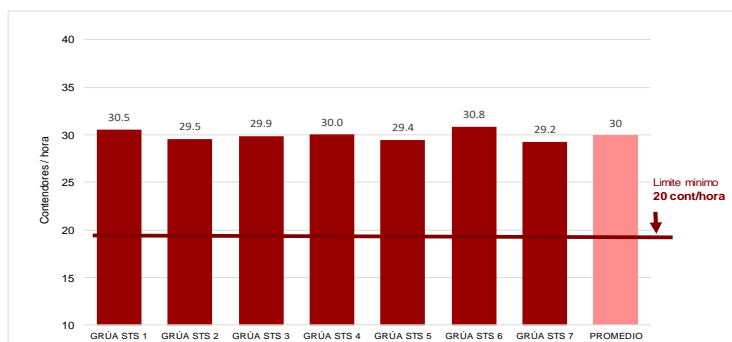
Terminal Portuario del Callao

Gráfico N°3
Productividad de grúas pórtico en el TNM Callao - APMTC, setiembre 2018



Fuente: APMTC
Elaborado por el Área de Estadísticas - APN, octubre 2018.

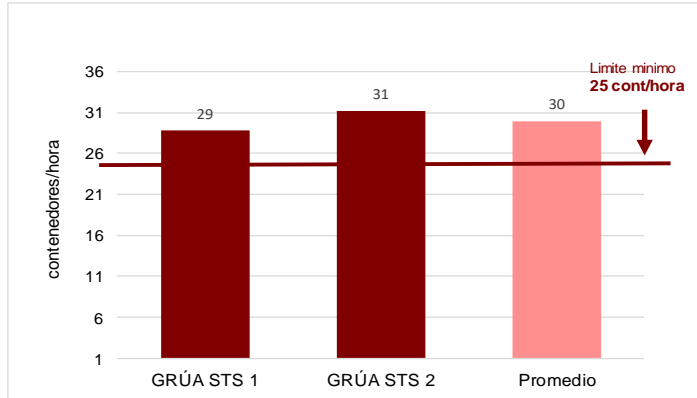
Gráfico N°4
Productividad de grúas pórtico en el terminal Muelle Sur - DPWC, setiembre 2018



Fuente: DPWC
Elaborado por el Área de Estadísticas - APN, octubre 2018.

Terminal Portuario de Paita

Gráfico N°5
Productividad de grúas pórtico en el Terminal Portuario de Paita - TPE,
setiembre 2018



Fuente: TPE
Elaborado por el Área de Estadísticas - APN, octubre 2018.

TP Paita - TPE

En el mes de setiembre de 2018, la productividad promedio de las grúas pórtico del TP Paita - TPE fue de 30 contenedores por hora.

La productividad individual de las dos grúas pórtico (STS) fue de 29 contenedores/hora y la otra de 31 contenedores/hora, superando positivamente el límite mínimo de 25 contenedores por hora.

EL PERÚ PRIMERO

Cualquier consulta
estamos a su
disposición.

Informes

✉ estadisticas@apn.gob.pe
☎ (511) 630 9600 Anexo 1912

VISITENOS EN LA WEB
WWW.APN.GOB.PE

