



PERÚ

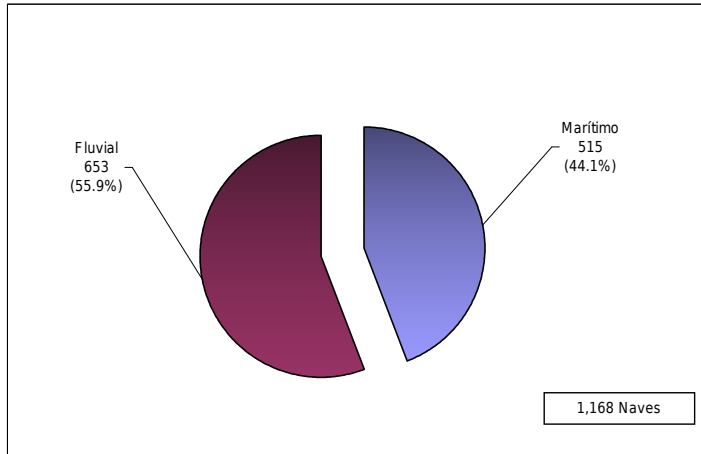
Autoridad Portuaria Nacional

Reporte J UNIO 2013

Estadística de movimiento de naves a nivel nacional

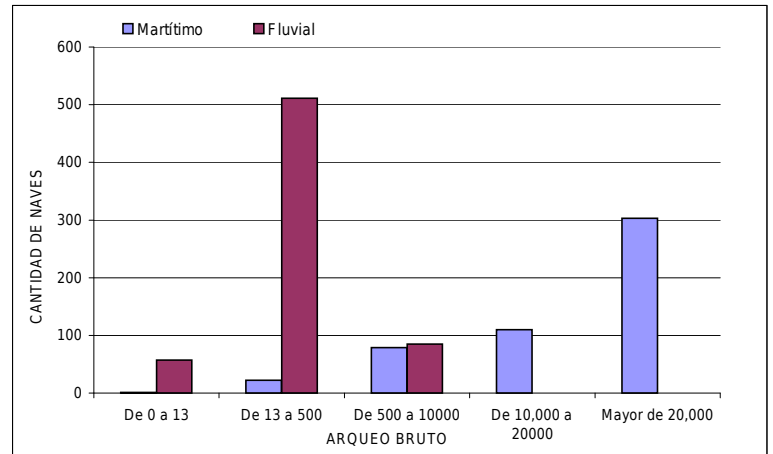
1. PERÚ: NAVES ATENDIDAS POR LA AUTORIDAD PORTUARIA NACIONAL, MES DE JUNIO 2013.

1.1. PERÚ: NAVES RECIBIDAS SEGÚN ÁMBITO DE OPERACIÓN, MES DE JUNIO 2013.



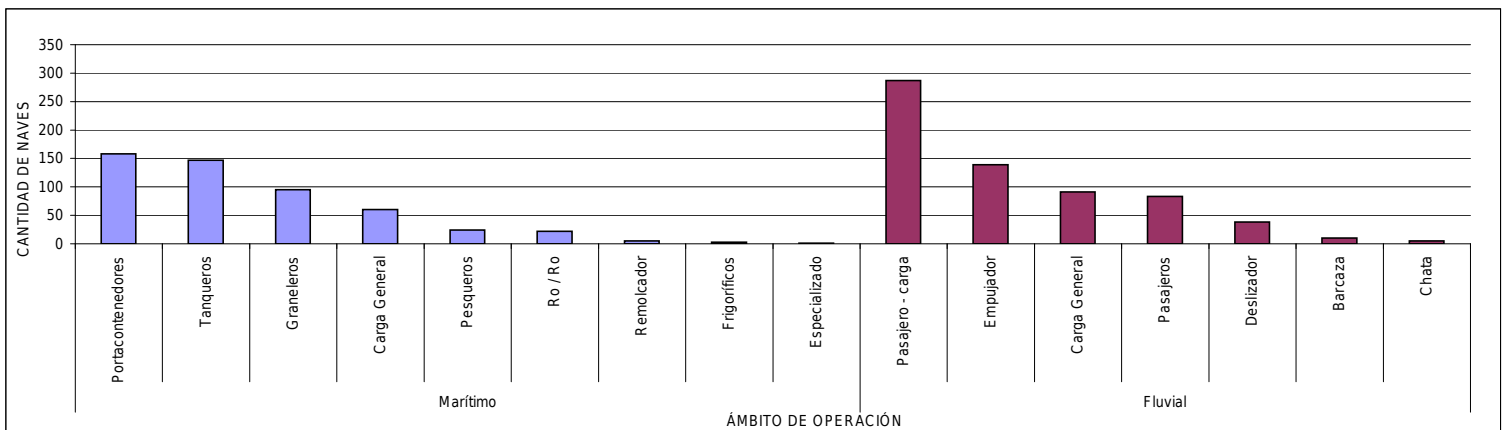
Fuente: Autoridad Portuaria Nacional. Elaborado por el Área de Estadísticas - DOMA, Julio 2013.

1.2. PERÚ: NAVES RECIBIDAS SEGÚN ARQUEO BRUTO, MES DE JUNIO 2013.



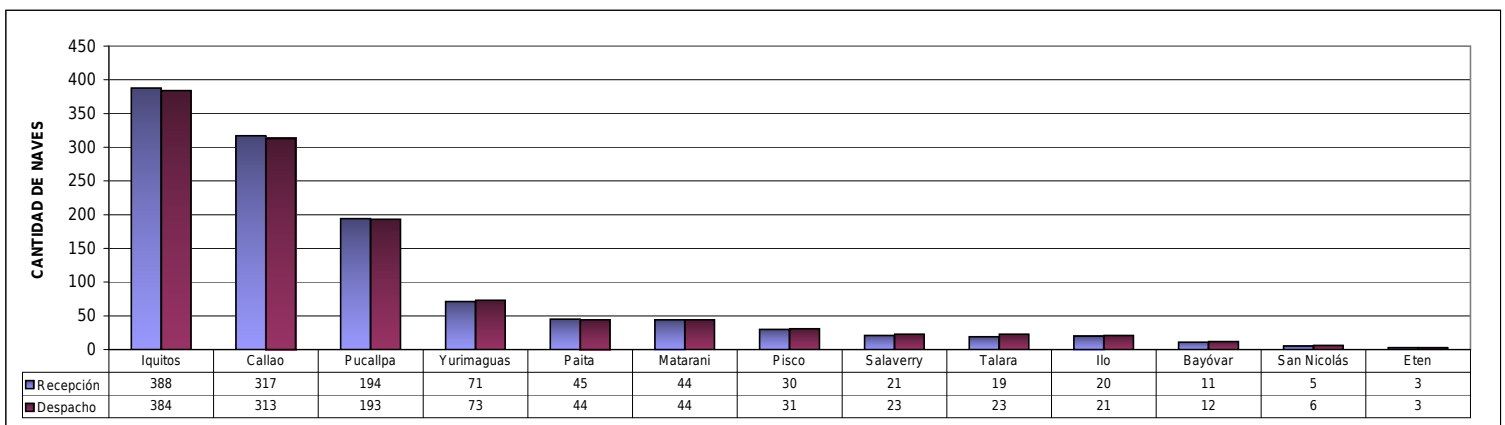
Fuente: Autoridad Portuaria Nacional. Elaborado por el Área de Estadísticas - DOMA, Julio 2013.

1.3. PERÚ: NAVES RECIBIDAS SEGÚN TIPO DE NAVE Y ÁMBITO DE OPERACIÓN, MES DE JUNIO 2013.



Fuente: Autoridad Portuaria Nacional. Elaborado por el Área de Estadísticas - DOMA, Julio 2013.

1.4. PERÚ: NAVES RECIBIDAS Y DESPACHADAS SEGÚN PUERTO, MES DE JUNIO 2013.



(*) El gráfico señalado considera un cuadro adicional donde se registran las naves menores, básicamente del ámbito fluvial y aquellas naves de menor afluencia.

(**) El anexo de la Oficina Desconcentrada de Paita en Talara inicio operaciones el 01.01.12

(***) El anexo de la Oficina Desconcentrada de Salaverry en Eten inicio operaciones 20.09.12

Fuente: Autoridad Portuaria Nacional. Elaborado por el Área de Estadísticas - DOMA, Julio 2013.

Ante cualquier consulta o información, no dude en contactarse con nosotros enviando un correo electrónico a estadisticas@apn.gob.pe y le responderemos a la brevedad posible.



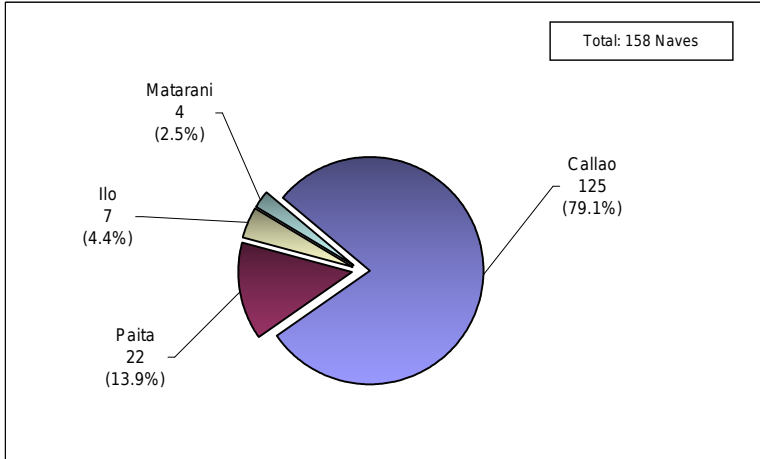
PERÚ

Autoridad Portuaria Nacional

Reporte J UNIO 2013
Estadística de movimiento de naves a nivel nacional

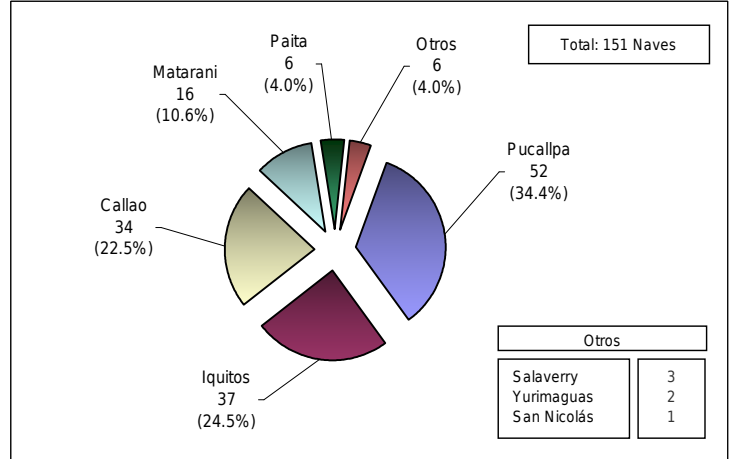
2. PERÚ: TIPO DE NAVES RECIBIDAS SEGÚN PUERTO, MES DE JUNIO 2013.

2.1. PERÚ: NAVES PORTACONTENEDORES RECIBIDAS SEGÚN PUERTO, MES DE JUNIO 2013.



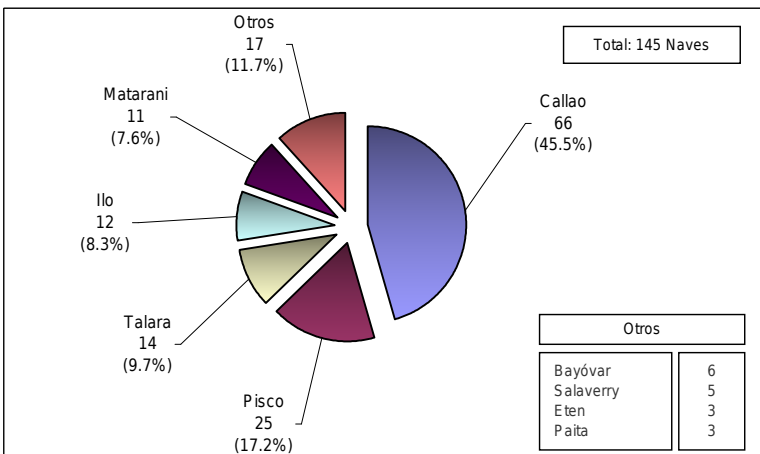
Fuente: Autoridad Portuaria Nacional.
Elaborado por el Área de Estadísticas - DOMA, Julio 2013.

2.2. PERÚ: NAVES DE CARGA GENERAL RECIBIDAS SEGÚN PUERTO, MES DE JUNIO 2013.



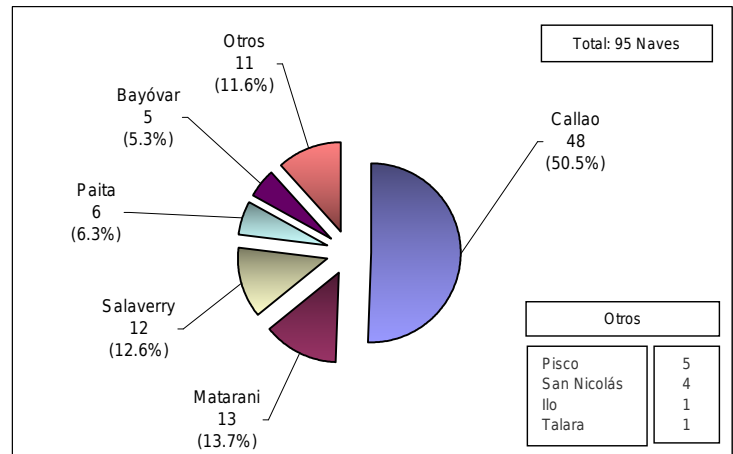
Fuente: Autoridad Portuaria Nacional.
Elaborado por el Área de Sistemas - DOMA, Julio 2013.

2.3. PERÚ: BUQUES TANQUE RECIBIDAS SEGÚN PUERTO, MES DE JUNIO 2013.



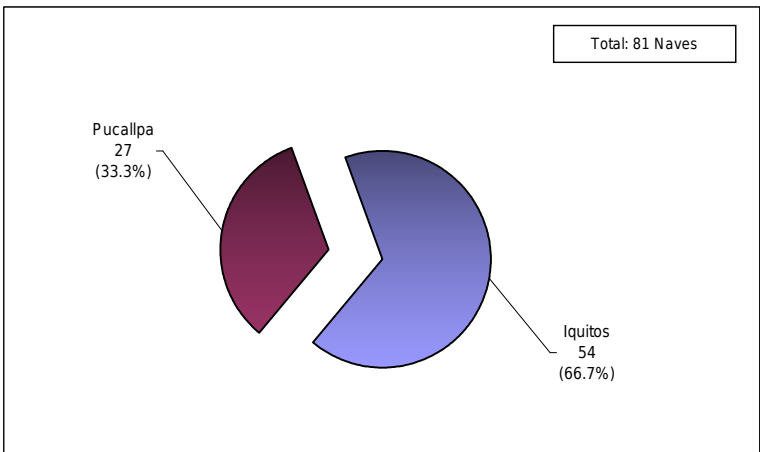
Fuente: Autoridad Portuaria Nacional.
Elaborado por el Área de Estadísticas - DOMA, Julio 2013.

2.5. PERÚ: NAVES GRANELERAS RECIBIDAS SEGÚN PUERTO, MES DE JUNIO 2013.



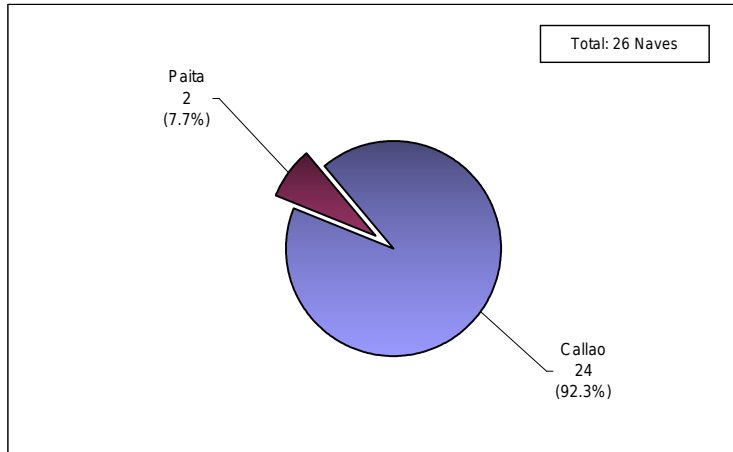
Fuente: Autoridad Portuaria Nacional.
Elaborado por el Área de Estadísticas - DOMA, Julio 2013.

2.4. PERÚ: NAVES PASAJEROS RECIBIDAS SEGÚN PUERTO, MES DE JUNIO 2013.



(*) El anexo Talara inicio registro en el sistema de Redenaves Electronico 01.01.12
(**) Eten inicio registro en el sistema de Redenaves Electronico 01.10.12
Fuente: Autoridad Portuaria Nacional.
Elaborado por el Área de Estadísticas - DOMA, Julio 2013.

2.6. PERÚ: NAVES PESQUEROS RECIBIDAS SEGÚN PUERTO, MES DE JUNIO 2013.



Fuente: Autoridad Portuaria Nacional.
Elaborado por el Área de Estadísticas - DOMA, Julio 2013.