



PERÚ

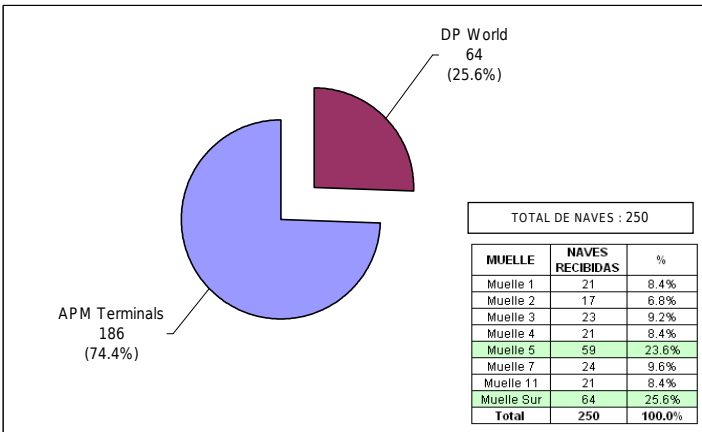
Autoridad Portuaria Nacional

Reporte ABRIL 2013

Ocupabilidad de muelles en los TP de APM Terminals y DP World

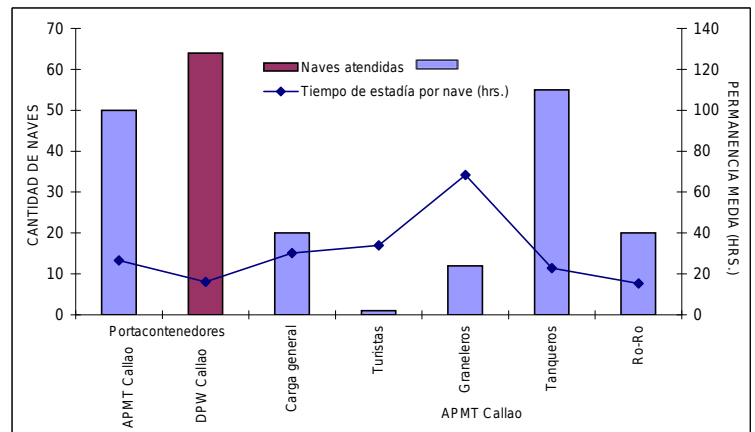
1. PERÚ: TASA DE OCUPACIÓN EN LOS MUELLES Y AMARRADEROS DE LOS TERMINALES PORTUARIOS ADMINISTRADOS POR APM TERMINALS Y DP WORLD, MES DE ABRIL 2013.

GRÁFICO 1.1 NAVES RECIBIDAS EN LOS TP APM TERMINALS Y DP WORLD



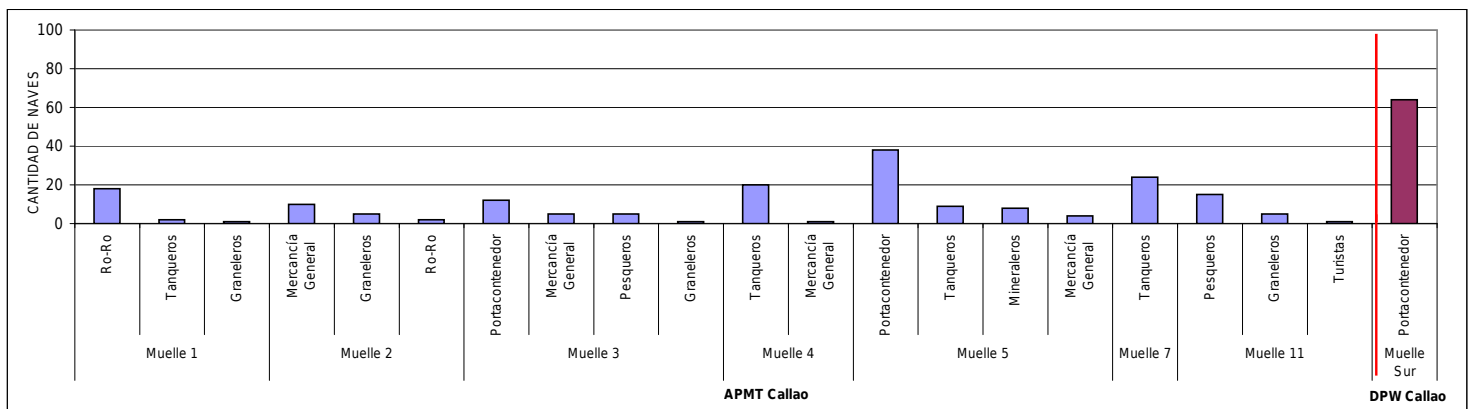
Fuente: Dubai Ports World (DP World) y APM Terminals. Elaborado por el Área de Estadísticas - DOMA, Mayo 2013.

GRÁFICO 1.2 TIEMPO DE ESTADÍA DE LAS NAVES EN LOS TP APM TERMINALS Y DP WORLD



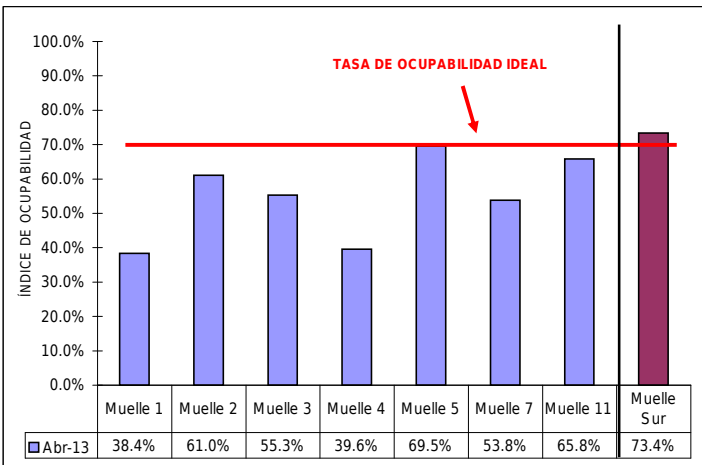
Fuente: Dubai Ports World (DP World) y APM Terminals. Elaborado por el Área de Estadísticas - DOMA, Mayo 2013.

GRÁFICO 1.3 TIPO DE NAVES EN LOS MUELLES DE LOS TERMINALES PORTUARIOS APM TERMINALS Y DP WORLD



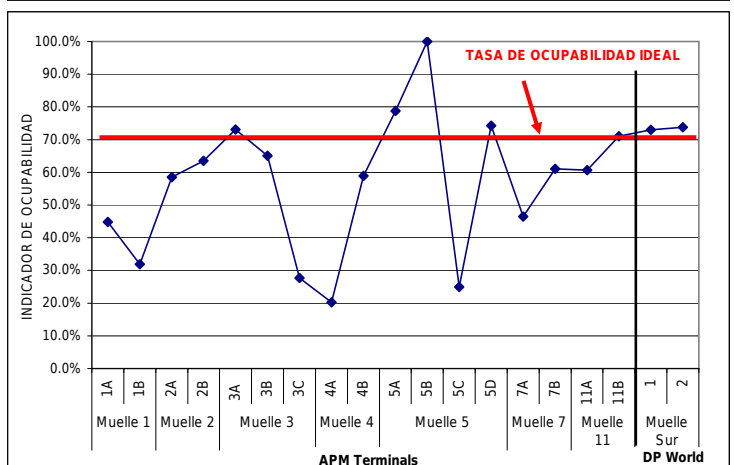
Fuente: Dubai Ports World (DP World) y APM Terminals. Elaborado por el Área de Estadísticas - DOMA, Mayo 2013.

GRÁFICO 1.4 TASA DE OCUPACIÓN EN LOS MUELLES DE LOS TP APM TERMINALS Y DP WORLD



Fuente: Dubai Ports World (DP World) y APM Terminals. Elaborado por el Área de Estadísticas - DOMA, Mayo 2013.

GRÁFICO 1.5 TASA DE OCUPACIÓN EN AMARRADEROS DE LOS TP APM TERMINALS Y DP WORLD



Fuente: Dubai Ports World (DP World) y APM Terminals. Elaborado por el Área de Estadísticas - DOMA, Mayo 2013.

(*) APM Terminals inició operaciones en el Terminal Norte Multipropósito el 01.07.11.

DP World inició operaciones el 23.05.10 con el primer amarradero, las operaciones de los dos amarraderos se realizó a partir del 10.07.10.

(**) El tiempo de estadía de la nave es medido desde el atraque de la nave hasta el desatraque del mismo.

(***) En el presente mes de abril 2013, el amarradero 03C recibió 04 naves pesqueras.

Ante cualquier consulta o información, no dude en contactarse con nosotros enviando un correo electrónico a estadisticas@apn.gob.pe y le responderemos a la brevedad posible.