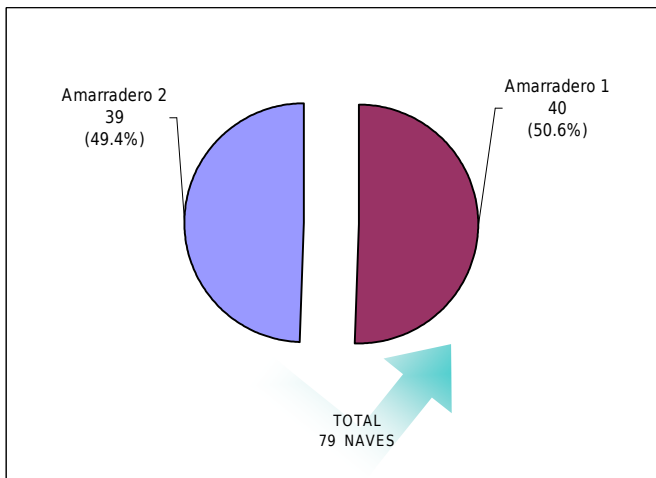


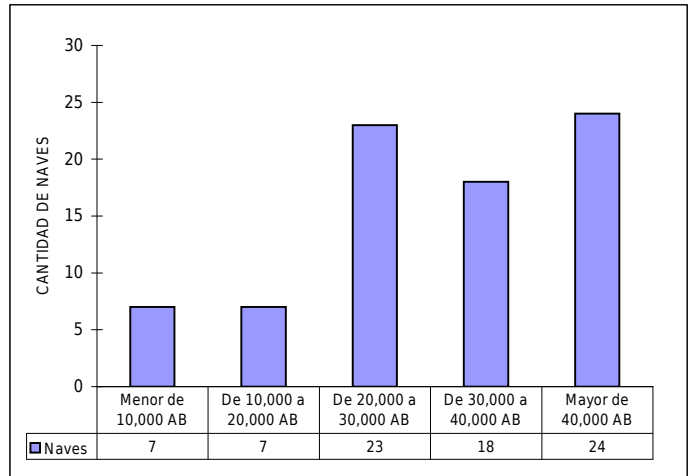
1. PERÚ: TASA DE OCUPACIÓN EN LOS MUELLES Y AMARRADEROS DEL TERMINAL PORTUARIO DP WORLD CALLAO, MES DE AGOSTO 2011.

GRÁFICO 1.1
NAVES RECIBIDAS EN EL TP DP WORLD CALLAO



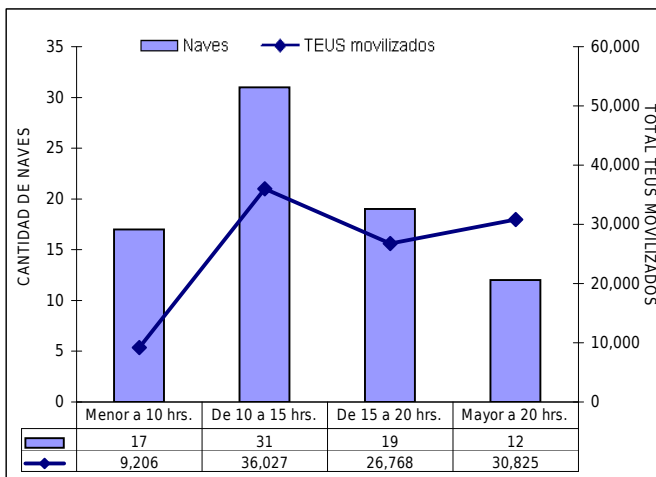
Fuente: Dubai Ports World - DP World
Elaborado por el Área de Sistemas - DOMA, Septiembre 2011.

GRÁFICO 1.2
NAVES RECIBIDAS POR ARQUEO BRUTO EN EL TP DP WORLD CALLAO



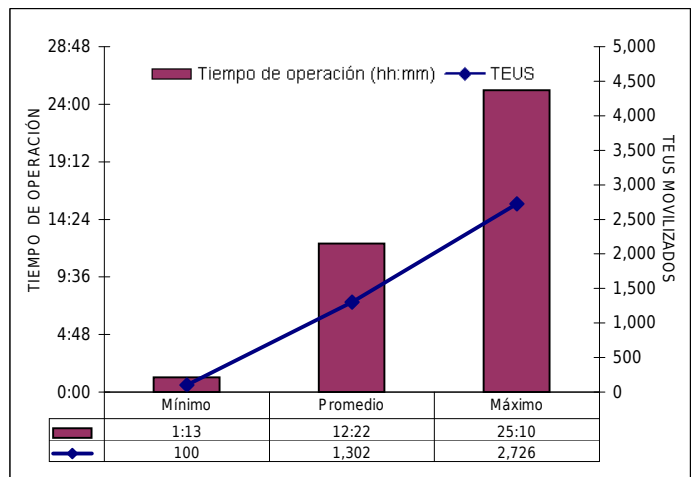
Fuente: Dubai Ports World - DP World
Elaborado por el Área de Sistemas - DOMA, Septiembre 2011.

GRÁFICO 1.3
TIEMPO EN MUELLE DE LAS NAVES RECIBIDAS EN EL TP DP WORLD CALLAO



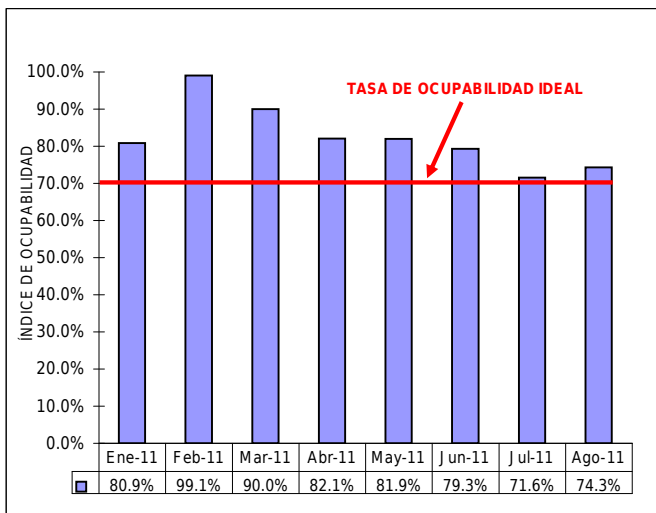
Fuente: Dubai Ports World - DP World
Elaborado por el Área de Sistemas - DOMA, Septiembre 2011.

GRÁFICO 1.4
TIEMPO DE OPERACIÓN DE LAS NAVES RECIBIDAS EN EL TP DP WORLD CALLAO



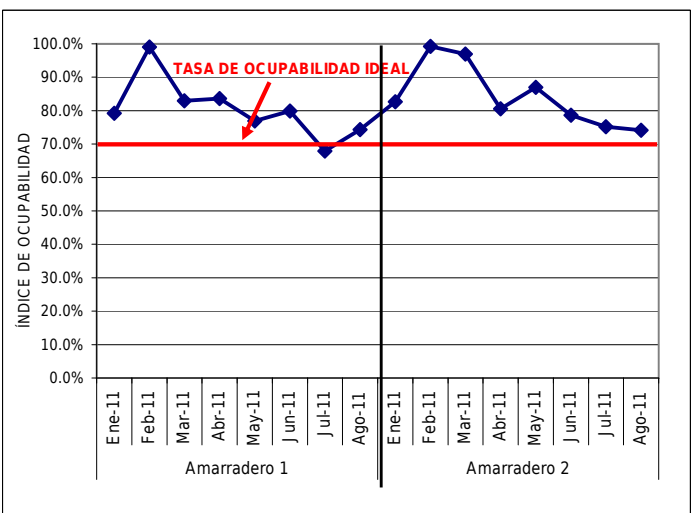
Fuente: Dubai Ports World - DP World
Elaborado por el Área de Sistemas - DOMA, Septiembre 2011.

GRÁFICO 1.5
EVOLUCIÓN DE LA TASA DE OCUPACIÓN EN EL TP DP WORLD CALLAO



Fuente: Dubai Ports World - DP World
Elaborado por el Área de Sistemas - DOMA, Septiembre 2011.

GRÁFICO 1.6
EVOLUCIÓN DE OCUPABILIDAD POR AMARRADERO EN EL TP DP WORLD CALLAO



Fuente: Dubai Ports World - DP World
Elaborado por el Área de Sistemas - DOMA, Septiembre 2011.

(*) El indicador de ocupabilidad se construye en base al cociente resultante entre el tiempo total de las navas en muelle con el tiempo disponible del mismo.