



1. PERÚ: TASA DE OCUPACIÓN EN LOS MUELLES Y AMARRADEROS DE LOS TERMINALES PORTUARIOS ADMINISTRADOS POR APM TERMINALS Y DP WORLD, MES DE AGOSTO 2013.

GRÁFICO 1.1 NAVES RECIBIDAS EN LOS TP APM TERMINALS Y DP WORLD

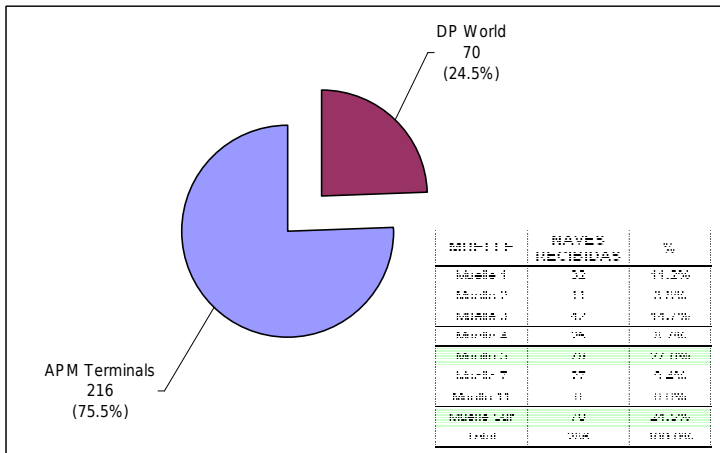
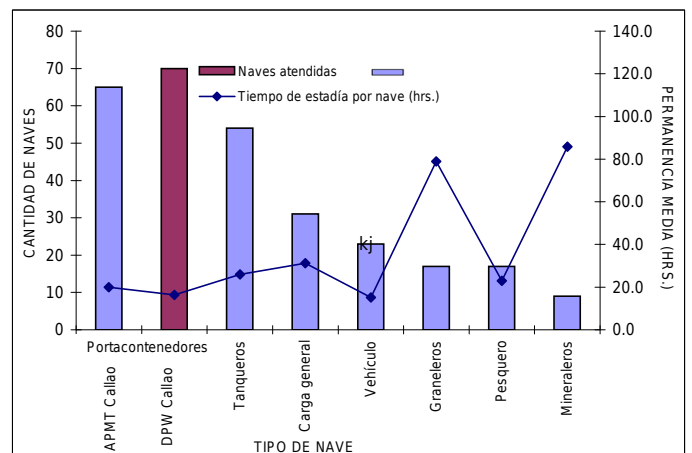


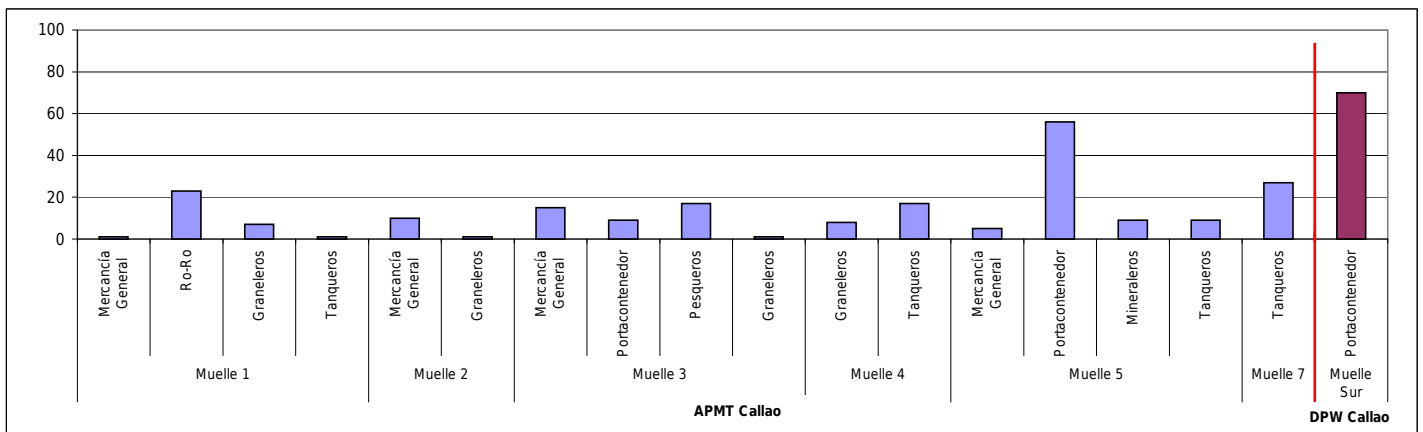
GRÁFICO 1.2 TIEMPO DE ESTADÍA DE LAS NAVES EN LOS TP APM TERMINALS Y DP WORLD



Fuente: Dubai Ports World (DP World) y APM Terminals. Elaborado por el Área de Estadísticas - DOMA, Setiembre 2013.

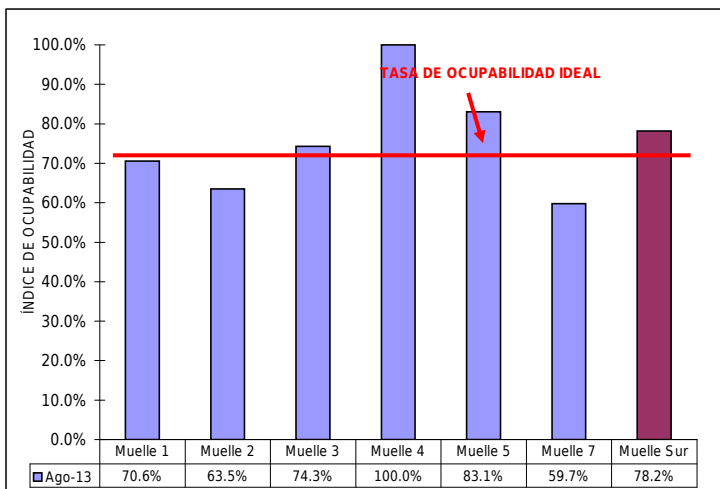
Fuente: Dubai Ports World (DP World) y APM Terminals. Elaborado por el Área de Estadísticas - DOMA, Setiembre 2013.

GRÁFICO 1.3 TIPO DE NAVES EN LOS MUELLES DE LOS TERMINALES PORTUARIOS APM TERMINALS Y DP WORLD



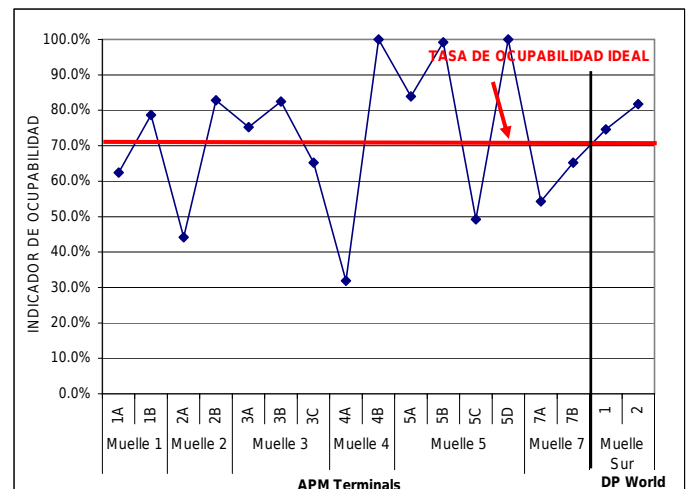
Fuente: Dubai Ports World (DP World) y APM Terminals. Elaborado por el Área de Estadísticas - DOMA, Setiembre 2013.

GRÁFICO 1.4 TASA DE OCUPACIÓN EN LOS MUELLES DE LOS TP APM TERMINALS Y DP WORLD



Fuente: Dubai Ports World (DP World) y APM Terminals. Elaborado por el Área de Estadísticas - DOMA, Setiembre 2013.

GRÁFICO 1.5 TASA DE OCUPACIÓN EN AMARRADEROS DE LOS TP APM TERMINALS Y DP WORLD



Fuente: Dubai Ports World (DP World) y APM Terminals. Elaborado por el Área de Estadísticas - DOMA, Setiembre 2013.

(*) APM Terminals inició operaciones en el Terminal Norte Multipropósito el 01.07.11. DP World inició operaciones el 23.05.10 con el primer amarradero, las operaciones de los dos amarraderos se realizó a partir del 10.07.10. (**) El tiempo de estadía de la nave es medido desde el atraque de la nave hasta el desatraque del mismo. (***) Actualmente en el muelle 11 se están realizando obras de ampliación y reforzamiento como parte de la modernización del Terminal Norte Multipropósito. (****) En el presente mes de agosto 2013, el amarradero 03C recibió 17 naves pesqueros.