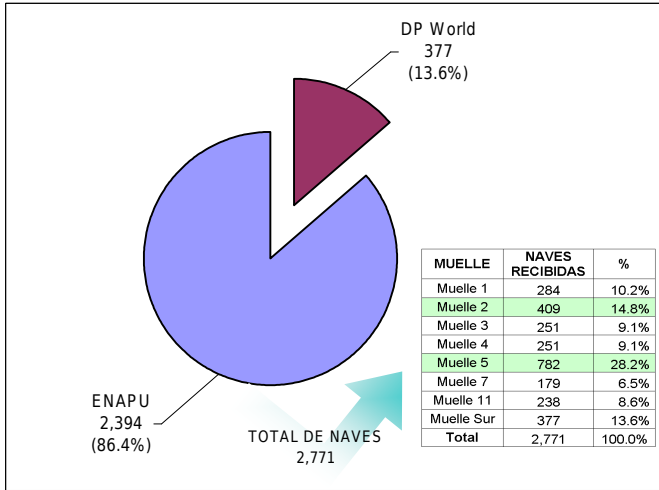


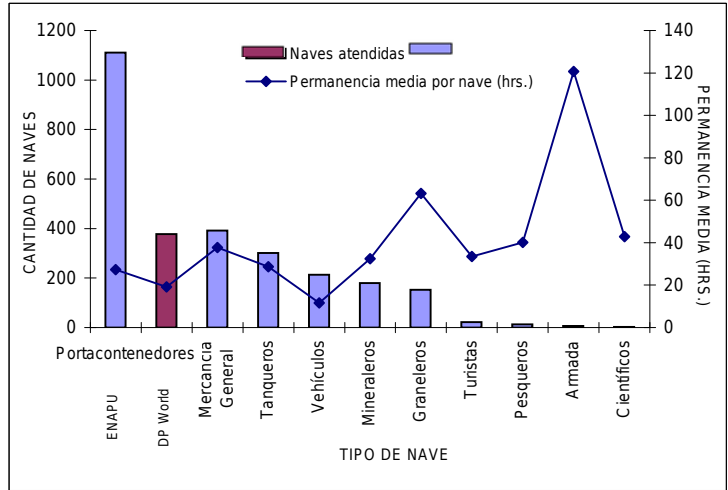
1. PERÚ: TASA DE OCUPACIÓN EN LOS MUELLES Y AMARRADEROS DE LOS TERMINALES PORTUARIOS DE ENAPU CALLAO Y DP WORLD, ENERO - DICIEMBRE 2010.

GRÁFICO 1.1
NAVES RECIBIDAS EN LOS TP DE ENAPU CALLAO Y DP WORLD



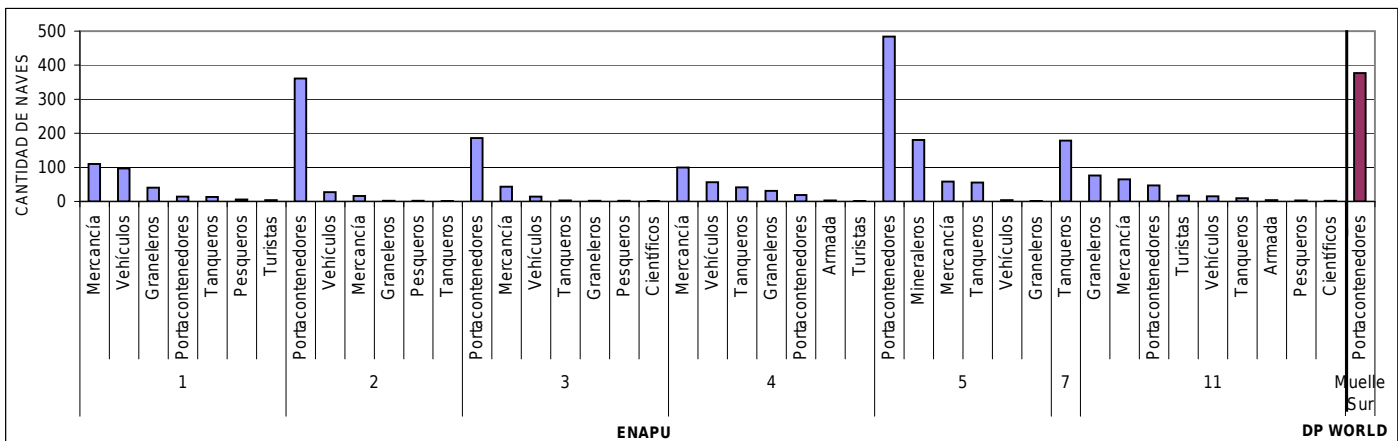
Fuente: Empresa Nacional de Puertos (ENAPU) y Dubai Ports World (DP World)
Elaborado por el Área de Sistemas - DOMA, Enero 2011.

GRÁFICO 1.2
PERMANENCIA DE LAS NAVES EN LOS TP DE ENAPU CALLAO Y DP WORLD



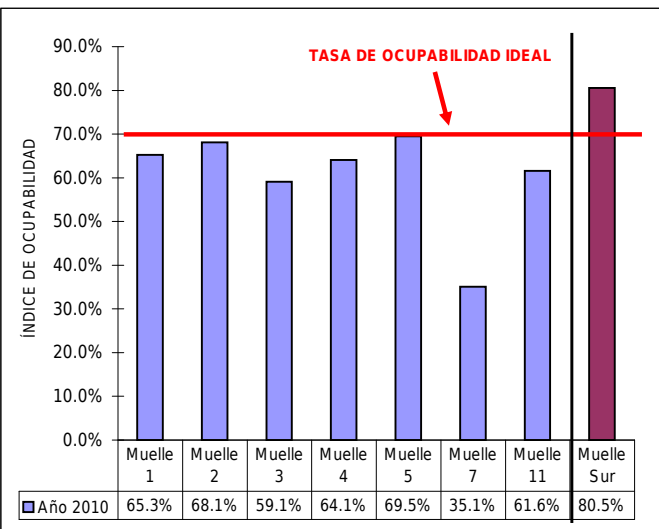
Fuente: Empresa Nacional de Puertos (ENAPU) y Dubai Ports World (DP World)
Elaborado por el Área de Sistemas - DOMA, Enero 2011.

GRÁFICO 1.3
TIPO DE NAVES EN LOS MUELLES DE LOS TERMINALES PORTUARIOS DE ENAPU CALLAO Y DP WORLD



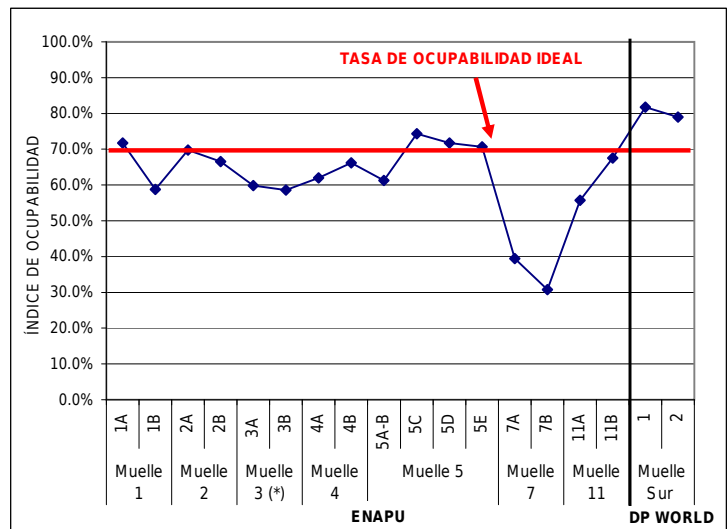
Fuente: Empresa Nacional de Puertos (ENAPU) y Dubai Ports World (DP World)
Elaborado por el Área de Sistemas - DOMA, Enero 2011.

GRÁFICO 1.4
TASA DE OCUPACIÓN EN LOS MUELLES DE ENAPU CALLAO Y DP WORLD



Fuente: Empresa Nacional de Puertos (ENAPU) y Dubai Ports World (DP World)
Elaborado por el Área de Sistemas - DOMA, Enero 2011.

GRÁFICO 1.5
TASA DE OCUPACIÓN EN AMARRADEROS DE ENAPU CALLAO Y DP WORLD



Fuente: Empresa Nacional de Puertos (ENAPU) y Dubai Ports World (DP World)
Elaborado por el Área de Sistemas - DOMA, Enero 2011.

(*) Operaciones restringidas en el amarradero 3A durante los meses de enero, febrero, marzo y abril 2010. Asimismo, el amarradero 3B estuvo restringido en el mes de junio 2010.

(**) DP World inició operaciones el 23.05.10 con el primer amarradero. Las operaciones conjuntas de los (02) dos amarraderos se realizarán a partir del 10.07.10