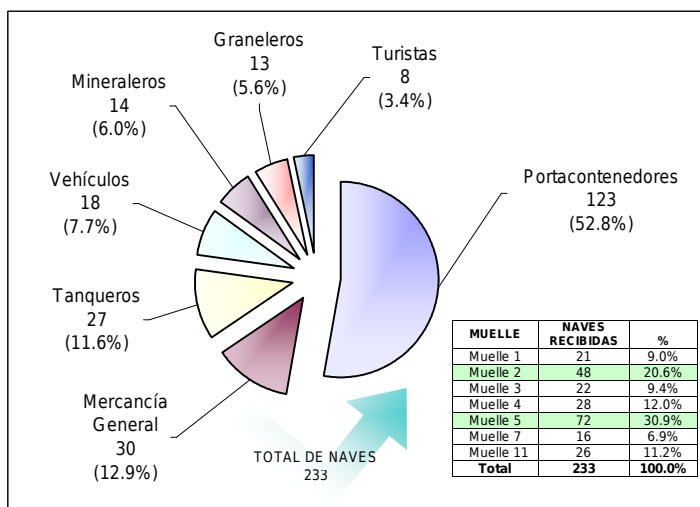


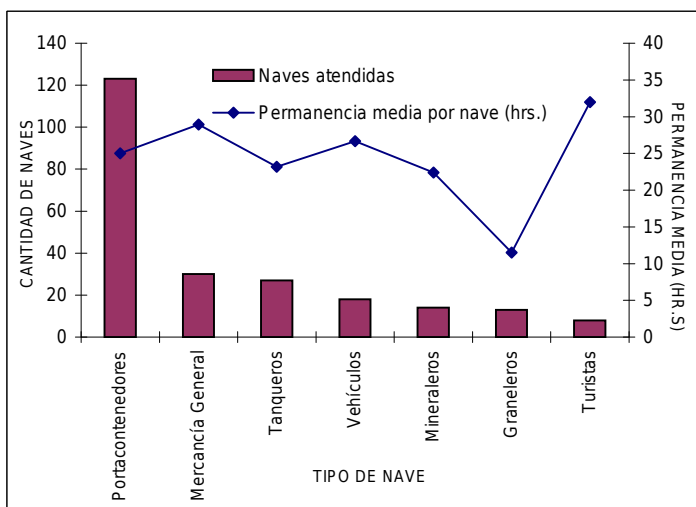
1. PERÚ: REPORTE GRÁFICO DE TASAS DE OCUPABILIDAD EN EL TERMINAL PORTUARIO DEL CALLAO, MES DE ENERO 2010.

GRÁFICO 1.1
NAVES RECIBIDAS EN EL TPC, ENERO 2010.



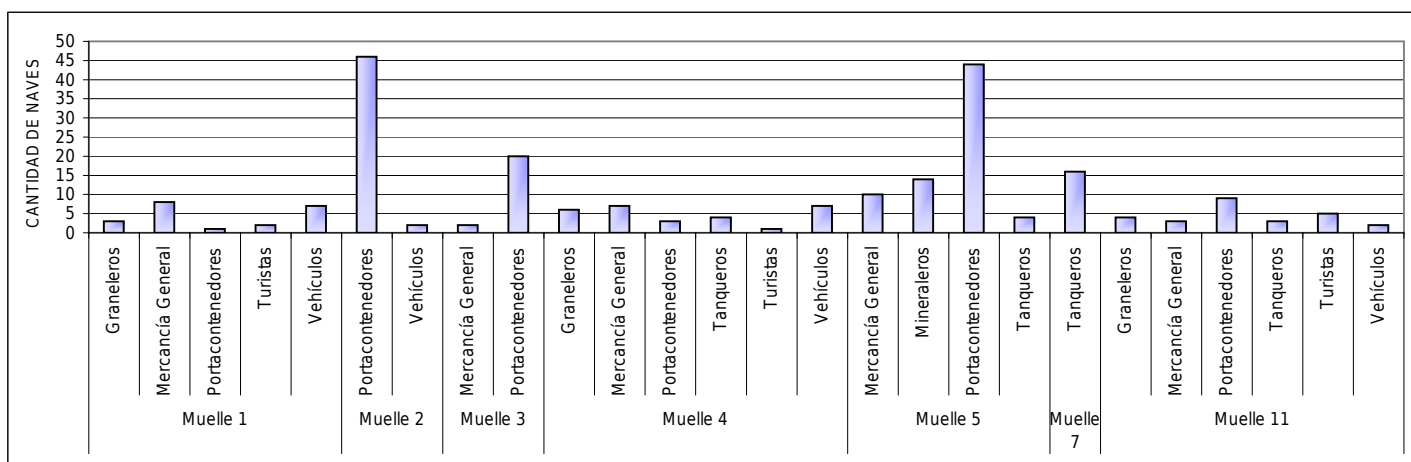
Fuente: Empresa Nacional de Puertos (ENAPU) - Operaciones
Elaborado por el Área de Sistemas - DOMA, Febrero 2010.

GRÁFICO 1.2
PERMANENCIA DE LAS NAVES RECIBIDAS EN EL TPC, ENERO 2010.



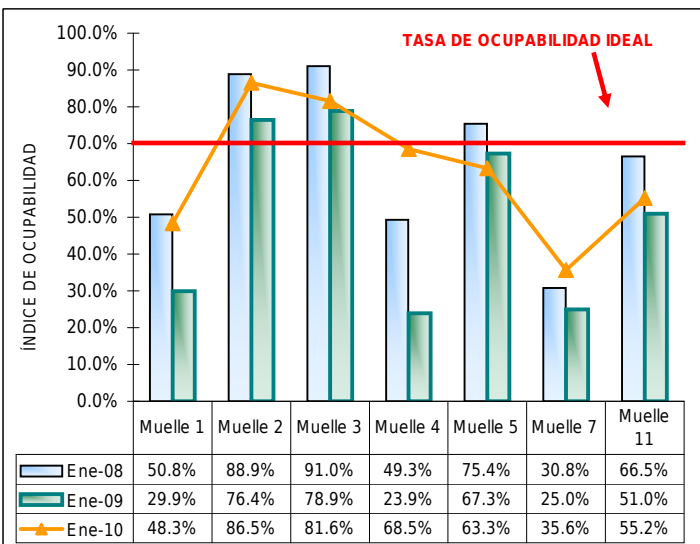
Fuente: Empresa Nacional de Puertos (ENAPU) - Operaciones
Elaborado por el Área de Sistemas - DOMA, Febrero 2010.

GRÁFICO 1.3
TIPO DE NAVES RECIBIDAS POR MUELLE EN EL TPC, ENERO 2010.



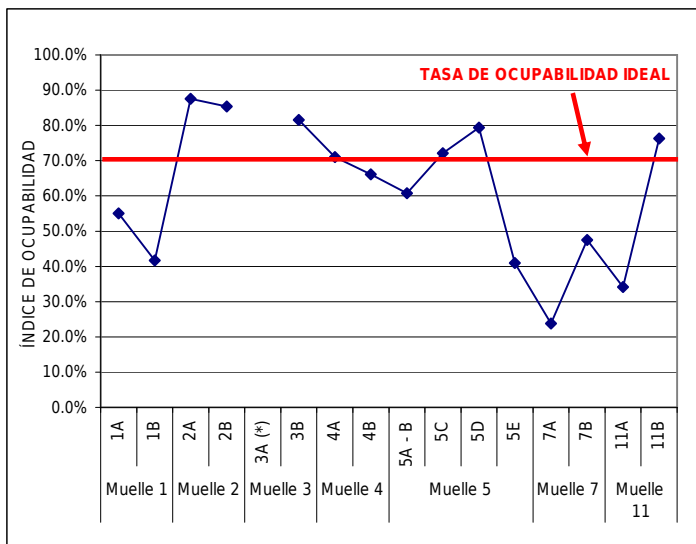
Fuente: Empresa Nacional de Puertos (ENAPU) - Operaciones
Elaborado por el Área de Sistemas - DOMA, Febrero 2010.

GRÁFICO 1.4
ÍNDICE DE OCUPABILIDAD EN LOS MUELLES DEL TPC, ENERO 2008 - 10.



Fuente: Empresa Nacional de Puertos (ENAPU) - Operaciones
Elaborado por el Área de Sistemas - DOMA, Febrero 2010.

GRÁFICO 1.5
ÍNDICE DE OCUPABILIDAD EN LOS AMARRADEROS DEL TPC, ENERO 2010.



Fuente: Empresa Nacional de Puertos (ENAPU) - Operaciones
Elaborado por el Área de Sistemas - DOMA, Febrero 2010.
(*): Operaciones en el amarradero 3A parcialmente restringidas.