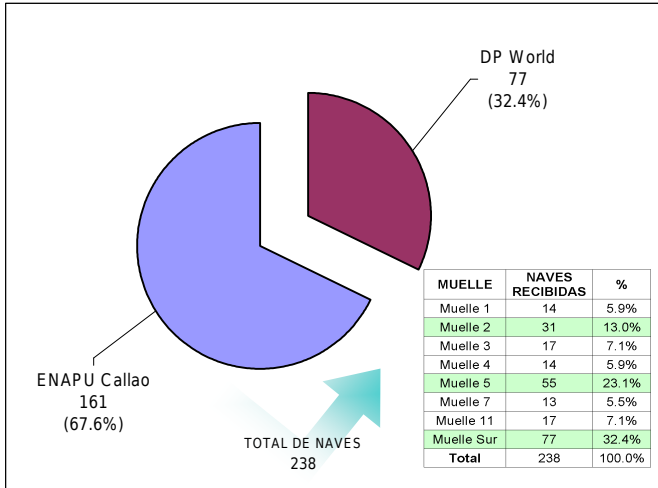


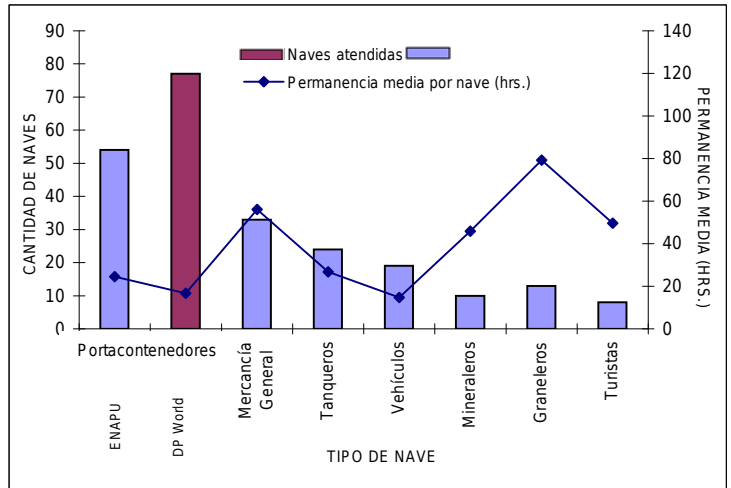
1. PERÚ: TASA DE OCUPACIÓN EN LOS MUELLES Y AMARRADEROS DE LOS TERMINALES PORTUARIOS DE ENAPU CALLAO Y DP WORLD, MES DE FEBRERO 2011.

GRÁFICO 1.1
NAVES RECIBIDAS EN LOS TP DE ENAPU CALLAO Y DP WORLD



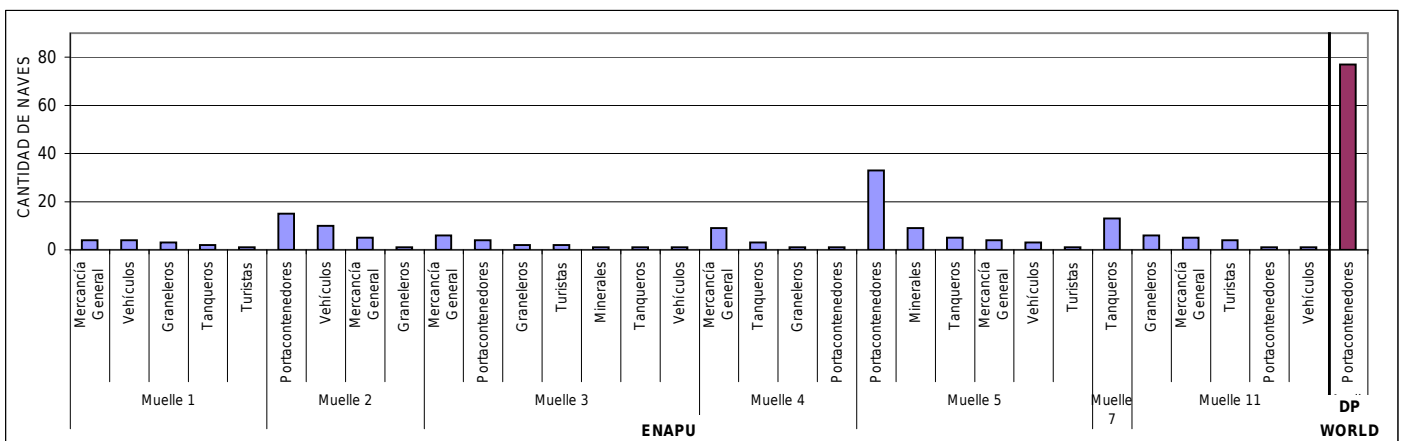
Fuente: Empresa Nacional de Puertos (ENAPU) y Dubai Ports World (DP World)
Elaborado por el Área de Sistemas - DOMA, Febrero 2011.

GRÁFICO 1.2
PERMANENCIA DE LAS NAVES EN LOS TP DE ENAPU CALLAO Y DP WORLD



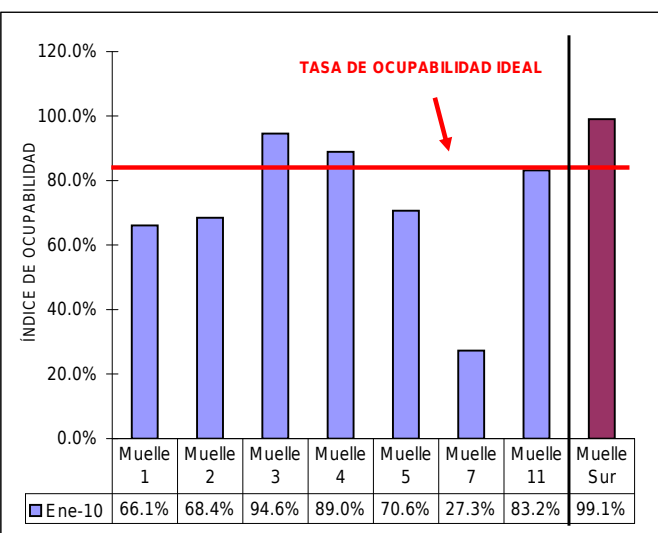
Fuente: Empresa Nacional de Puertos (ENAPU) y Dubai Ports World (DP World)
Elaborado por el Área de Sistemas - DOMA, Febrero 2011.

GRÁFICO 1.3
TIPO DE NAVES EN LOS MUELLES DE LOS TERMINALES PORTUARIOS DE ENAPU CALLAO Y DP WORLD



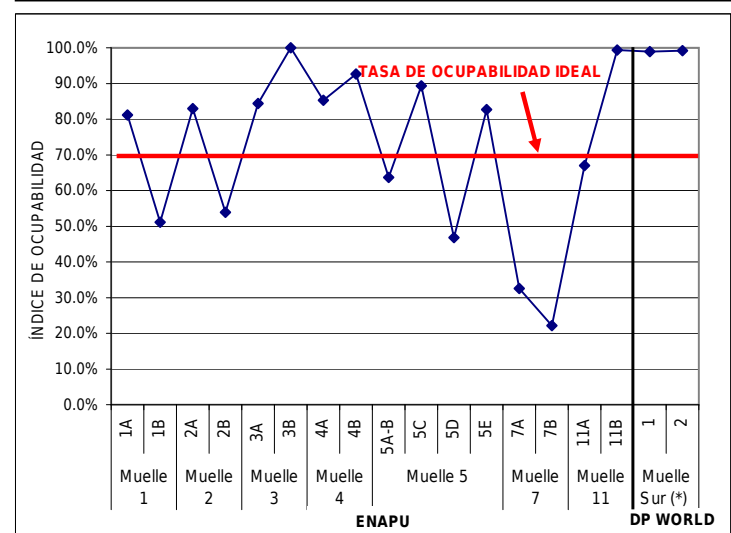
Fuente: Empresa Nacional de Puertos (ENAPU) y Dubai Ports World (DP World)
Elaborado por el Área de Sistemas - DOMA, Febrero 2011.

GRÁFICO 1.4
TASA DE OCUPACIÓN EN LOS MUELLES DE ENAPU CALLAO Y DP WORLD



Fuente: Empresa Nacional de Puertos (ENAPU) y Dubai Ports World (DP World)
Elaborado por el Área de Sistemas - DOMA, Febrero 2011.

GRÁFICO 1.5
TASA DE OCUPACIÓN EN AMARRADEROS DE ENAPU CALLAO Y DP WORLD



Fuente: Empresa Nacional de Puertos (ENAPU) y Dubai Ports World (DP World)
Elaborado por el Área de Sistemas - DOMA, Febrero 2011.

(*) DP World inició operaciones el 23.05.10 con el primer amarradero. Las operaciones conjuntas de los (02) dos amarraderos se realizarán a partir del 10.07.10