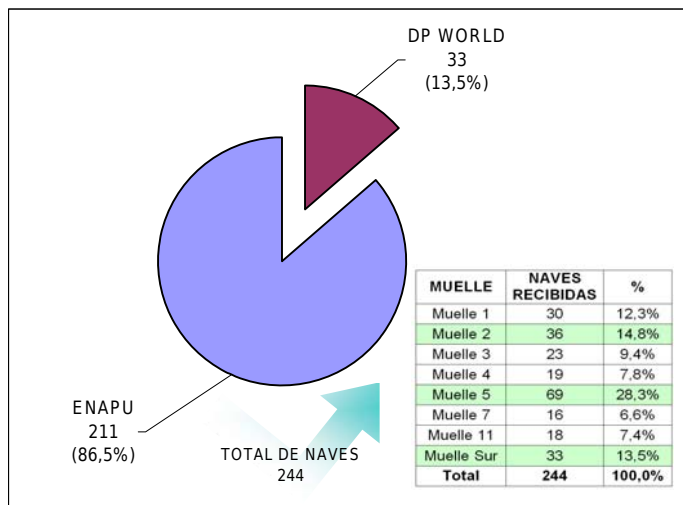


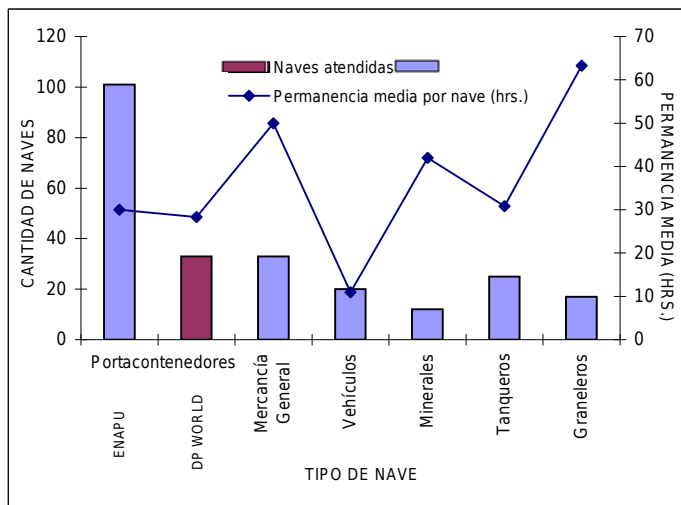
1. PERÚ: TASA DE OCUPACIÓN EN LOS MUELLES DE LOS TERMINALES PORTUARIOS DE ENAPU CALLAO Y DP WORLD, MES DE JULIO 2010.

GRÁFICO 1.1
NAVES RECIBIDAS EN LOS TP DE ENAPU CALLAO Y DP WORLD



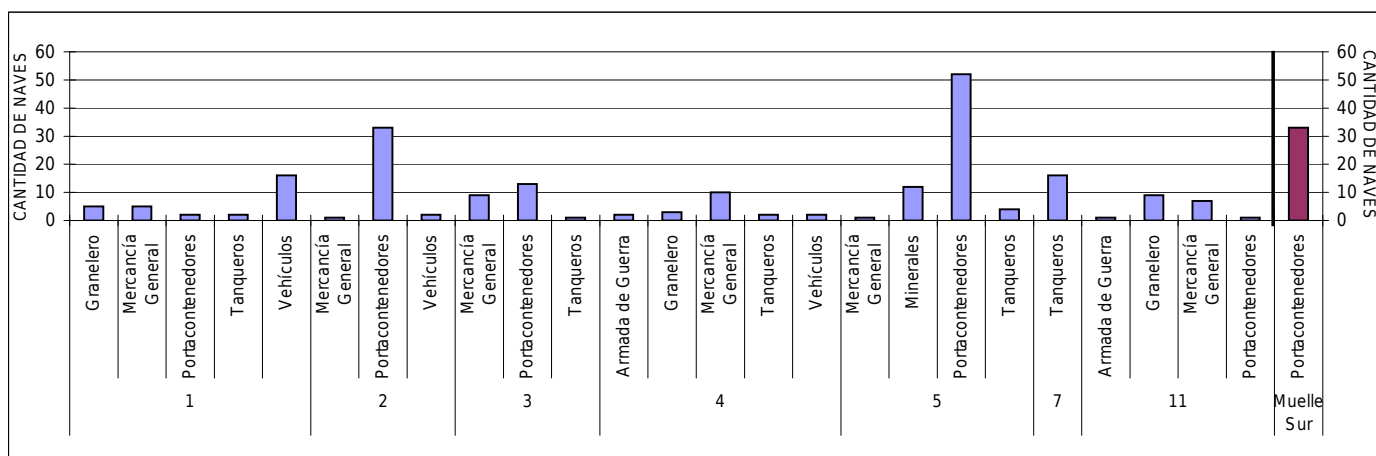
Fuente: Empresa Nacional de Puertos (ENAPU) y Dubai Ports World (DP WORLD)
Elaborado por el Área de Sistemas - DOMA, Agosto 2010.

GRÁFICO 1.2
PERMANENCIA DE LAS NAVES EN LOS TP DE ENAPU CALLAO Y DP WORLD



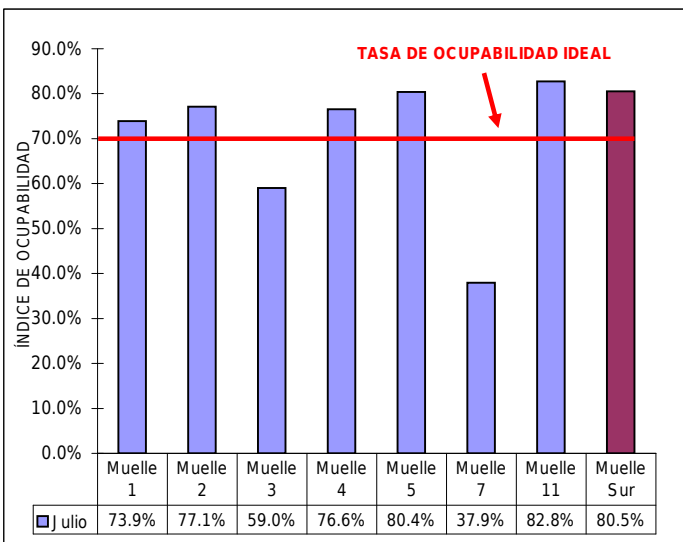
Fuente: Empresa Nacional de Puertos (ENAPU) y Dubai Ports World (DP WORLD)
Elaborado por el Área de Sistemas - DOMA, Agosto 2010.

GRÁFICO 1.3
TIPO DE NAVES EN LOS MUELLES DE LOS TERMINALES PORTUARIOS DE ENAPU CALLAO Y DP WORLD



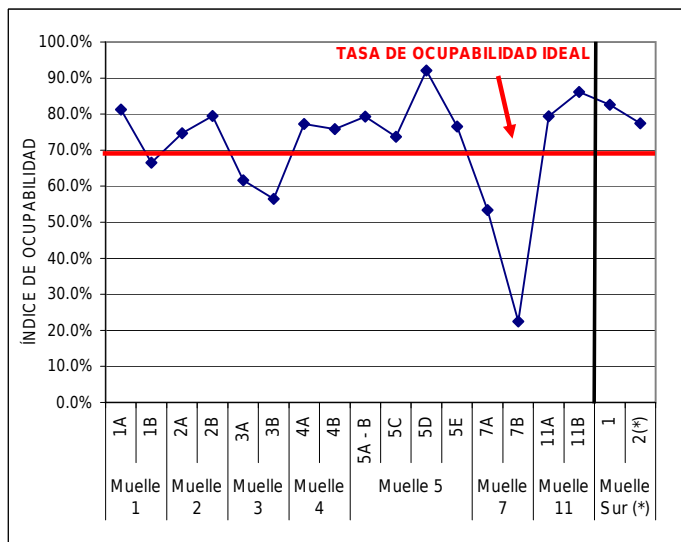
Fuente: Empresa Nacional de Puertos (ENAPU) y Dubai Ports World (DP WORLD)
Elaborado por el Área de Sistemas - DOMA, Agosto 2010.

GRÁFICO 1.4
TASA DE OCUPACIÓN EN LOS MUELLES DE ENAPU CALLAO Y DP WORLD



Fuente: Empresa Nacional de Puertos (ENAPU) y Dubai Ports World (DP WORLD)
Elaborado por el Área de Sistemas - DOMA, Agosto 2010.

GRÁFICO 1.5
TASA DE OCUPACIÓN EN AMARRADEROS DE ENAPU CALLAO Y DP WORLD



Fuente: Empresa Nacional de Puertos (ENAPU) y Dubai Ports World (DP WORLD)
Elaborado por el Área de Sistemas - DOMA, Agosto 2010.

(*) Operaciones en el amarradero 2 del Muelle Sur parcialmente restringidas (inicio de operaciones el 10.07.10).