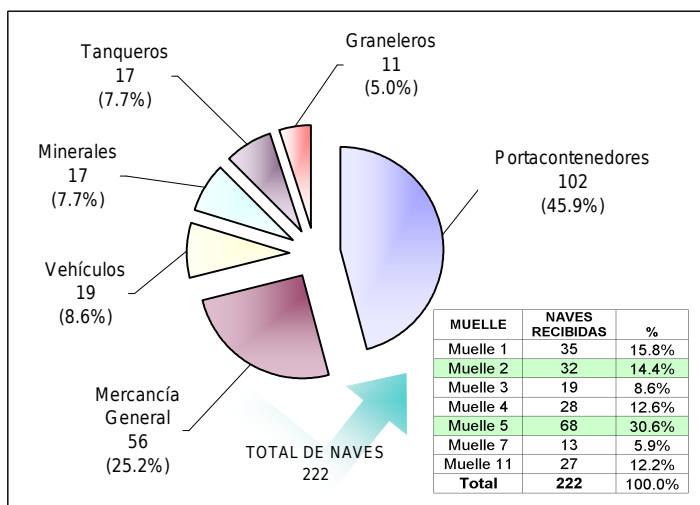




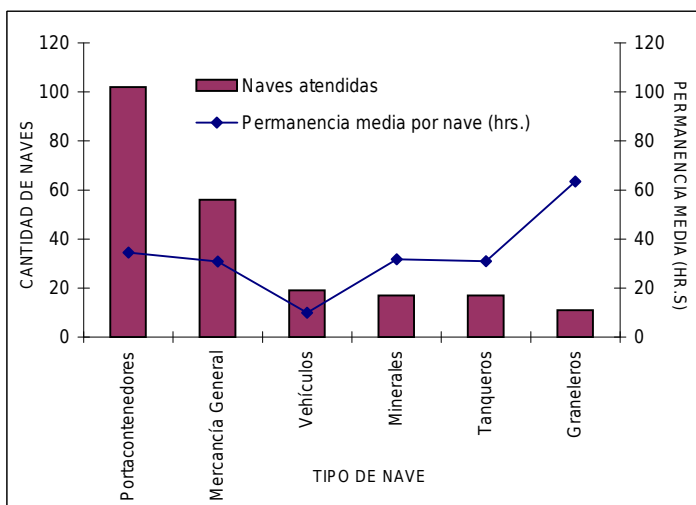
### 1. PERÚ: REPORTE GRÁFICO DE TASAS DE OCUPABILIDAD EN EL TERMINAL PORTUARIO DEL CALLAO, MES DE JUNIO 2010.

GRÁFICO 1.1 NAVES RECIBIDAS EN EL TPC, JUNIO 2010.



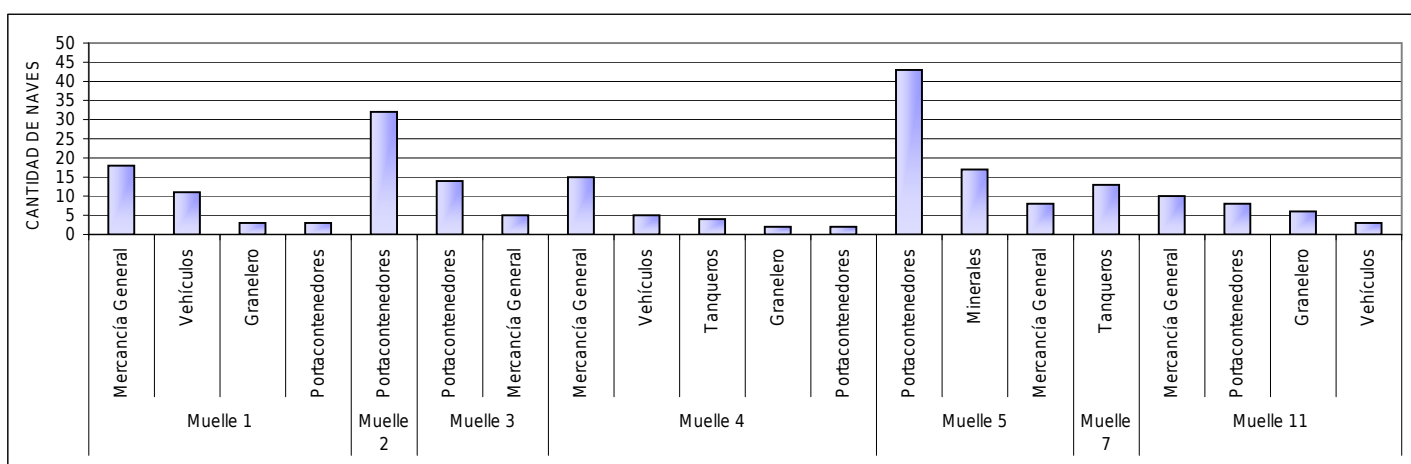
Fuente: Empresa Nacional de Puertos (ENAPU) - Operaciones  
Elaborado por el Área de Sistemas - DOMA, Julio 2010.

GRÁFICO 1.2 PERMANENCIA DE LAS NAVES RECIBIDAS EN EL TPC, JUNIO 2010.



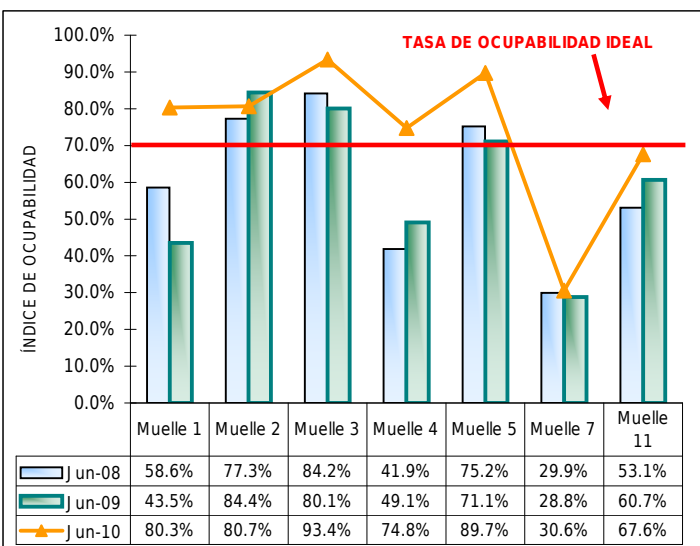
Fuente: Empresa Nacional de Puertos (ENAPU) - Operaciones  
Elaborado por el Área de Sistemas - DOMA, Julio 2010.

GRÁFICO 1.3 TIPO DE NAVES RECIBIDAS POR MUELLE EN EL TPC, JUNIO 2010.



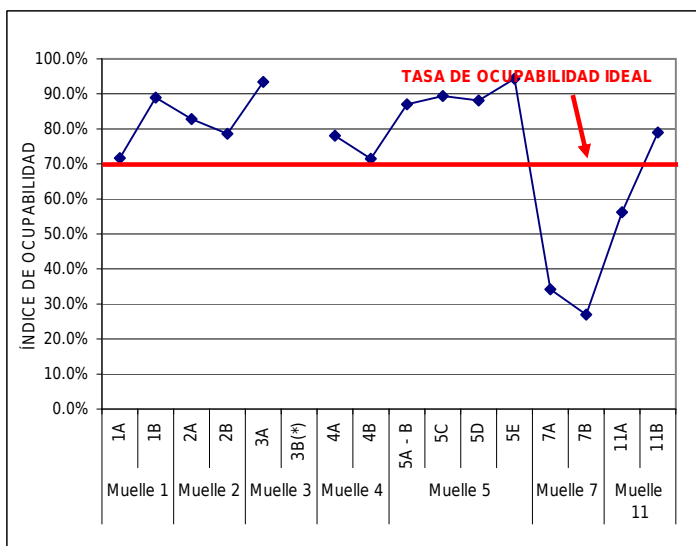
Fuente: Empresa Nacional de Puertos (ENAPU) - Operaciones  
Elaborado por el Área de Sistemas - DOMA, Julio 2010.

GRÁFICO 1.4 ÍNDICE DE OCUPABILIDAD EN LOS MUELLES DEL TPC, JUNIO 2008 - 10.



Fuente: Empresa Nacional de Puertos (ENAPU) - Operaciones  
Elaborado por el Área de Sistemas - DOMA, Julio 2010.

GRÁFICO 1.5 OCUPABILIDAD EN LOS AMARRADEROS DEL TPC, JUNIO 2010.



Fuente: Empresa Nacional de Puertos (ENAPU) - Operaciones  
Elaborado por el Área de Sistemas - DOMA, Julio 2010.  
(\* Operaciones en el amarradero 3B parcialmente restringidas.