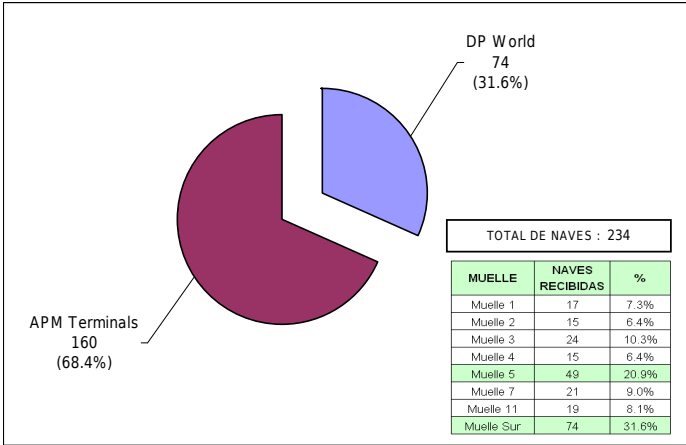




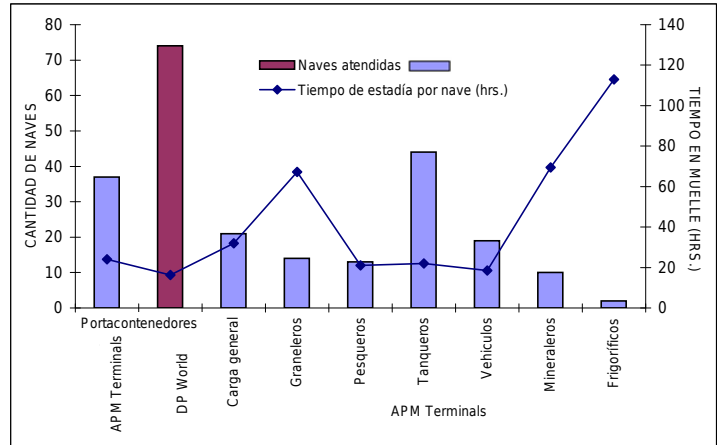
1. PERÚ: TASA DE OCUPACIÓN EN LOS MUELLES Y AMARRADEROS DE LOS TERMINALES PORTUARIOS ADMINISTRADOS POR APM TERMINALS Y DP WORLD, MES DE JUNIO 2012.

GRÁFICO 1.1 NAVES RECIBIDAS EN LOS TP APM TERMINALS Y DP WORLD



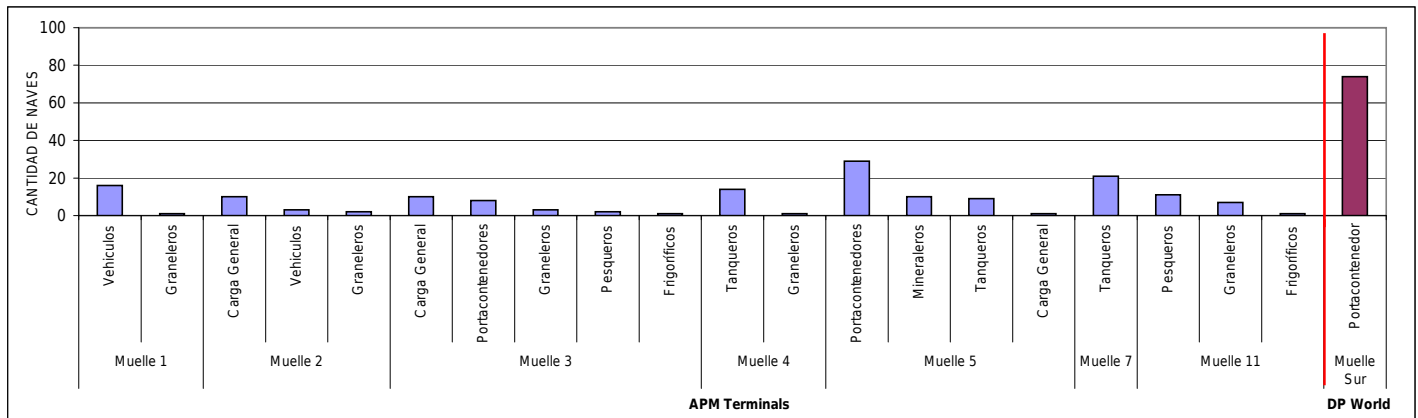
Fuente: APM Terminals y Dubai Ports World (DP World). Elaborado por el Área de Estadísticas - DOMA, Julio 2012.

GRÁFICO 1.2 TIEMPO EN MUELLE DE NAVES RECIBIDAS EN LOS TP APM TERMINALS Y DP WORLD



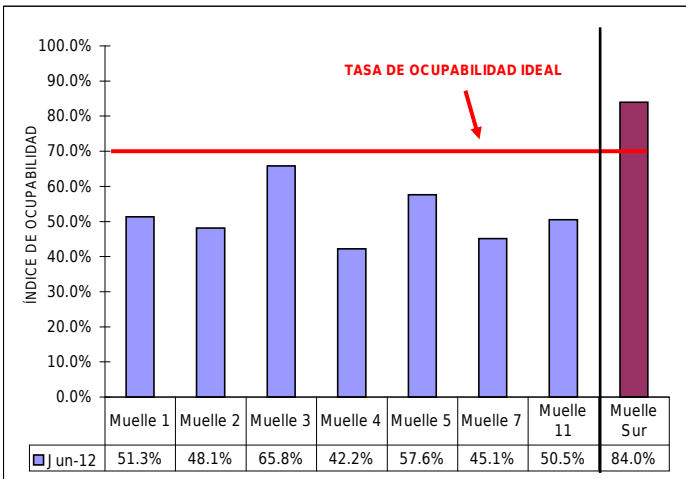
Fuente: APM Terminals y Dubai Ports World (DP World). Elaborado por el Área de Estadísticas - DOMA, Julio 2012.

GRÁFICO 1.3 TIPO DE NAVES EN LOS MUELLES DE LOS TERMINALES PORTUARIOS APM TERMINALS Y DP WORLD



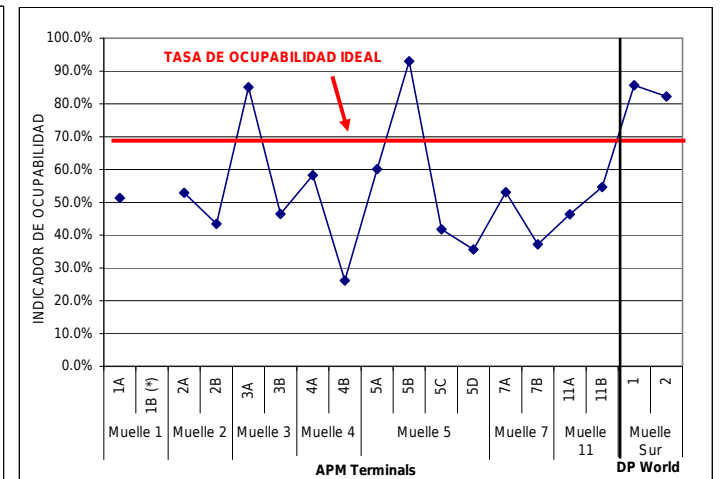
Fuente: Dubai Ports World (DP World) y APM Terminals. Elaborado por el Área de Estadísticas - DOMA, Julio 2012.

GRÁFICO 1.4 TASA DE OCUPACION EN LOS MUELLES DE LOS TP APM TERMINALS Y DP WORLD



Fuente: APM Terminals y Dubai Ports World (DP World). Elaborado por el Área de Estadísticas - DOMA, Julio 2012.

GRÁFICO 1.5 TASA DE OCUPACION EN AMARRADEROS DE LOS TP APM TERMINALS Y DP WORLD



Fuente: APM Terminals y Dubai Ports World (DP World). Elaborado por el Área de Estadísticas - DOMA, Julio 2012.

(\*) El amarradero 1B de APMT sólo atendió dos (02) naves menores. Del 10/06 al 14/06 BARCAZA BPZ 2 y del 23/06 al 25/06 GEOEXPLORER  
 (\*\*\*) APM Terminals inició operaciones en el Terminal Norte Multipropósito el 01.07.11.  
 DP World inició operaciones el 23.05.10 con el primer amarradero, las operaciones de los dos amarraderos se realizó a partir del 10.07.10.  
 (\*\*\*\*) El tiempo en muelle es calculado desde el atraque de la nave hasta el desatraque del mismo.