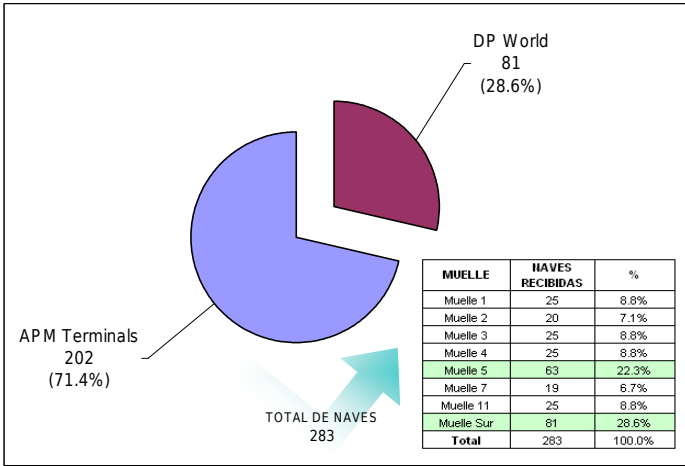




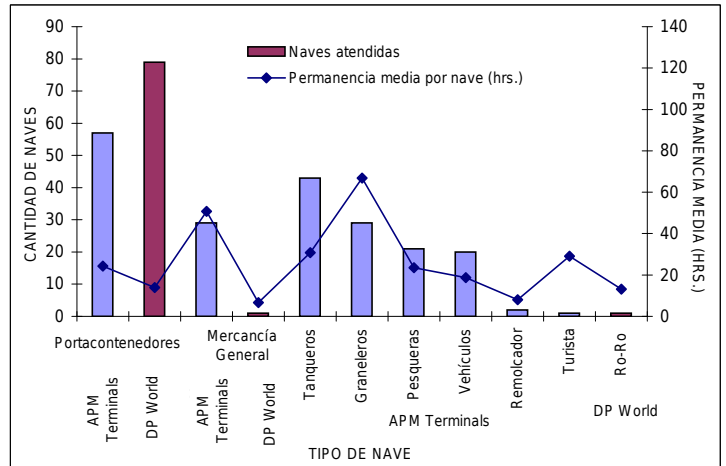
1. PERÚ: TASA DE OCUPACIÓN EN LOS MUELLES Y AMARRADEROS DE LOS TERMINALES PORTUARIOS DE APM TERMINALS Y DP WORLD, MES DE OCTUBRE 2011.

GRÁFICO 1.1 NAVES RECIBIDAS EN LOS TP DE APM TERMINALS Y DP WORLD



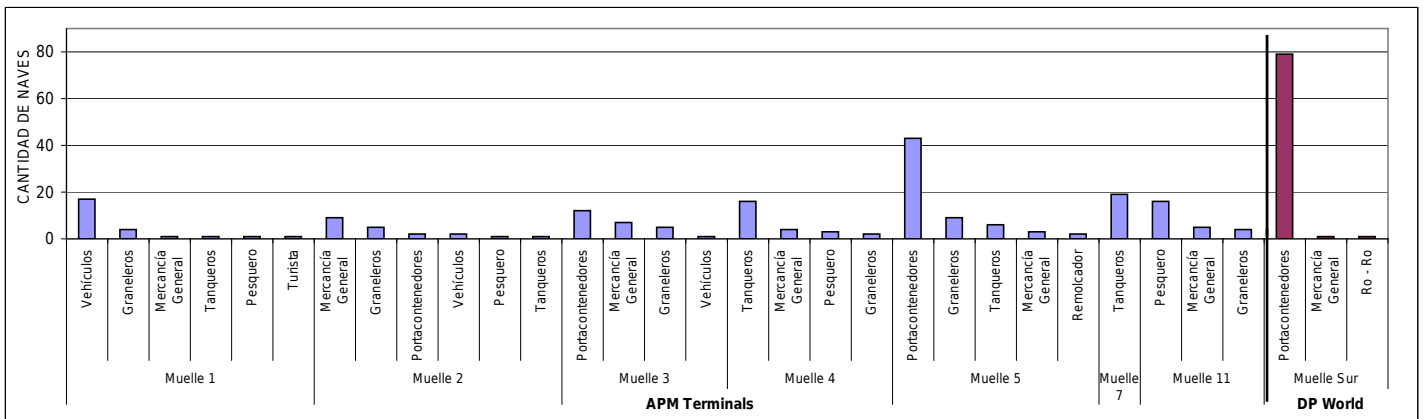
Fuente: APM Terminals y Dubai Ports World (DP World). Elaborado por el Área de Sistemas - DOMA, Noviembre 2011.

GRÁFICO 1.2 PERMANENCIA DE LAS NAVES EN LOS TP DE APM TERMINALS Y DP WORLD



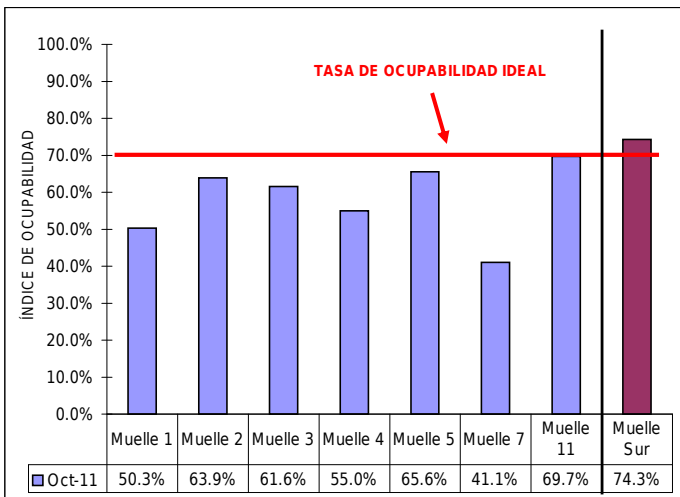
Fuente: APM Terminals y Dubai Ports World (DP World). Elaborado por el Área de Sistemas - DOMA, Noviembre 2011.

GRÁFICO 1.3 TIPO DE NAVES EN LOS MUELLES DE LOS TERMINALES PORTUARIOS DE APM TERMINALS Y DP WORLD



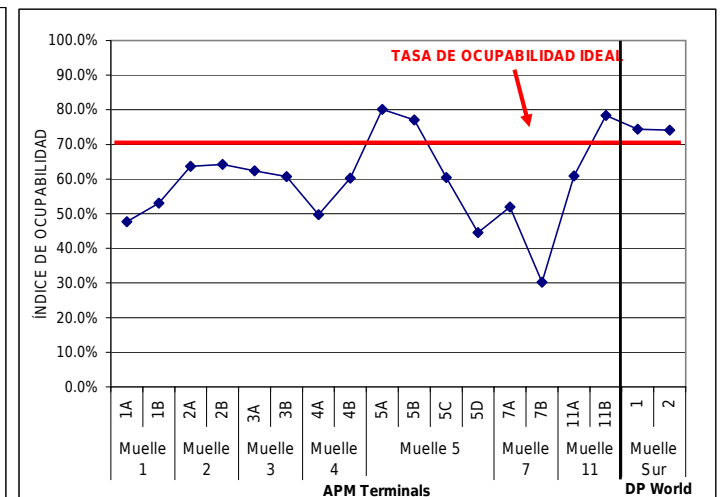
Fuente: APM Terminals y Dubai Ports World (DP World). Elaborado por el Área de Sistemas - DOMA, Noviembre 2011.

GRÁFICO 1.4 TASA DE OCUPACIÓN EN LOS MUELLES DE LOS TP APM TERMINALS Y DP WORLD



Fuente: APM Terminals y Dubai Ports World (DP World). Elaborado por el Área de Sistemas - DOMA, Noviembre 2011.

GRÁFICO 1.5 TASA DE OCUPACIÓN EN AMARRADEROS DE LOS TP APM TERMINALS Y DP WORLD



Fuente: APM Terminals y Dubai Ports World (DP World). Elaborado por el Área de Sistemas - DOMA, Noviembre 2011.

(*) APM Terminals inició operaciones en el Terminal Norte Multipropósito el 01.07.11. DP World inició operaciones el 23.05.10 con el primer amarradero, las operaciones de los dos amarraderos se realizó a partir del 10.07.10.