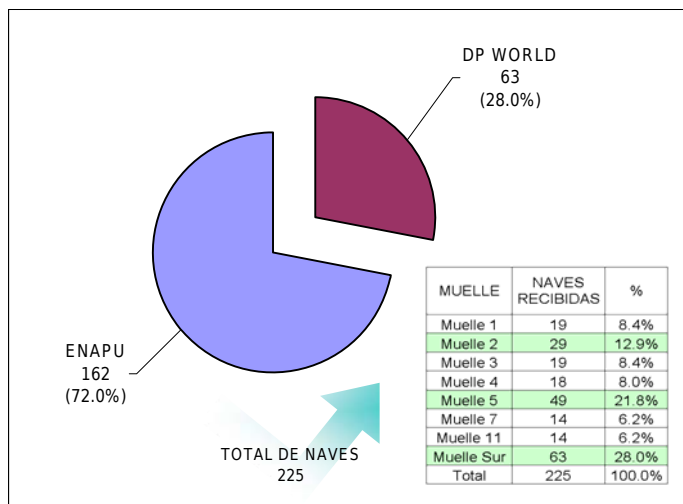


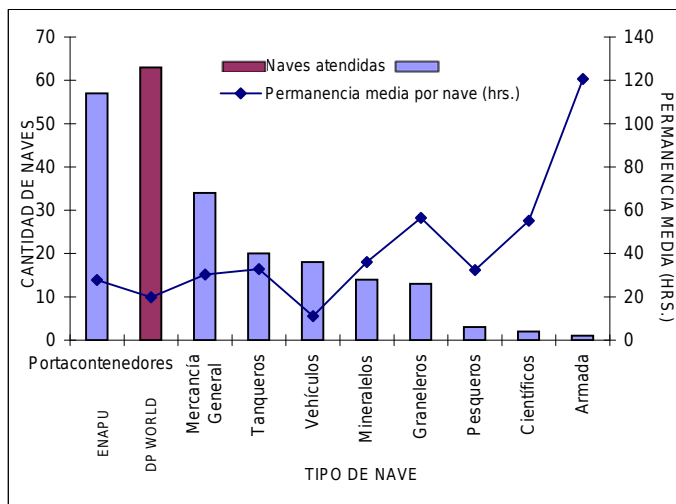
**1. PERÚ: TASA DE OCUPACIÓN EN LOS MUELLES Y AMARRADEROS DE LOS TERMINALES PORTUARIOS DE ENAPU CALLAO Y DP WORLD, MES DE SETIEMBRE 2010.**

**GRÁFICO 1.1**  
NAVES RECIBIDAS EN LOS TP DE ENAPU CALLAO Y DP WORLD



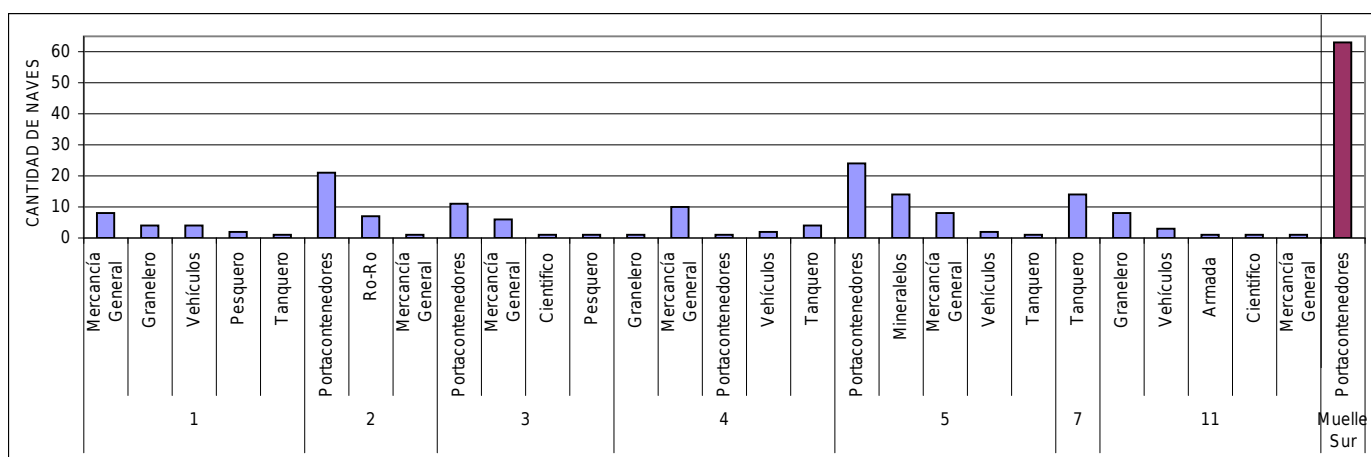
Fuente: Empresa Nacional de Puertos (ENAPU) y Dubai Ports World (DP WORLD)  
Elaborado por el Área de Sistemas - DOMA, Octubre 2010.

**GRÁFICO 1.2**  
PERMANENCIA DE LAS NAVES EN LOS TP DE ENAPU CALLAO Y DP WORLD



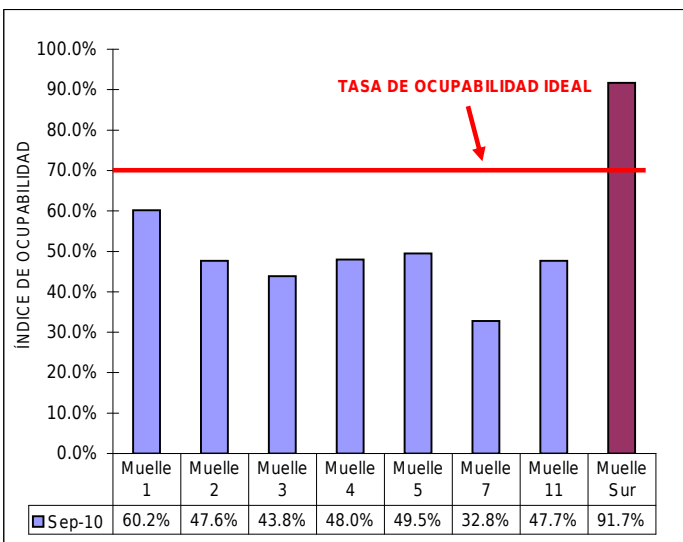
Fuente: Empresa Nacional de Puertos (ENAPU) y Dubai Ports World (DP WORLD)  
Elaborado por el Área de Sistemas - DOMA, Octubre 2010.

**GRÁFICO 1.3**  
TIPO DE NAVES EN LOS MUELLES DE LOS TERMINALES PORTUARIOS DE ENAPU CALLAO Y DP WORLD



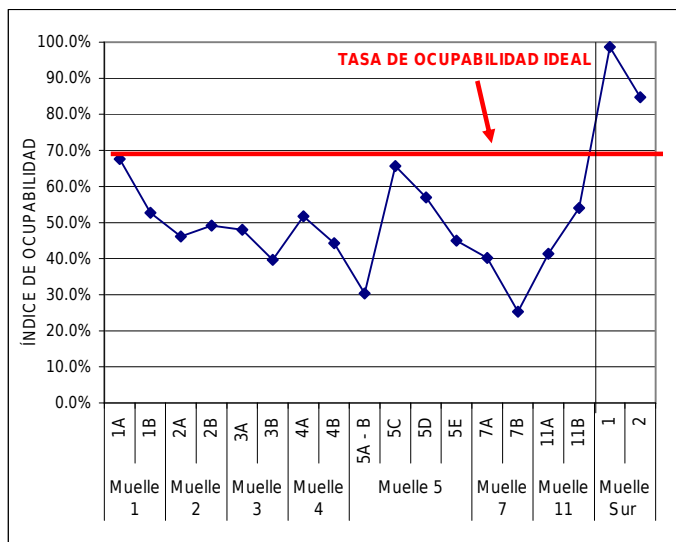
Fuente: Empresa Nacional de Puertos (ENAPU) y Dubai Ports World (DP WORLD)  
Elaborado por el Área de Sistemas - DOMA, Octubre 2010.

**GRÁFICO 1.4**  
TASA DE OCUPACIÓN EN LOS MUELLES DE ENAPU CALLAO Y DP WORLD



Fuente: Empresa Nacional de Puertos (ENAPU) y Dubai Ports World (DP WORLD)  
Elaborado por el Área de Sistemas - DOMA, Octubre 2010.

**GRÁFICO 1.5**  
TASA DE OCUPACIÓN EN AMARRADEROS DE ENAPU CALLAO Y DP WORLD



Fuente: Empresa Nacional de Puertos (ENAPU) y Dubai Ports World (DP WORLD)  
Elaborado por el Área de Sistemas - DOMA, Octubre 2010.