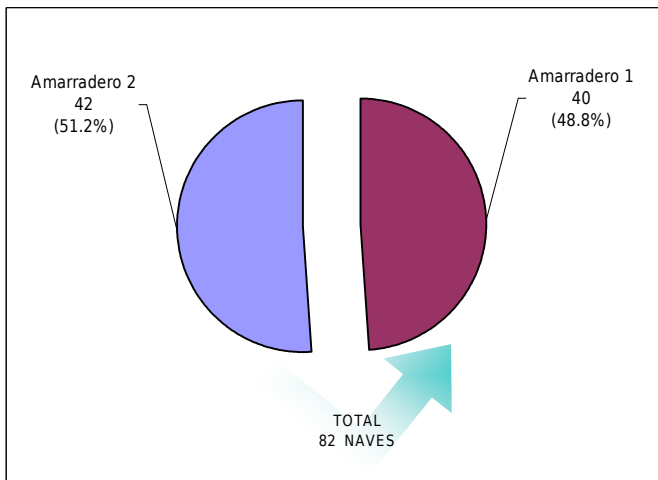


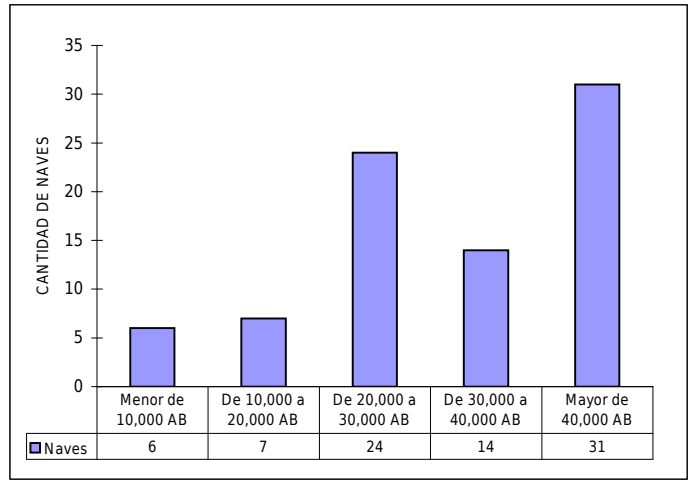
**1. PERÚ: TASA DE OCUPACIÓN EN LOS MUELLES Y AMARRADEROS DEL TERMINAL PORTUARIO DP WORLD CALLAO, MES DE SEPTIEMBRE 2011.**

**GRÁFICO 1.1**  
NAVES RECIBIDAS EN EL TP DP WORLD CALLAO



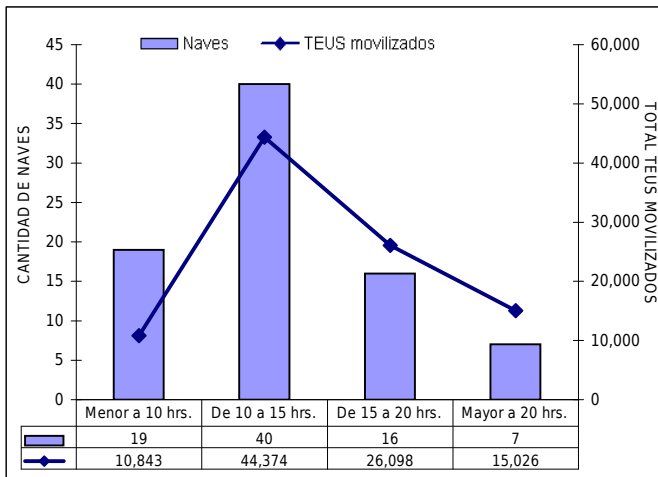
Fuente: Dubai Ports World - DP World  
Elaborado por el Área de Sistemas - DOMA, Octubre 2011.

**GRÁFICO 1.2**  
NAVES RECIBIDAS POR ARQUEO BRUTO EN EL TP DP WORLD CALLAO



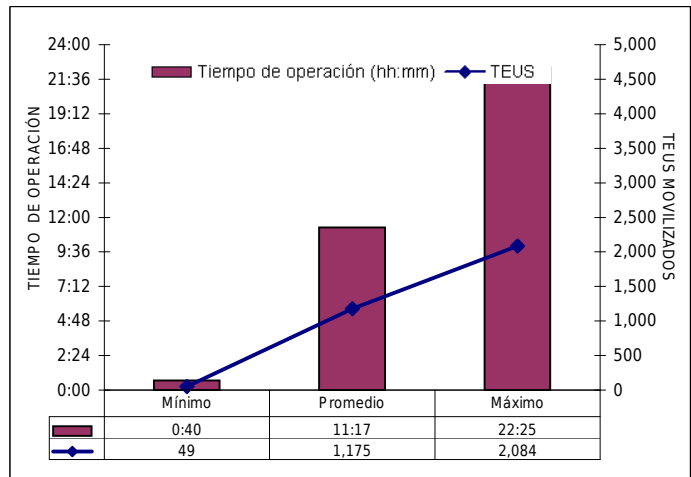
Fuente: Dubai Ports World - DP World  
Elaborado por el Área de Sistemas - DOMA, Octubre 2011.

**GRÁFICO 1.3**  
TIEMPO EN MUELLE DE LAS NAVES RECIBIDAS EN EL TP DP WORLD CALLAO



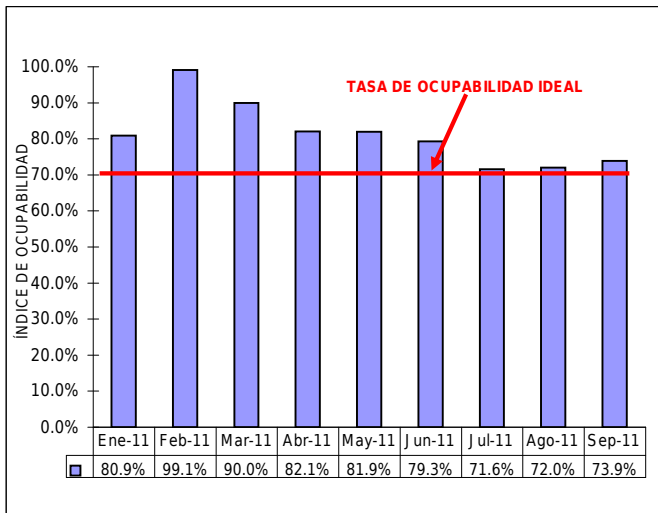
Fuente: Dubai Ports World - DP World  
Elaborado por el Área de Sistemas - DOMA, Octubre 2011.

**GRÁFICO 1.4**  
TIEMPO DE OPERACIÓN DE LAS NAVES RECIBIDAS EN EL TP DP WORLD CALLAO



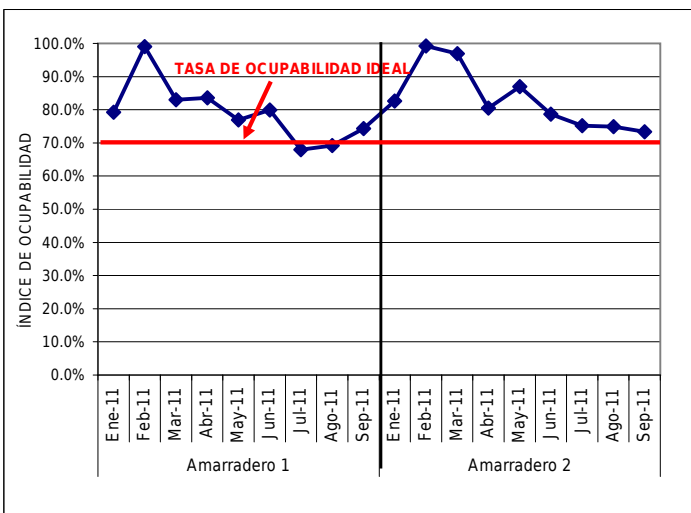
Fuente: Dubai Ports World - DP World  
Elaborado por el Área de Sistemas - DOMA, Octubre 2011.

**GRÁFICO 1.5**  
EVOLUCIÓN DE LA TASA DE OCUPACIÓN EN EL TP DP WORLD CALLAO



Fuente: Dubai Ports World - DP World  
Elaborado por el Área de Sistemas - DOMA, Octubre 2011.

**GRÁFICO 1.6**  
EVOLUCIÓN DE OCUPABILIDAD POR AMARRADERO EN EL TP DP WORLD CALLAO



Fuente: Dubai Ports World - DP World  
Elaborado por el Área de Sistemas - DOMA, Octubre 2011.

(\*) El indicador de ocupabilidad se construye en base al cociente resultante entre el tiempo total de las navas en muelle con el tiempo disponible del mismo.